

SOMMAIRE

2 LA CITÉ POUR LES
ENSEIGNANTS

4 CONCERTS ÉDUCATIFS

10 SALONS MUSICAUX

11 SPECTACLES
ET CONCERTS

20 PRATIQUE MUSICALE

31 MUSÉE DE LA MUSIQUE

42 PUBLICS HANDICAPÉS

45 MÉDIATHÈQUE

48 PUBLICATIONS



Musée de la musique



Spectacle



Concert éducatif, atelier musical



Pratique musicale, atelier de gamelan de Java



Médiathèque

LA CITÉ DE LA MUSIQUE POUR LES ENSEIGNANTS

Vous êtes enseignant de l'Éducation nationale, en école de musique, éducateur ou animateur, la Cité de la musique vous propose plusieurs formules pour découvrir ses activités et pour préparer la venue de votre classe.

SÉANCES DE DÉCOUVERTE

Ces séances s'adressent à des groupes d'enseignants constitués et comprennent une présentation générale des activités scolaires, une visite libre du Musée, une présentation de la Médiathèque et une démonstration d'atelier de pratique musicale.

Durée : 3h, 10h-13h

Tarif : gratuit

Groupe de 10 à 25 personnes

Inscription au 01 44 84 46 94
ou enseignants@cite-musique.fr

VISITES PRÉPARATOIRES DU MUSÉE

Le Musée de la musique offre des visites guidées gratuites aux enseignants, pour préparer leur venue avec leur classe.

Maternelles et élémentaires

Des dragons au Musée

Visite-atelier

Mercredi 19 octobre, 10h30-12h

Paul Klee

Présentation en avant première de l'atelier pédagogique *Klee en mains*. En lien avec l'exposition *Paul Klee Polyphonies*.

Mercredi 19 octobre,
à 14h, 15h, ou 16h
Durée : 1 heure

Élémentaires, collèges et lycées

Au pays des instruments À la découverte du Musée

Visite-découverte

Mercredi 19 octobre, 10h45-12h15

Collèges et lycées

Bob Dylan

Visite-découverte de l'exposition *Bob Dylan, l'explosion rock*.

Mercredi 14 mars, 10h30-12h

Inscription au 01 44 84 44 84

FORMATIONS

À destination des enseignants, professeurs des écoles, éducateurs, animateurs et étudiants (IUFM, CFMI, Cefedem...), les formations portent sur chaque type d'activité :

- préparation aux concerts éducatifs
- pratique musicale
- découverte du patrimoine au Musée de la musique

Durée d'une séance : 2 heures

Tarif : 175 €

Groupe de 30 personnes maximum

Inscription au 01 44 84 46 94
ou enseignants@cite-musique.fr

RESSOURCES SUR INTERNET

UN ESPACE DÉDIÉ AUX ENSEIGNANTS

www.citedelamusique.fr/enseignants

Présentation des activités scolaires, dossiers pédagogiques et actualités. Des documents téléchargeables pour préparer ou prolonger une activité avec votre classe.

LE PORTAIL ÉDUCATIF

<http://education.citedelamusique.fr>

Des ressources numériques pour préparer ou illustrer l'enseignement en classe (concerts filmés, outils d'écoute multimédia, dossiers pédagogiques...).

LE PORTAIL DOCUMENTAIRE

<http://mediatheque.citedelamusique.fr>

Le catalogue bibliographique de la Médiathèque, les collections du Musée, la base nationale des instruments de musique, tous les concerts filmés à la Cité de la musique et à la Salle Pleyel, un guide pratique de la musique et de nombreux dossiers pédagogiques.

LE PORTAIL VIDÉO

www.citedelamusique.fr/live

Tous les concerts filmés à la Cité de la musique et à la Salle Pleyel, des retransmissions en direct et en différé et les archives de la Médiathèque.

FORMULES SUR UNE JOURNÉE

LA CITÉ À LA CARTE

Vous choisissez vous-même la combinaison entre un spectacle musical, une visite au Musée, un atelier de pratique musicale ou un atelier à la Médiathèque.

**Tarif subordonné
aux activités choisies**

PATRIMOINE ET PRATIQUE MUSICALE

Une visite-découverte du Musée et deux ateliers de pratique musicale :

Gamelan de Java Inde du Nord

Le vendredi,
du 20 janvier au 30 mars

Gamelan de Java Steel Drums

Le vendredi,
du 13 avril au 22 juin

Du CE2 à la Terminale

Le groupe est divisé en deux pour les séances de pratique musicale. (Uniquement en période scolaire zone C)

Tarif : 230 €

CONCERTS ÉDUCATIFS

La Cité de la musique et la Salle Pleyel convient le public scolaire à un voyage musical commenté pour découvrir la musique sous toutes ses formes.



UN PROGRAMME DE SENSIBILISATION

Les concerts éducatifs pendant le temps scolaire sont accompagnés d'un dispositif de sensibilisation. Deux approches sont proposées : l'atelier musical au sein de l'établissement scolaire et des ressources pédagogiques sur Internet.

Des ateliers musicaux

Les artistes se déplacent dans les établissements avant le concert pour sensibiliser les enfants aux œuvres du programme. Grâce à une approche active et créative, les élèves se retrouvent immergés au cœur de la matière musicale. La voix, le chant, les instruments et les percussions corporelles sont utilisés comme matériau pour ces séquences éducatives.

Renseignements : enseignants@cite-musique.fr

Des ressources en ligne

Un dossier pédagogique est consultable en ligne pour chaque concert. Il contient des informations sur la vie des compositeurs, leurs œuvres, ainsi que des extraits audio synchronisés à la partition et des jeux interactifs.

<http://mediatheque.citedelamusique.fr>

Rubrique : Dossiers pédagogiques / Concerts éducatifs

Concerts éducatifs

SALLE PLEYEL
DIMANCHE 13 NOV, 16H

Take A Bow!

London Symphony Orchestra
Elèves d'établissements
scolaires, d'associations et de
conservatoires d'Île-de-France

Point d'orgue d'une aventure musicale exceptionnelle, ce concert présente pour la troisième année le résultat de plusieurs mois d'ateliers menés par les musiciens du London Symphony Orchestra auprès d'une centaine de jeunes instrumentistes issus de toute la région Île-de-France.

Du débutant au préprofessionnel, les participants interprètent aux côtés du London Symphony Orchestra, sur la scène de la Salle Pleyel, créations originales et œuvres du répertoire classique, arrangées selon le niveau de chacun.

Coproduction Cité de la musique,
Salle Pleyel.

Durée : 1 heure

Niveaux conseillés :
De la 6^e à la Terminale

JEUDI 1^{ER} DÉC, 14H30
SALLE DES CONCERTS

Les grandes figures : Liszt et Berlioz

Les Siècles
François-Xavier Roth, direction
Pierre Charvet, présentation

Au XIX^e siècle, Franz Liszt, acclamé par le public tant pour son jeu scénique que pour ses œuvres, est aussi un érudit et découvreur de talents. Il reconnaît ainsi le génie d'Hector Berlioz lors de la création de la *Symphonie fantastique*.

Une découverte de la musique romantique, au travers d'un florilège d'œuvres de ces deux grands compositeurs.

Durée : 1 heure

Niveaux conseillés :
Du CM1 à la 5^e

Ateliers en milieu scolaire Liszt et Berlioz sous toutes les coutures

Liszt et Berlioz révèlent les secrets d'un monde hanté par le surnaturel : les élèves imitent l'accompagnement diabolique de la *Danse macabre* de l'un, la marche au supplice de la *Symphonie fantastique* de l'autre.

Intervenants
Sarah Goldfarb
et des musiciens des Siècles

SALLE PLEYEL
MARDI 13 DÉC, 11H

Les grandes figures : Mozart

Les Siècles
François-Xavier Roth, direction
Pierre Charvet, présentation

Enfant prodige, musicien adulé, Mozart est reconnu comme l'un des plus grands compositeurs de tous les temps. Avec Haydn, ils incarnent pleinement la musique classique viennoise caractérisée par l'essor de la symphonie. Mozart la porte à des sommets de perfection, transformant cette pièce galante en une œuvre vaste et majestueuse.

Coproduction Cité de la musique,
Salle Pleyel.

Durée : 1 heure

Niveaux conseillés :
Du CM1 à la 5^e

Ateliers en milieu scolaire Mozart sous toutes les coutures

Joueur et coquin, Mozart a plus d'un tour dans son sac pour nous divertir. Au cours de cet atelier, les élèves découvrent l'art de ses symphonies en décryptant la mélodie coquette d'un menuet ou l'accompagnement enfiévré d'un finale.

Intervenants
Sarah Goldfarb
et des musiciens des Siècles

Tarif concert : 5,60 € par personne

Tarif atelier : 80 € par groupe
(30 personnes maximum)

SALLE PLEYEL
JEUDI 12 JANVIER, 11H

Les grandes figures : Debussy

Les Siècles

François-Xavier Roth, direction
 Pierre Charvet, présentation

À l'aube du XX^e siècle, Debussy renouvelle le langage musical et fait naître chez l'auditeur de nouvelles impressions. Ce musicien indépendant aime surprendre son public et refuse toute forme d'académisme. Donnant à chaque instrument une couleur particulière, il trouble nos repères avec ses harmonies innovantes et ses sonorités audacieuses.

Coproduction Cité de la musique, Salle Pleyel.

Durée : 1 heure

Niveaux conseillés :
De la 6^e à la 3^e

Ateliers en milieu scolaire Debussy sous toutes les coutures

Pour mieux apprécier l'univers sonore de Debussy, les jeunes interprètent à leur manière les songes d'un faune, héros du *Prélude*, ou les jeux de vagues de son œuvre *La Mer*.

Intervenants
Sarah Goldfarb
 et des **musiciens des Siècles**

Tarif concert : 5,60 € par personne
 Tarif atelier : 80 € par groupe
 (30 personnes maximum)

SALLE PLEYEL
JEUDI 16 FÉVRIER, 11H

Le Roi David

Oratorio d'Arthur Honegger

Solistes et Orchestre du Conservatoire de Paris
Maîtrise de Notre Dame de Paris
Michel Plasson, direction
Daniel Mesguich, récitant

Cette grande fresque raconte les aventures du berger David devenu roi d'Israël. La musique, à la fois spirituelle et emportée, illustre avec éclat les péripéties du héros. De la conquête à la gloire en passant par la trahison et le désespoir, tous les ingrédients sont réunis pour vivre en musique le destin d'un roi.

Coproduction Cité de la musique, Salle Pleyel, Conservatoire de Paris et Musique Sacrée à Notre-Dame.

Durée : 1 heure

Niveaux conseillés :
Du CM1 à la 5^e

Ateliers en milieu scolaire Les aventures du Roi David

Les élèves décryptent et reconstruisent quelques-uns des passages emblématiques du drame biblique d'Honegger : une mélodie pastorale illustrant la figure du berger, ou un chant à la gloire du roi.

Intervenants
Sarah Goldfarb et des **étudiants du Conservatoire de Paris**

Atelier gratuit pour ce concert

VENDREDI 17 FÉVRIER, 11H
 SALLE DES CONCERTS

Le Roi singe

Troupe nationale d'opéra guoguang (Taïwan)

La légende populaire du Roi singe relate les aventures d'un moine bouddhiste et de ses disciples animaux, le singe Sun Wukong et le cochon Zhu Bajie, partis jusqu'en Inde à la recherche de textes sacrés. C'est une épopée fantastique que retrace ce spectacle où se mêlent musique, danse, théâtre et acrobaties.

Avec le soutien du ministère de la culture de Taïwan et du centre culturel de Taïwan à Paris.

Durée : 1 heure

Niveaux conseillés :
Du CM1 à la 5^e

Ateliers en milieu scolaire La légende du Roi singe

Les jeunes découvrent les codes relatifs aux costumes et au maquillage des personnages ainsi que les instruments à cordes et à percussion qui accompagnent l'action. Une introduction à l'esthétique de l'opéra de Pékin pour apprécier les subtilités de la légende du Roi singe.

CONSERVATOIRE DE PARIS
 SALLE D'ART LYRIQUE
VENDREDI 9 MARS, 14H30

Écho et Narcisse

Opéra de **C. W. Gluck**
 Livret de **L. T. von Tschudi**

Étudiants du Conservatoire de Paris

Thomas Albert, direction
Brigitte Jacques, mise en scène

Fiancée au beau Narcisse, la nymphe Écho s'attelle aux préparatifs du mariage, lorsque le jeune homme surprend son propre reflet dans l'eau d'une source et en tombe amoureux. Dans cet opéra, Gluck soigne les effets d'échos grâce à un double orchestre et un chœur en coulisses. Comme dans une pastorale, la musique y est légère et délicate.

Coproduction Cité de la musique, Conservatoire de Paris.

Durée : 1 heure

Niveaux conseillés :
De la 6^e à la 3^e

Ateliers en milieu scolaire Du mythe à l'opéra

Fredonner un air, reproduire un thème instrumental, incarner un personnage : plusieurs séquences pédagogiques introduisent aux secrets de l'opéra.

Intervenants
Sarah Goldfarb et des **étudiants du Conservatoire de Paris**

Atelier gratuit pour ce concert



JEUDI 29 MARS, 14H30
SALLE DES CONCERTS

Le mystère du Gougalon
Une nouvelle enquête de M. Victor

Ensemble intercontemporain
Oliver Hagen, direction
Dimitri Vassilakis, piano
Victor Duclos, comédien
Emmanuelle Cordoliani, mise en scène

Unsub Chin
Gougalon
Igor Stravinski
Trois mouvements de Petrouchka

Dans cette mission, monsieur Victor se confronte à l'inventeur de *Gougalon*, une œuvre mystérieuse. Il y croise un manuscrit allemand, un petit théâtre russe, un marché coréen jusqu'à la rencontre de l'envoûtant Petrouchka. Monsieur Victor saura-t-il rester clairvoyant devant le mystère de *Gougalon* ?

Coproduction Cité de la musique, Ensemble intercontemporain.

Durée : 1 heure
Niveaux conseillés :
De la 4^e à la Terminale

Ateliers en milieu scolaire
De la Russie à la Corée

Petrouchka raconte l'histoire burlesque de trois marionnettes animées par un vieux mage à l'occasion d'une fête populaire russe. Comme dans *Gougalon*, on y trouve des scènes de théâtre de rue qui sauront séduire les enfants.

Intervenante
Sarah Goldfarb

MARDI 3 AVRIL, 14H30
SALLE DES CONCERTS

L'Épopée du Ramayana
(Thaïlande)

Joe Louis Puppet Theatre
Marionnettes traditionnelles
hun lakorn lek

La compagnie Joe Louis Puppet Theatre dévoile l'art traditionnel des marionnettes dans une version thaïlandaise du *Ramayana*. De grands personnages, costumés et maquillés, évoluent sur scène, actionnés par des marionnettistes-danseurs. Musique, danse et chant sont au rendez-vous de ce merveilleux théâtre exotique.

Avec le soutien du ministère de la culture de Thaïlande.

Durée : 1 heure
Niveaux conseillés :
Du CM1 à la 5^e

Ateliers en milieu scolaire
L'art traditionnel thaïlandais

Un atelier de pratique musicale sur des instruments traditionnels associé à une présentation des marionnettes utilisées dans les versions thaïlandaises du *Ramayana* préparent les enfants au concert éducatif.

VENDREDI 4 MAI, 10H30 ET 14H30
SALLE DES CONCERTS

SALLE PLEYEL
JEUDI 10 MAI, 10H30 ET 14H30
VENDREDI 11 MAI, 10H30 ET 14H30

L'orchestre, c'est fantastique !

Orchestre de Paris
Bruno Mantovani, direction

L'Orchestre de Paris nous plonge dans un univers hanté par le surnaturel : Harry Potter et le Prince de bois côtoient Méphisto et du *Jardin féérique* de Ravel retentit le *Scherzo fantastique* de Stravinski ! Tout une série de personnages insolites qui cohabitent pour l'enchantement des petits et des grands.

Coproduction Cité de la musique, Salle Pleyel, Orchestre de Paris.

Durée : 1 heure
Niveaux conseillés :
Du CP au CM2

Ateliers en milieu scolaire
Le fantastique en musique

Saisir l'essence diabolique de la valse de Liszt, recréer l'atmosphère féérique du jardin de Ravel : les enfants s'immergent dans un univers fantastique aux côtés des musiciens de l'Orchestre de Paris !

LUNDI 21 MAI, 14H30
AMPHITHÉÂTRE

Ciné-concert
Dr Jekyll and Mr Hyde

Film de **John S. Robertson**
États-Unis, 1920, 60 minutes

Zone libre
Serge Teyssot-Gay, guitare
Marc Sens, guitare
Cyril Bilbeaud, batterie

Le docteur Jekyll est atteint de troubles de la personnalité et se transforme en un effroyable meurtrier lorsqu'il devient monsieur Hyde. Mené par l'ancien guitariste de Noir Désir, le trio Zone Libre interprète en direct la bande originale du film, mêlant rock expérimental et séquences d'improvisation.

Durée : 1 heure
Niveaux conseillés :
De la 4^e à la Terminale

Ateliers en milieu scolaire
Improvisations du Dr Jekyll

Improvisation, boucles rythmiques, et jeux de timbres sont les ingrédients de cet atelier pour créer un petit ciné-concert en lien avec les moments forts du film.

Intervenant
Clément Lebrun

Tarif concert : 5,60 € par personne
Tarif atelier : 80 € par groupe
(30 personnes maximum)



Ateliers musical

SALONS MUSICAUX

Les salons musicaux dévoilent en musique et en images les secrets de la composition musicale. S'équipant d'accessoires étonnants et de déguisements insolites, l'intervenant fait revivre avec humour certains épisodes de l'histoire de la musique. Son discours mêlé d'explications et d'anecdotes savoureuses, s'enrichit d'extraits musicaux et de projections vidéo sur grand écran.



JEUDI 17 NOVEMBRE, 11H
AMPHITHÉÂTRE

Franz Liszt

L'infatigable Liszt est un acteur majeur et incontournable de l'Europe musicale romantique. Sa légendaire virtuosité et ses succès mondains ne doivent pas faire oublier le grand mystique qui se révèle au fil du temps.

VENDEDI 9 DÉCEMBRE, 11H
AMPHITHÉÂTRE

Claude Debussy

Artiste affranchi et entreprenant, Claude Debussy nous révèle sa part d'énigme. Compositeur refusant le qualificatif d'impressionniste, il est aussi connu sous le nom de Monsieur Croche, un critique musical au ton provocateur.

MARDI 17 JANVIER, 14H30
AMPHITHÉÂTRE

Charlie Chaplin

On connaît le Chaplin acteur, le Chaplin réalisateur. Mais sait-on qu'il a écrit la musique de ses films ? Compositeur autodidacte, il donne à ses mélodies un pouvoir expressif qui épouse parfaitement le scénario.

VENDEDI 16 MARS, 14H30
AMPHITHÉÂTRE

Wolfgang Amadeus Mozart

Mozart est un incorrigible farceur et un fiefé joueur qui s'amuse jusque dans la musique. Ses symphonies, légères ou profondes, et ses opéras nous divertissent autant qu'ils nous bouleversent.

Intervenant
Jean-Marie Lamour, musicologue
pédagogue

Du CE2 à la 5^e
Amphithéâtre
Durée d'une séance : 1 heure

Tarif : 30 € par groupe
(30 personnes maximum)

SPECTACLES ET CONCERTS

Mercredi et jeudi

Ces spectacles et concerts mêlent la musique à différents arts : théâtre, marionnettes, ombres, théâtre d'objets, danse, conte, arts plastiques...

Œuvres sensibles, poétiques, joyeuses, ces créations surprennent, ravissent ou questionnent.



MERCREDI 12 OCT, 15H
JEUDI 13 OCT, 10H ET 14H30
AMPHITHÉÂTRE

Bas les pattes !

Chanson rock

Franz, textes et musique, chant, guitare électrique

Qui n'a jamais rêvé d'être un rocker ? Guitare électrique en bandoulière, Franz fait partager ce rêve. Sous ses doigts, la guitare prend vie, gémit, aboie, sort ses « riffs » ! Les textes mordants et soignés convoquent une incroyable galerie animalière : tigre amoureux d'une gazelle, crocodile se glissant dans les canalisations, étude de mœurs du paresseux...

Qu'il nous questionne sur l'âme des hippopotames ou se moque du système digestif des vaches, François Velliet livre chaque fois des chansons à plusieurs registres, se jouant des mots et des animaux pour offrir aux enfants des refrains à rire et à méditer. Il transmet sa passion avec une générosité et un humour irradiants.

Coup de cœur 2010 de l'Académie Charles Cros pour le livre-CD
Bas les pattes !

Durée : 50 minutes

Dès 6 ans
Niveaux conseillés :
GS, CP, CE

Les dossiers des spectacles sont téléchargeables sur le site www.citedelamusique.fr/enseignants

MERCREDI 19 OCT, 15H
JEUDI 20 OCT, 10H ET 14H30
AMPHITHÉÂTRE

Oh !

Musique et danse

Compagnie Les Orpailleurs
Odysée ensemble & cie

Conception Jean-Christophe Bleton et Serge Desautels / Création lumières Frédéric Dugied / Scénographie Olivier Defrocourt / Musiques Stéphane Magnin, Kurt Schwitters

Jean-Philippe Costes-Muscat,
Marina Ligeron, danse
Serge Desautels, cor, voix
Claudio Bettinelli, percussions

Dans cet hommage amusant au dadaïsme – mouvement artistique bouillonnant, qui, entre 1916 et 1925, se joue de la tradition et du goût établi – deux danseurs et deux musiciens écrivent une partition où les figures et les sons inventent les ruptures et les collages les plus inattendus. Apparitions, disparitions, métamorphoses expriment une jubilation du temps présent. Les mouvements se font élastiques, électriques, fluides ou saccadés, aériens, décalés... Hommage aussi à la poésie sonore des premiers dadaïstes : le « zaoum », dont le spectacle explore les liens avec le théâtre musical des années 1960 à 1990 et les compositions bruitistes d'aujourd'hui.

Durée : 1 heure
Dès 7 ans
Niveaux conseillés :
CE, CM, 6^e



Bas les pattes !

MERCREDI 9 NOV, 15H
JEUDI 10 NOV, 10H ET 14H30
AMPHITHÉÂTRE

Merci facteur !
Musique et poésie

De et par **Richard Graille**,
chant, guitare, objets sonores,
compositions
Poèmes Jules Mougin / Mise
en scène et décor Hubert Jégat /
Facteur instruments Charles
Spehar / Son Denis Dupuis /
Lumière Florian Jourdon

Conçu comme une succession
de cartes postales, le spectacle
met en scène les textes de
Jules Mougin (1912-2010),
facteur-poète dont la parole
est en prise directe avec le
monde qui l'entoure. Révolté
par la bêtise humaine qu'il
dénonce vigoureusement, c'est
dans la description des choses
simples et parfois cocasses
de son quotidien qu'il trouve
l'apaisement.

Scénographié dans un univers
d'art brut et autour du thème
postal, ce spectacle est un concert
d'objets, une pièce de musique
inclassable et originale. Richard
Graille, juché sur un improbable
deux-roues musical, incarne avec
force et drôlerie ce facteur-poète.

Durée : 1 heure
Dès 9 ans
Niveaux conseillés :
CM, 6^e, 5^e

Tarif groupe scolaire
5,60 € par personne



Oh !



Merci facteur



Les Époux

MERCREDI 23 NOV, 15H
JEUDI 24 NOV, 10H ET 14H30
AMPHITHÉÂTRE

Les Époux
Théâtre lyrique et musical

**Arcal, compagnie nationale
de théâtre lyrique et musical**
Texte Philippe Dorin / Musique
Matteo Franceschini / Mise
en scène Stéphanie Félix
et Christian Gangneron /
Scénographie Édouard Sautai /
Costumes Jacotte Sibre /

Stéphanie Félix, comédienne
Nicolas Fargeix, clarinette
Matthieu Lejeune, violoncelle
Pierre Cussac, accordéon

Une paysanne, pour chasser des
moineaux-musiciens de son
champ, installe un épouvantail.
Elle engage avec lui un drôle
de dialogue chanté sur fond de
solitude, mais à hauteur de rêve.
Un dialogue que seuls les enfants
savent susciter et peuvent tenir.
Les musiciens prêtent leurs voix à
l'épouvantail. Leurs voix ? Autant
dire leur musique, leurs plaintes
et leurs silences.

Ce spectacle marie la composition
musicale de Matteo Franceschini,
jeune compositeur italien en
résidence à l'Arcal, à l'écriture
de Philippe Dorin, auteur de
nombreuses pièces pour le jeune
public, lauréat du Molière pour
*L'hiver, quatre chiens mordent mes
pieds et mes mains*.

Durée : 45 minutes
Dès 5 ans
Niveaux conseillés :
GS, CP, CE, CM

MERCREDI 30 NOV, 15H
JEUDI 1^{ER} DÉC, 10H ET 14H30
AMPHITHÉÂTRE

Percussions du monde
Concert

Mirtha Pozzi et Pablo Cueco

Mirtha Pozzi et Pablo Cueco sont
deux percussionnistes amoureux
des sons étranges et des rythmes
sans retenue. Ils vont à la
découverte d'instruments rares
ou insolites du monde entier.
Ici : *quijadas* (mâchoires d'âne),
cajita et *cajón* du Pérou, carapaces
de tortue de Belize, *charchas*
(sabots de moutons), haricots
géants de Bolivie, *teponastlis*
(tambours de bois aztèques) du
Mexique, *tamboril* d'Uruguay,
bonbo d'Argentine, *guacharaca*
de Colombie, *berimbau* du Brésil,
chékeres et *congas* de Cuba...
et autres merveilles musicales
rencontrées au fil de leurs voyages.

Ils composent des pièces
originales qui révèlent les
potentialités rythmiques et
sonores de ces instruments
méconnus. Ils jouent, dialoguent,
improvisent et communiquent
au public leur passion des
percussions.

Durée : 50 minutes
Dès 8 ans
Niveaux conseillés :
CE, CM, 6^e, 5^e

MERCREDI 7 DÉC, 15H
JEUDI 8 DÉC, 10H ET 14H30
AMPHITHÉÂTRE

Sage comme un orage
Contes, kora et chant

De et par **Delphine Noly**

Regard artistique et mise en
espace Abbi Patrix / Collaboration
et aide à l'écriture Praline Gay
Para / Mise en voix Haïm Isaacs /
Création lumière Sam Mary /
Scénographie Silvio Crescoli /
Costume Laurence Garcia

Accompagnée d'une kora – harpe-
luth d'Afrique de l'Ouest – et
d'une percussion, Delphine Noly
nous transporte avec jubilation à
la rencontre de héros singuliers et
troublants. Cet hymne pétillant
à l'enfant curieux et trublion
raconte comment filles et garçons
grandissent en explorant leurs
limites et en questionnant sans
cesse le monde.

Des histoires à la fois tendres et
cruelles, réinventées à partir de
contes traditionnels, de récits
urbains ou personnels nous
rappelant ce temps d'enfance,
pas si doux, pas si simple.

Durée : 50 minutes
Dès 8 ans
Niveaux conseillés :
CE2, CM, 6^e

Les dossiers des spectacles
sont téléchargeables sur le site
www.citedelamusique.fr/enseignants



Percussions du monde



Percussions du monde



Sage comme un orage



Sage comme un orage



La Petite Taupe

**MERCREDI 14 DÉC,
15H ET 16H30
JEUDI 15 DÉC, 9H30 ET 10H45**
AMPHITHÉÂTRE

La Petite Taupe
Ciné-concert

Label Caravan

Quatre courts-métrages d'animation de Zdenek Miler (République tchèque, 1965-1975, couleur)

Ollivier Leroy et Pierre-Yves Prothais, percussions, flûte à coulisse, guimbarde, chant, *guruni*, rhombe, carillon, berniques, *roi roi*, crécelle, piano électrique...

La petite taupe vit au milieu de la forêt entourée de nombreux animaux. Sa curiosité et sa joie de vivre l'entraînent dans des aventures rocambolesques auxquelles elle fait face grâce à la complicité de ses amis.

Ce ciné-concert, composé de quatre courts-métrages du réalisateur tchèque – la série comporte 55 épisodes – surprend autant les enfants que les parents par ses images comiques, oniriques et poétiques. Il offre également le plaisir de découvrir une illustration musicale moderne et des instruments variés, multiethniques, présentés par les musiciens.

Durée : 35 minutes
Dès 2 ans
Niveaux conseillés :
Crèches, PS, MS

Tarif groupe scolaire
5,60 € par personne



La Petite Taupe



La Musique sans marteau



La Musique sans marteau

**MERCREDI 11 JANV, 15H
JEUDI 12 JANV, 10H ET 14H30**
AMPHITHÉÂTRE

La Musique sans marteau
Quatuor à cordes

Quatuor Béla

Frédéric Aurier, violon
Julien Dieudegard, violon
Julian Boutin, alto
Luc Dedreuil, violoncelle
Musiques de Webern, Stravinski, Bartok, Xenakis, Scelsi, Ligeti, Cage, Lachenmann, Glass, Drouet, Cendo

Que d'événements dans le paysage musical de ces 50 dernières années ! L'explosion des formes, l'amplification, la déconstruction de la tonalité et de la mélodie, l'informatique, la musique commerciale, les musiques du monde, la mondialisation, la nostalgie de la tonalité, les machines, le hasard, le mélange des genres, l'improvisation... Et ces figures presque mythiques que sont les Cage, Ligeti, Glass, Xenakis : compositeurs ayant tracé des sentiers inouïs et inventé les langages de demain, ceux qui nous permettent de lire le monde !

Le Quatuor Béla, porté par sa joie de transmettre, se propose d'entraîner les oreilles de nos plus jeunes contemporains dans les péripéties musicales de cette grande fresque.

Durée : 50 minutes
Dès 9 ans
Niveaux conseillés :
CM2, collèges

**MERCREDI 25 JANV, 15H
JEUDI 26 JANV, 10H ET 14H30**
AMPHITHÉÂTRE

La Famille Don Quichotte
Pantomime musicale

Compagnie Bodecker & Neander (Allemagne). Création Echo / D'après Miguel de Cervantes / Conception Wolfram von Bodecker, Alexander Neander, Lionel Ménard / Composition Elisabeth Naske / Direction artistique Lionel Ménard / Décor, costumes Vanessa Vérillon

Alexander Neander, Wolfram von Bodecker, acteurs mime
Donna Molinari, clarinette
David Sattler, basson
Elisabeth Naske, violoncelle
Nataša Gehl, accordéon

Les aventures extraordinaires du chevalier Don Quichotte ont inspiré cette pantomime musicale. Un soir au coucher, le petit Miguel découvre un livre poussiéreux, duquel surgit son père ! Tous deux, déguisés en Don Quichotte et en petit Sancho, partent au galop vivre des péripéties rocambolesques.

La mise en scène joue avec l'infini de l'imaginaire ; elle propose aux jeunes spectateurs d'innombrables images poétiques, d'étonnantes métamorphoses, de drôles de surprises et une merveilleuse musique dans une histoire pleine de suspense.

Durée : 60 minutes
Dès 7 ans
Niveaux conseillés :
Élémentaires, 6^e

**MERCREDI 14 MARS, 15H
JEUDI 15 MARS, 10H ET 14H30**
AMPHITHÉÂTRE

Bouki la hyène
Conte et musique

Jean-Jacques Fdida et Hélène Sage
Lumières Louna Butterfly
Son Rodolphe Collange

Geignarde, gourmande, traîtresse, Bouki la hyène attire le mépris, la moquerie, la colère de ceux qui l'entourent et, par on ne sait quelle magie, la pitié et parfois même la sympathie de ceux qui écoutent ses histoires. Sans doute parce que ses aventures auprès des animaux de la brousse jouent et se jouent de nos propres visions du monde avec une crudité, un humour, un bonheur et une profondeur que les hommes ont parfois bien du mal à exprimer.

Dans un décor fait de lumières, d'instruments hétéroclites et de sons inventés et interprétés par Hélène Sage, Jean-Jacques Fdida raconte, incarne et anime l'épopée de Bouki la hyène, « calamiteuse des savanes », depuis ses premiers jours jusqu'à sa dernière heure.

Durée : 50 minutes
Dès 7 ans
Niveaux conseillés :
Élémentaires, 6^e

Les dossiers des spectacles sont téléchargeables sur le site www.citedelamusique.fr/enseignants



La Famille Don Quichotte



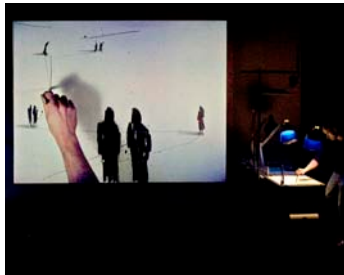
La Famille Don Quichotte



Bouki la hyène



Bouki la hyène



Stéréoptik

MERCREDI 21 MARS, 15H
JEUDI 22 MARS, 10H ET 14H30
AMPHITHÉÂTRE

Stéréoptik

Dessin, manipulation et musique live

De et par **Jean-Baptiste Maillet**
et **Romain Bermond**

Tour à tour dessinateurs bruiteurs, hommes-orchestres projectionnistes, conteurs accessoiristes, Jean-Baptiste Maillet et Romain Bermond nous invitent à découvrir un univers insolite, intime et drôle, où dessin et musique jouent une partition à quatre mains.

Deux histoires se croisent. Celle de deux silhouettes qui partent découvrir le monde et celle d'une chanteuse de jazz enlevée par des extraterrestres. Les différents tableaux s'enchaînent comme les séquences d'un film, un film muet, ludique, tantôt imaginaire, tantôt narratif, où sons et images s'entremêlent et se répondent. Chaque séquence du film se fabrique sous nos yeux, prenant forme dans l'élaboration de dessins projetés sur écran et d'une création musicale composée en direct.

Durée : 65 minutes

Dès 7 ans

Niveaux conseillés :
Élémentaires à collèges

Tarif groupe scolaire
5,60 € par personne



Stéréoptik



Macao et Cosmage

MERCREDI 28 MARS, 15H
JEUDI 29 MARS, 10H ET 14H30
AMPHITHÉÂTRE

Macao et Cosmage

Théâtre de papier et piano

La S.O.U.P.E Cie

D'après le livre d'Edy Legrand /
Mise en scène Éric Domenicone /
Régie Chris Caridi / Scénographie
et marionnettes Yseult Welschinger
et Éric Domenicone / Costumes,
pliage et papiétage Daniel Trento /
Vidéo Marine Drouard

Yseult Welschinger, comédienne-
marionnettiste
Pierre Boespflug, piano, composition

En 1919, la NRF édite le premier album pour enfants. À contre-courant de la pensée colonialiste de l'époque, cet ouvrage illustre dans un magnifique style art déco une histoire d'amour dans un Paradis perdu. Dénonciation de l'industrialisme à outrance, ode à l'écologie, *Macao et Cosmage* résonne encore étrangement aujourd'hui.

Dans le respect total de l'album d'Edy Legrand, la comédienne-marionnettiste use des ficelles du théâtre de papier. Elle nous raconte, nous chante ce conte philosophique. Dans ses malles : des images qu'elle déplie, des tableaux qui s'animent, des ombres qu'elle projette. Le livre prend vie, avec un commentaire musical faisant écho aux bouleversements de ce début de siècle.

Durée : 50 minutes

Dès 8 ans

Niveaux conseillés :
CM, 6^e, 5^e



Macao et Cosmage

MERCREDI 4 AVRIL, 15H
JEUDI 5 AVRIL, 10H ET 14H30
AMPHITHÉÂTRE

Adieu Benjamin !

Marionnettes et musique

Theater Compagnie Les Voisins

D'après Willy Schuyesmans /
Écriture, mise en scène Eva Noell
et Paul Ulbrich / Musique Axel D.
Wolf / Scénographie Frauke Jacobi

Paul Ulbrich, marionnettes
Eva Noell, conte
Axel D. Wolf, alto

« Bon, ça y est ! Maintenant, je suis mort ! ». C'est le constat que fait Benjamin quelques jours après son dixième anniversaire... Les adieux de ses proches, leur chagrin, le prennent au dépourvu. C'est décidé, il restera auprès d'eux aussi longtemps qu'il le faudra.

Souligné par une musique interprétée à l'alto, ce spectacle de marionnettes parle du deuil, de la capacité à accepter la séparation, mais aussi d'un corbillard « vachement cool », de l'amitié et de l'envie de vivre. C'est avec une grande douceur que le spectateur est accompagné tout au long du spectacle par ces artistes allemands qui avaient présenté *La Reine des couleurs*.

Durée : 50 minutes

Dès 9 ans

Niveaux conseillés :
CM, 6^e, 5^e

MERCREDI 11 AVRIL, 15H
JEUDI 12 AVRIL, 10H ET 14H30
AMPHITHÉÂTRE

Du coq à l'âne

Musique baroque et ombres

Ensemble Les Nouveaux Caractères

D'après *Les Musiciens de Brême* des frères Grimm / Mise en scène Caroline Mutel / Ombres Philippe Beau / Direction musicale Sébastien d'Hérin / Musiques de Biber, Farina, Janequin, Monteverdi, Tomasi

C'est en s'amusant du conte des frères Grimm que les jeunes musiciens de cet ensemble baroque, virtuoses et passionnés, se proposent de faire découvrir aux jeunes spectateurs la musique baroque et ses instruments : clavecin, viole de gambe, théorbe, violoncelle, cornet, percussions et chant.

Illustré par des ombres magistralement animées, mêlant le merveilleux du récit à l'invention de la mise en scène, ce concert-spectacle donne à découvrir des œuvres rares dans lesquelles se glissent parfois des cris d'animaux ou l'ambiance sonore d'une taverne.

Durée : 50 minutes

Dès 6 ans

Niveaux conseillés :
Élémentaires à 5^e

Les dossiers des spectacles
sont téléchargeables sur le site
www.citedelamusique.fr/enseignants



Adieu Benjamin !



Adieu Benjamin !



Du coq à l'âne



Du coq à l'âne



Azuki

MERCREDI 2 MAI, 15H ET 16H30
JEUDI 3 MAI, 9H30 ET 11H
 AMPHITHÉÂTRE

Azuki
 Fantaisie pour deux voix

Athénor les Productions
Aurélié Maisonneuve et **Léonard Mischler**
 Lumières et scénographie Bernard Poupart

Azuki est une pièce musicale construite à partir d'improvisations et de recherches minutieuses autour de la voix et des matières végétales : couleurs sonores, textures, timbres. C'est une invitation à l'écoute, à celle de l'autre et du monde qui nous entoure.

Du son au geste, on se fraie un chemin dans les expériences sonores : du souffle au chant, du grave à l'aigu, des dissonances à l'unisson. Les voix chuchotent, bercent, parlent, chantent, grondent et rient. Elle et Lui disposent, empilent, jouent et dessinent leurs chemins. Quelque chose s'écrit. Mémoires, traces d'histoire : un fil se déroule.

Durée : 30 minutes
De 1 à 4 ans
Niveaux conseillés :
Crèches, PS, MS



D'une île à l'autre

Tarif groupe scolaire
 5,60 € par personne

MERCREDI 9 MAI, 15H
JEUDI 10 MAI, 9H30 ET 11H
 AMPHITHÉÂTRE

D'une île à l'autre
 Chants et berceuses du monde

Serena Fisseau, chant
Fred Soul, timbao, log drums, likembé, djembé, udu, tama...

Les berceuses chantées par la voix envoûtante de Serena Fisseau sont une invitation au voyage et au rêve. Elle les a rapportées de ses propres voyages, les a apprivoisées, puis adoptées. Elle chante en indonésien, japonais, grec, créole, malais, tahitien, balinais, corse... « Rien n'est plus authentique et universel que ces chants de mamans pour leurs enfants. Ma mère indonésienne a été ma première source d'inspiration. »

Quelle que soit la culture observée, les berceuses font partie du répertoire familial transmis oralement par les parents. Ces chants intimes, chargés d'affects, sensibilisent les enfants aux valeurs familiales, à la vie quotidienne, aux rites, aux valeurs sociales et spirituelles.

Durée : 40 minutes
Dès 1 ans
Niveaux conseillés :
Crèches, maternelles

MERCREDI 30 MAI, 15H
JEUDI 31 MAI, 10H ET 14H30
 AMPHITHÉÂTRE

Contes en éventail
 Contes japonais

Compagnie Brual - Gestes sonores
Delphine Brual, contes, jeu et improvisations sonores
Olivier Lagodzki, trombone, musique électro-acoustique et jeux d'objets
 Création lumières Margot Olliveaux

À l'inverse du théâtre japonais, où le comédien accompagne la narration avec la danse de son éventail, ici les contes se dessinent à l'instigation d'un éventail magique. La parole s'entremêle à la voix du trombone et aux sons étranges nés d'objets détournés. Les interprètes jouent à transformer les mots en sons mélodieux ou singuliers à l'aide de manipulations électroniques qui soulignent le caractère mystérieux des contes.

Le répertoire s'inspire de la littérature japonaise : les *Rakugo*, histoires humoristiques à la chute piquante, les *Monogatari*, grandes épopées romanesques, le théâtre Nô et ses figures fantomatiques, ou encore la poésie brève et saisissante du Haïku.

Durée : 50 minutes
Dès 7 ans
Niveaux conseillés :
Élémentaires

MERCREDI 6 JUIN, 15H
JEUDI 7 JUIN, 10H ET 14H30
 AMPHITHÉÂTRE

Histoire naturelle
 Concert multimédia

Carton Park
Mami Chan, claviers, voix
Norman Bambi, laptop, guitares
Gangpol, laptop, ukulélé
Guillaumit, visuels

Histoire naturelle retrace le parcours initiatique d'une petite fille perdue dans un espace vide, et qui recompose son univers et sa mémoire au gré de ses différentes rencontres : autour d'elle, tout devient prétexte à expérimentation musicale, et son monde se reconstruit peu à peu tel un Lego géant.

Avec cette seconde création, Carton Park cherche à communiquer sa frénésie du bricolage ludique dès le plus jeune âge, mêlant musique et visuels, chants, instruments, jouets modifiés, systèmes électroniques et carton découpé.

Durée : 40 minutes
Dès 5 ans
Niveaux conseillés :
MS, GS, CP, CE

Les dossiers des spectacles
 sont téléchargeables sur le site
www.citedelamusique.fr/enseignants



Contes en éventail



Contes en éventail



Histoire naturelle



Histoire naturelle

PRATIQUE MUSICALE

Les ateliers de pratique musicale s'adressent à tous les niveaux scolaires, des premières sections de maternelle aux collèves et lycées.

La pédagogie est essentiellement collective et orale. Pour les plus jeunes, l'éveil musical développe l'écoute et la créativité. À partir du CE2, l'accent est mis sur la découverte des styles musicaux : musique classique occidentale, musiques traditionnelles et musiques actuelles. La Cité de la musique travaille en étroite collaboration avec les enseignants en amont des cycles.

Les activités se déroulent pendant toute l'année, à l'exception des vacances scolaires de la zone C.

ÉVEIL MUSICAL

L'atelier d'éveil musical développe la sensibilité au monde sonore des tout-petits. C'est en jouant avec leurs voix et des instruments originaires de différentes régions du monde qu'ils se familiarisent avec les notions essentielles que sont le geste musical, l'expressivité ou le rythme. Et c'est en apprenant à écouter les autres qu'ils découvrent le plaisir de faire de la musique.



Éveil musical

De la PS maternelle au CE2

SÉANCES PONCTUELLES

Le mardi, à 9h ou 10h15

Du 10 avril au 19 juin

Le mardi, à 13h45 ou 15h

Du 4 octobre au 13 décembre

Du 10 avril au 19 juin

Le jeudi, à 13h45 ou 15h

Du 12 avril au 21 juin

Le vendredi, à 9h ou 10h15

Du 13 avril au 22 juin

Le vendredi, à 13h45 ou à 15h

Du 30 septembre au 16 décembre

Du 13 janvier au 30 mars

Du 13 avril au 22 juin

Durée d'une séance : 1 heure

Tarif : 80 € par groupe et par séance

CYCLES DE 10 SÉANCES

Le lundi, à 13h45 ou 15h

Du 26 septembre au 12 décembre

Du 9 janvier au 26 mars

Le mardi, à 13h45 ou 15h

Du 10 janvier au 27 mars

Le jeudi, à 13h45 ou à 15h

Du 6 octobre au 15 décembre

Du 12 janvier au 29 mars

Le vendredi, à 9h ou à 10h15

Du 30 septembre au 16 décembre

Du 13 janvier au 30 mars

Une visite guidée des collections du Musée est prévue dans ces cycles.

Durée d'une séance : 1 heure

Tarif : 400 € par groupe et par cycle

Intervenants

Behkameh Babaei, Anne Brisset, Catherine Brisset, Emmanuel de Baecque, Thierry Fournié, Axel Lecourt et Louise Weeke

MUSIQUE CLASSIQUE

S'initier à la musique classique via la pratique collective et un enseignement essentiellement oral familiarise les jeunes avec un domaine de la culture qui apparaît souvent d'un accès difficile.

Ces quelques heures d'ateliers, durant lesquelles chaque participant dispose d'un instrument, donnent l'occasion d'un contact direct et sensible avec la musique savante occidentale.

L'histoire des instruments et des répertoires est également évoquée durant les séances avec le support de documents audiovisuels.

ENSEMBLE DE CUIVRES

Trompettes, euphoniums, cornets et trombones sont des instruments joués à la fois dans le contexte des harmonies, de l'orchestre classique ou des ensembles de jazz. Ces quatre instruments sont ici regroupés pour une initiation à des techniques de jeu basées sur la mise en vibration des lèvres et une pratique collective de pièces simples empruntées à différents répertoires.

Du CE2 à la Terminale

CYCLES DE 5 SÉANCES

Le mardi, à 9h

Du 10 janvier au 7 février

Du 15 mai au 12 juin

Durée d'une séance : 2 heures

Tarif : 400€ par groupe et par cycle

Intervenants

Clément Lebrun et Louise Weeke



Ensemble de cuivres

QUATUOR À CORDES

Cet atelier initie par la pratique collective au jeu et au répertoire des instruments à cordes de la musique classique : violon, alto et violoncelle. Les jeunes apprennent les gestes de base – position de jeu, jeu en pizzicato, coups d'archet longs et courts, pose d'un ou deux doigts sur les cordes – et jouent à leur niveau des arrangements de pièces classiques.

Du CE2 à la Terminale

SÉANCES PONCTUELLES

Le mardi, à 14h

Du 10 janvier au 14 février

Durée d'une séance : 2 heures

Tarif : 90 € par groupe et par séance

CYCLES DE 5 SÉANCES

Le jeudi, à 14h

Du 10 novembre au 8 décembre

Le lundi, à 14h

Du 14 mai au 18 juin

Durée d'une séance : 2 heures

Tarif : 400€ par groupe et par cycle

Intervenants

Dominique Billaud, Benoît Faucher, Julie Gaillard, Aurélie Groisil, Anaïs Renard et Hélène Silici

En lien :

Concert

La Musique sans marteau (voir p. 14)

Visite du Musée

Quatuor à cordes (voir p. 37).

MUSIQUES TRADITIONNELLES

Les ateliers de musiques traditionnelles associent l'apprentissage musical et la découverte des musiques du monde. Près d'une quinzaine d'ensembles instrumentaux sont mis à disposition (gamelan, *steelband*, percussions africaines, cubaines, d'Amérique latine...) pour une pratique en groupe qui développe l'écoute et le sens du collectif.

Si les instruments, de formes très variées (gongs, bidons au fond martelé, lamelles en bois ou en métal...) sont utilisés de manière rythmique, certains font aussi appel à l'imagination mélodique.

Au cours des séances, les jeunes sont également sensibilisés à la diversité culturelle par l'histoire, les coutumes ou les langues des traditions étudiées.

INTRODUCTION AUX MUSIQUES ORIENTALES

Par le croisement du chant et de la percussion, les jeunes apprécient les points communs et les différences dans les traditions musicales de plusieurs pays du Maghreb et du Proche-Orient.

Du CE2 à la Terminale

CYCLE DE 6 SÉANCES

Le mardi, à 9h
Du 10 janvier au 14 février

Durée d'une séance : 2 heures
Tarif : 430 € par groupe et par cycle incluant un atelier d'écoute à la Médiathèque

Intervenants
Yves Beraud,
Gilles Delebarre,
Abdesslem Gherbi
et **Madjid Khaladj**



Introduction aux musiques orientales

INTRODUCTION AUX MUSIQUES AFRICAINES

Cet atelier donne aux jeunes l'occasion d'apprécier la richesse du patrimoine musical de l'Afrique noire, par le jeu d'instruments représentatifs de quelques traditions musicales (tambours *sabar* du Sénégal, djembé du Mali ainsi que *ngoma* et lamellophone *kisanzi* du Congo).

Du CE2 à la Terminale

CYCLE DE 6 SÉANCES

Le jeudi, à 9h
Du 12 janvier au 16 février

Durée d'une séance : 2 heures
Tarif : 430 € par groupe et par cycle incluant un atelier d'écoute à la Médiathèque

Intervenants
Julien André, Jean Loulendo,
Amour Makouaya,
Christian Makouaya,
Assane Mbaye et
Luciana Penna-Diaw



Introduction aux musiques africaines

INTRODUCTION AUX MUSIQUES D'AMÉRIQUE LATINE

Cet atelier propose un voyage à travers quelques pays d'Amérique latine tels que le Brésil, le Pérou et le Venezuela. Les jeunes découvrent les tambours qui accompagnent la samba de rue, le *cajon*, les flûtes de pan *siku* et abordent des répertoires qui associent le chant aux percussions *güiros* et maracas.

Du CE2 à la Terminale

CYCLE DE 5 SÉANCES

Le mardi, à 14h
Du 8 novembre au 6 décembre

Durée d'une séance : 2 heures
Tarif : 400 € par groupe et par cycle

Intervenants
Miguel Ballumbrosio,
Guillermo Cuiza, Carlos Esposito
et **Jean-Christophe Jacquin-Dorville**



Introduction aux musiques d'Amérique latine

INTRODUCTION AUX MUSIQUES INDIENNES

Au cours de ce cycle, les enfants découvrent deux instruments : le tambour *tabla* d'Inde du Nord – de l'État de Uttar Pradesh – et le tambour *maddalam* d'Inde du Sud – de l'État du Kerala. Dans les deux cas, l'apprentissage rythmique passe par la prononciation d'onomatopées imitant le tambour. La dernière séance prévoit une rencontre de ces deux traditions.

Du CE2 à la Terminale

CYCLE DE 5 SÉANCES

Le jeudi, à 9h
Du 17 novembre au 15 décembre

Durée d'une séance : 2 heures
Tarif : 400 € par groupe et par cycle

Intervenants
John Boswell et **Michel Lestrehan**



Introduction aux musiques indiennes

INTRODUCTION AUX TRADITIONS CHANTÉES

Ce cycle propose une découverte de cinq traditions chantées du monde : Italie, Pays Basque, Maghreb, Russie centrale et Mongolie. Plusieurs techniques vocales et plusieurs répertoires propres à ces régions sont abordés.

Du CE2 à la Terminale

CYCLE DE 5 SÉANCES

Le mardi, à 9h
Du 15 mai au 12 juin

Durée d'une séance : 2 heures
Tarif : 400 € par groupe et par cycle

Intervenants
Anna Andreotti, Johanni Curtet,
Christophe Hiriart, Aïcha Redouane
et **Olga Kane**

I. AFRIQUE

TAMBOURS SABAR DU SÉNÉGAL

Chez les Wolofs du Sénégal, *sabar* désigne une danse de réjouissance, ainsi qu'un ensemble de tambours joués avec une main nue et une baguette. Les jeunes apprennent à maîtriser les différentes parties instrumentales, et sont initiés aux pas de base de la danse.

Du CE2 à la Terminale

SÉANCES PONCTUELLES

Le jeudi, à 9h ou à 14h
Du 8 mars au 29 mars

Durée d'une séance : 2 heures
Tarif : 90 € par groupe et par séance

Intervenants
Assane Mbaye et
Luciana Penna-Diaw

TAMBOURS NGOMA DU CONGO

Au Congo, le mot *ngoma* désigne de grands tambours à caisse cylindrique, joués debout et à mains nues. Les enfants apprennent des rythmes et des chants en langue *kikongo* associés à la pratique de ces instruments.

Du CM1 à la Terminale

SÉANCES PONCTUELLES

Le jeudi, à 14h
Du 12 avril au 21 juin

Durée d'une séance : 2 heures
Tarif : 90 € par groupe et par séance

CYCLE DE 6 SÉANCES

Le jeudi, à 9h
Du 3 mai au 14 juin

Durée d'une séance : 2 heures
Tarif : 430 € par groupe et par cycle incluant un atelier d'écoute à la Médiathèque

Intervenants
Jean Loulendo, Robert Mavoula et **Luciana Penna-Diaw**

SANZA DU CONGO ET DU ZIMBABWE

Instrument mélodique, la *sanza* est un jeu de lamelles pincées, répandu sous des formes diverses dans une grande partie de l'Afrique noire. Les jeunes en découvrent des variantes congolaises et zimbabwéennes, sur lesquelles ils apprennent à jouer des mélodies associées à des chants.

Du CE2 à la Terminale

SÉANCES PONCTUELLES

Le jeudi, à 14h
Du 12 janvier au 29 mars

Durée d'une séance : 2 heures
Tarif : 90 € par groupe et par séance

CYCLE DE 6 SÉANCES

Le jeudi, à 9h
Du 12 janvier au 16 février

Durée d'une séance : 2 heures
Tarif : 430 € par groupe et par cycle incluant un atelier d'écoute à la Médiathèque

Intervenants
Vincent Hickman, Amour Makouaya, Christian Makouaya et **Luciana Penna-Diaw**

XYLOPHONE EMBAIRE D'UGANDA

Situé dans la partie est de l'Ouganda et bordé par le Nil qui joint le lac Victoria au lac Kioga, la province de Busoga est le berceau de l'*embaire*, xylophone géant qui mesure trois mètres de long. Cinq personnes se rangeant de chaque côté de l'instrument y jouent en polyrythmie. Ces xylophones s'accompagnent également d'un jeu de quatre tambours, de hochets, de flûtes de pan et de la voix.

Du CM1 à la Terminale

SÉANCES PONCTUELLES

Le vendredi à 14h
Du 25 mai au 22 juin

Durée d'une séance : 2 heures
Tarif : 90 € par groupe et par séance

Intervenants
Diana Alzate, Amour Makouaya et **Christian Makouaya**

TAMBOURS DJEMBÉ D'AFRIQUE DE L'OUEST

Accompagné des tambours *dundun, sanbang* et *kenkeni*, le djembé est au centre de polyrythmies complexes jouées en différentes circonstances à travers l'aire mandingue.

Du CE2 à la Terminale

SÉANCES PONCTUELLES

Le vendredi, à 14h
Du 4 novembre au 16 décembre

Durée d'une séance : 2 heures
Tarif : 90 € par groupe et par séance

Intervenants
Julien André et **Lamine Sow**

PERCUSSIONS DE LA RÉUNION

Le *maloya* est la musique emblématique de l'île de la Réunion. Les chants en créole s'appuient sur un ensemble de tambours *roulèr*, de hochets-radeaux *kayamb* et de tubes de bambou *piker* frappés avec des baguettes. Les enfants découvrent les rythmes typiques du genre, ainsi que le contexte culturel dont il est issu.

Du CE2 à la Terminale

SÉANCES PONCTUELLES

Le lundi, à 14h
Du 9 janvier au 6 février

Durée d'une séance : 2 heures
Tarif : 90 € par groupe et par séance

Intervenants
Florence Boyer, Jean-Didier Hoareau et **Axel Sautron**



Tambours sabar du Sénégal

II. AMÉRIQUE

PERCUSSIONS DU BRÉSIL

Cet atelier initie les enfants aux tambours, cloches, hochets et racleurs caractéristiques de la samba de rue.

Du CE2 à la Terminale

SÉANCES PONCTUELLES

Le mardi, à 9h

Du 8 novembre au 13 décembre

Durée d'une séance : 2 heures

Tarif : 90 € par groupe et par séance

Intervenant

Jean-Christophe Jacquin-Dorville

PERCUSSIONS DE CUBA

Les jeunes découvrent les rythmes du *mozambique*, du son, ou encore de la *conga oriente*, par le jeu d'instruments traditionnels comme les *claves*, les tambours *congas* et les racleurs *güiros*.

Du CE2 à la Terminale

SÉANCES PONCTUELLES

Le mardi, à 14h

Du 10 avril au 19 juin

Durée d'une séance : 2 heures

Tarif : 90 € par groupe et par séance

Intervenants

Oussama Chraïbi, Éric Konnert et Emmanuel Seguin

PERCUSSIONS CAJONES D'AMÉRIQUE LATINE

Les *cajones* (« caisses », en espagnol) font partie de ces objets usuels qui, sous des doigts expérimentés, deviennent des instruments de musique à part entière. Les enfants abordent des rythmes tirés de la tradition péruvienne.

Du CE2 à la Terminale

SÉANCES PONCTUELLES

Le lundi, à 14h

Du 9 janvier au 26 mars

Durée d'une séance : 2 heures

Tarif : 90 € par groupe et par séance

Intervenants

Miguel Ballumbrosio, Jean-Philippe Lecomte et Sergio Roa



Percussions cajones d'Amérique latine

PERCUSSIONS ET CHANTS DU VENEZUELA

La musique du Venezuela est le fruit d'un mélange des cultures amérindienne, africaine et hispanique.

Au cours des ateliers, les jeunes découvrent quelques répertoires liés à la célébration de Noël : en particulier la *parranda* et la *gaita*. Le chant y occupe une place de choix, accompagné des racleurs *güiros*, des maracas et des tambours spécifiques.

Du CE2 à la Terminale

SÉANCES PONCTUELLES

Le vendredi, à 14h

Du 13 janvier au 30 mars

Durée d'une séance : 2 heures

Tarif : 90 € par groupe et par séance

Intervenant

Carlos Esposito

TAMBOURS GWOKA DE GUADELOUPE

Jadis joué par les esclaves des plantations, le *gwoka* est devenu le principal tambour de la musique guadeloupéenne. Il est toujours associé au *tibwa*, tube de bambou frappé avec des baguettes. Les enfants apprennent les rythmes fondamentaux et des chants en créole guadeloupéen.

Du CE2 à la Terminale

SÉANCES PONCTUELLES

Le mardi, à 9h

Du 8 novembre au 13 décembre

Durée d'une séance : 2 heures

Tarif : 90 € par groupe et par séance

Intervenant

Josselin Donatien



Gamelan, n de Java

III. ASIE

GAMELAN DE JAVA

Entièrement en bronze, composé de gongs et de claviers de lames, le gamelan forme un gigantesque instrument collectif, utilisé dans les îles indonésiennes de Java et de Bali. Toutes les parties sont d'égale importance dans la construction de l'ensemble, ce dont les jeunes sont invités à prendre conscience en changeant régulièrement de place durant l'atelier.

Du CE2 à la Terminale

SÉANCES PONCTUELLES

Le mardi, à 9h ou 14h

Du 8 novembre au 13 décembre

Du 10 janvier au 29 mars

Du 10 avril au 19 juin

Le jeudi, à 9h

Du 8 au 29 mars

Du 12 avril au 21 juin

Le jeudi, à 14h

Du 3 novembre au 15 décembre

Du 12 janvier au 29 mars

Du 12 avril au 21 juin

Durée d'une séance : 2 heures

Tarif : 90 € par groupe et par séance

CYCLE DE 6 SÉANCES

Le jeudi, à 9h

Du 12 janvier au 16 février

Durée d'une séance : 2 heures

Tarif : 430 € par groupe et par cycle incluant un atelier d'écoute à la Médiathèque

Intervenants

Estelle Amy de la Bretèque, Dominique Billaud, Gilles Delebarre, Abdesslem Gherbi, François Marillier, Philippe Martins et Christophe Moure

PERCUSSIONS D'IRAN

Les jeunes s'initient au jeu du *tombak*, principal instrument de percussion de la musique persane. À travers une grande richesse de timbres, il accompagne, depuis des siècles, la poésie savante chantée.

Du CE2 à la Terminale

CYCLE DE 5 SÉANCES

Le jeudi, à 9h

Du 24 mai au 21 juin

Durée d'une séance : 2 heures

Tarif : 400 € par groupe et par cycle

Intervenant

Madjid Khaladj

Une fiche de chaque atelier est téléchargeable sur le site www.citedelamusique.fr/enseignants

MUSIQUE ET TECHNOLOGIE

Les nouvelles technologies sont un réservoir immense pour la création musicale. Ces ateliers sont l'occasion de découvrir concrètement les différents outils (microphones, consoles de mixage, amplificateurs, ordinateurs, logiciels, etc.) qui permettent de réaliser un projet musical.

Les participants manipulent et enregistrent de nombreux corps sonores. Ils utilisent les techniques les plus appropriées pour élaborer ensemble une forme musicale. Dans ce travail, ils sont guidés par des compositeurs, des techniciens son et des pédagogues.

DU SON À LA COMPOSITION

Cet atelier propose une approche collective de la composition musicale reposant sur l'utilisation des techniques et des outils du studio son.

Du CE2 à la Terminale

SÉANCES PONCTUELLES

Le mardi, à 9h

Du 4 octobre au 13 décembre

Le jeudi, à 9h

Du 6 octobre au 10 novembre

Du 12 janvier au 29 mars

Du 31 mai au 21 juin

Durée d'une séance : 3 heures

Tarif : 120 € par groupe et par séance

CYCLE DE 5 SÉANCES

Le jeudi, à 9h

Du 17 novembre au 15 décembre

Durée d'une séance : 3 heures

Tarif : 460 € par groupe et par cycle

Intervenants

Frédéric Blondy, Bertrand Gauguet, Cyril Hernandez, I-Chun Lee, Mathieu Noguès, Abril Padilla, Christophe Rosenberg et Francesco Russo

Techniciens son

Edouard Girardet, Damien Philipidhis et François Renault

PRATIQUE ET ANALYSE

Les participants découvrent un œuvre musicale par une double approche : sensorielle, avec des instruments de musique, et abstraite, avec des outils informatiques. Au cours de l'atelier, l'analyse et la pratique permettent une meilleure compréhension de la pièce proposée.

Du CE2 à la Terminale

SÉANCES PONCTUELLES

Le mardi, à 9h

Du 14 février au 27 mars

Durée d'une séance : 3 heures

Tarif : 120 € par groupe et par séance

Intervenants

I-Chun Lee, Mathieu Noguès, Christophe Rosenberg et Francesco Russo

Techniciens son

Edouard Girardet, Damien Philipidhis et François Renault

MUSIQUE ET ENVIRONNEMENT

À partir d'enregistrements de l'environnement, les participants établissent des correspondances avec des formes musicales. Ils utilisent aussi des instruments, des objets du quotidien, leurs voix et les outils du studio son pour une installation éphémère.

De la 6^e à la Terminale

CYCLE DE 5 SÉANCES

Le mardi, à 9h

Du 10 janvier au 7 février

Durée d'une séance : 3 heures

Tarif : 460 € par groupe et par cycle

Intervenants

Frédéric Blondy, Bertrand Gauguet, Emmanuel Holterbach, Abril Padilla et Christophe Rosenberg

Techniciens son

Edouard Girardet, Damien Philipidhis et François Renault

MUSIQUE ET CINÉMA

Consacré aux liens qui unissent la musique et l'image, cet atelier conduit les participants à identifier les procédés musicaux les plus employés au cinéma et à s'en inspirer pour créer eux-mêmes la musique d'un extrait choisi.

De la 6^e à la Terminale

CYCLE DE 5 SÉANCES

Le jeudi, à 9h

Du 5 avril au 24 mai

Durée d'une séance : 3 heures

Tarif : 460 € par groupe et par cycle

Intervenants

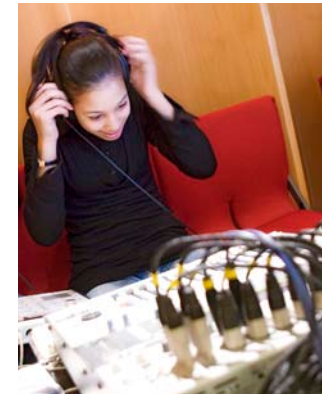
Frédéric Blondy, Christophe Rosenberg, François Rotsztein et Francesco Russo

Techniciens son

Edouard Girardet, Damien Philipidhis et François Renault



Musique et technologie



Musique et technologie

ACTIVITÉS AU SEIN DE L'ÉTABLISSEMENT SCOLAIRE

Pour renforcer le partenariat entre la Cité de la musique et les écoles, collèges et lycées, les ateliers de pratique musicale collective peuvent se dérouler au sein même de l'établissement. Les enseignants qui souhaitent ouvrir leur activité musicale aux traditions du monde, bénéficient de l'intervention de spécialistes et d'ensembles instrumentaux mis à disposition par la Cité de la musique.

Les interventions durent au moins une demi-journée (soit deux séances successives de 1 heure 30).

Renseignements et réservation au 01 44 84 47 24
jmayer@cite-musique.fr

LE MONDE DES INSTRUMENTS

Flûtes, trompes, harpes, luths et tambours jalonnent ce parcours musical à travers le monde. Les enfants découvrent les timbres et techniques de plusieurs traditions et s'initient à la pratique d'instruments remarquables, tels que les percussions en bambou d'Indonésie (*angklung*), les lamellophones *sanza* d'Afrique centrale, ou divers types de tambours du monde arabe et d'Afrique.

Du CE2 à la Terminale

SÉANCES PONCTUELLES POUR 2 ou 4 CLASSES

Durée d'une séance : 1 heure 30

Tarif : 350 € pour 2 séances successives et 2 classes

Tarif : 600 € pour 4 séances successives et 4 classes



Le monde des instruments

LE MONDE DE LA VOIX

Plusieurs traditions chantées, issues de diverses régions et cultures sont proposées : Pays basque, nord de l'Italie, Russie centrale, Mongolie... L'initiation à une de ces traditions se déroule sur un cycle de trois séances animé par des chanteurs professionnels.

Du CE2 à la Terminale

CYCLE DE 3 SÉANCES POUR 2 CLASSES

Durée d'une séance : 1 heure 30

Tarif : 650 € pour un cycle de 3 séances pour 2 classes

MUSÉE DE LA MUSIQUE

Transmettre de manière vivante le patrimoine musical dans son contexte historique, s'émerveiller devant les instruments, les jouer, partager le plaisir de la connaissance et du jeu collectif, font partie des objectifs pédagogiques du Musée.

COLLECTIONS PERMANENTES

Les collections du Musée se présentent sous la forme d'un parcours chronologique couvrant quatre siècles d'histoire occidentale et d'une traversée des principales cultures musicales du monde. La diversité des échanges et les rencontres entre les civilisations constituent le fil rouge de la découverte d'instruments exceptionnels, de maquettes et d'œuvres d'art, ainsi que de nombreux documents sonores et audiovisuels. Ceux-ci permettent d'entendre des instruments présentés, ou les montrent en situation de jeu (concerts, fêtes, rituels...); les films diffusés dans le Musée font intervenir interprètes, facteurs, historiens ou compositeurs, qui témoignent du lien entre l'histoire des arts ou des idées et l'invention musicale.

Le Musée abrite une collection unique de luths italiens du XVII^e siècle, de clavecins français du XVIII^e et de violons de Stradivari, Amati ou Guarneri. Mais le public y découvre également un piano mis à la disposition de Chopin par la firme Pleyel, une guitare de Django Reinhardt, ou un synthétiseur ayant appartenu à Frank Zappa. Des instruments insolites tels la guitare tortue, l'octobasse ou une flûte en cristal, ou rarissimes comme l'orchestre *piphat-Mon* de Thaïlande ou la lyre *béganna* d'Éthiopie figurent aussi parmi les œuvres-phares de la collection.

Un musicien, présent chaque jour dans le Musée, donne vie à ce parcours. Il joue, parle de son instrument et de son répertoire, répond à toutes les questions relatives aux techniques de jeu ou de fabrication, à l'histoire du compositeur...



Guitares du XVII^e siècle

VISITES DE L'EXPOSITION

PAUL KLEE

Du CM2 à la Terminale
et étudiants

Visite générale (voir p. 36)

L'ATELIER KLEE EN MAINS

De la MS de maternelle au CM1

Groupe sans conférencier

Visite libre de l'exposition
puis de l'espace *Klee en mains*
avec l'accueil d'un médiateur :
mardi, jeudi et vendredi
de 13h à 16h30

Groupe avec conférencier :

Visite-atelier (voir p. 38)

Uniquement en période scolaire
(zone C)

Réservation obligatoire

PAUL KLEE POLYPHONIES

DU 18 OCTOBRE AU 15 JANVIER

Réalisée en partenariat avec le Zentrum Paul Klee de Berne, *Paul Klee Polyphonies* est la première exposition monographique que le Musée de la musique consacre à un peintre. Parmi les artistes majeurs de la première moitié du XX^e siècle, Paul Klee (1879-1940) se distingue en effet par sa pratique suivie de la musique, tant comme violoniste de niveau professionnel que comme auditeur averti. Partie prenante de sa théorie artistique, la musique n'est pas seulement pour l'artiste une passion de jeunesse. Elle anime, sa vie durant, la quête d'un élargissement des possibilités expressives de la peinture.

Le parcours chronologique de l'exposition éclaire le cheminement de cet artiste. Le dialogue de Klee avec les mouvements artistiques de son temps (l'expressionnisme, le cubisme, le dadaïsme), puis son engagement théorique et pédagogique au Bauhaus témoignent d'une attention aiguë portée aux enjeux de l'avant-garde.

La musique, la poésie et le théâtre sont des références constantes de son travail. Entre forme pure et mélanges, culture savante et populaire, Mozart et Bach y croisent Offenbach, et plus loin Schönberg, Busoni et Hindemith. La notion de « polyphonie » reflète ainsi la pluralité foisonnante et inattendue de son œuvre.

L'atelier *Klee en mains* est un espace spécifique pour les jeunes dédié à l'exploration de l'œuvre de Klee. Douze modules en lien avec les œuvres de l'exposition leur permettent d'appréhender l'univers poétique et artistique de ce peintre-musicien.

Réalisée en partenariat avec le Zentrum Paul Klee à Berne.



Paul Klee, La lumière et les arêtes, 1935, Zentrum Paul Klee, Berne

Une fiche de chaque visite est téléchargeable sur le site www.citedelamusique.fr/enseignants

VISITES DE L'EXPOSITION

BOB DYLAN

De la 5^e à la Terminale
et étudiants

Visite générale (voir p. 36)

LIVE MUSIC DYLAN

De la 5^e à la Terminale

Visite-atelier (voir p. 38)

BOB DYLAN, L'EXPLOSION ROCK (1961-1966)

DU 6 MARS AU 1^{ER} JUILLET

Conçue par le Grammy Museum de Los Angeles, cette exposition vise à dévoiler les nombreux mystères de Bob Dylan, ses racines, ses influences, ainsi que les clés des chansons qu'il composa et qui influencèrent tout une génération. Elle présente des photos inédites, des objets et documents rares, ainsi que de nombreuses archives audiovisuelles.

Né en 1941, Bob Dylan se rend à New York dès le début des années 1960, déterminé à creuser son sillon au sein de la musique folk en plein essor. Le chanteur se fait vite remarquer par Columbia Records et séduit par ses dons d'interprétation et son talent d'écriture. Il enregistre *Blowin' in the Wind*, *The Times They are A-Changin'*, *Chimes of Freedom...* devenant ainsi l'idole du mouvement folk. Ces chansons sont porteuses de protestation sociale dans une Amérique alors en plein bouillonnement. Les valeurs morales établies sont remises en cause, on aspire à la paix, à l'égalité et à la justice.

Dès 1964, s'intéressant au rock, le chanteur change de look, modifie peu à peu son propre son, devenant tout simplement « Dylan », et bouleverse radicalement le cours de la musique rock aux États-Unis. L'impact de Dylan s'est rapidement étendu à l'Europe et au-delà, faisant du musicien une icône universelle. Les albums mythiques se succèdent, témoins éternels de cette brusque mutation : *Bringing It All Back Home*, *Highway 61 Revisited* et *Blonde on Blonde* deviennent des manifestes qui résonnent auprès des musiciens, des médias et des fans, octroyant à Dylan un prestige que seul Elvis Presley avait atteint jusque là.



Daniel Kramer, Bob Dylan dans sa voiture, Philadelphie, 1969

Une fiche de chaque visite est téléchargeable sur le site www.citedelamusique.fr/enseignants

Les visites ont lieu du 20 octobre au 29 juin, du mardi au samedi. Certaines visites sont assurées en allemand, anglais, espagnol ou italien. Les visites en langues étrangères sont majorées de 20 €.

Le groupe doit se présenter 10 minutes avant le début de l'activité. La réservation est obligatoire. Des dossiers pédagogiques, destinés à préparer ou prolonger le moment passé au Musée, sont téléchargeables sur Internet : <http://education.citedelamusique.fr>

Un guide des visites pour les jeunes, *Objectif Musée de la musique*, en coédition avec Actes Sud Junior, et un guide *Le Musée de la musique* en coédition avec Somogy permettent d'approfondir la découverte des collections.

Visites gratuites : le Musée de la musique propose des visites préparatoires, voir p. 2

VISITES-CONTES

Par le biais de récits en lien avec les instruments exposés, les conteurs et les conférenciers invitent les jeunes à entrer dans le monde de la musique de manière imagée et ludique. Un moment musical ponctue la visite.

De la MS de maternelle à la 6^e

Les mardis, jeudis et vendredis toute la journée

Durée : 1 heure 15

Tarif : 90 €
30 élèves maximum

CONTES D'ICI ET D'AILLEURS

Conférencier et conteuse transportent les enfants dans des mondes magiques et merveilleux, dont instruments et musiciens sont les héros.

PIERRE ET LE LOUP

Un parcours dans le Musée pour retrouver, par l'observation et l'écoute, les instruments cachés derrière les personnages du célèbre conte *Pierre et le Loup* de Serge Prokofiev.



Des fiches de chaque visite sont téléchargeables sur le site www.citedelamusique.fr/enseignants

VISITES EN MUSIQUE

Ces visites présentent l'histoire d'un instrument à travers l'évolution de sa facture, des techniques de jeu et du répertoire musical. Un conférencier et un musicien conduisent cette promenade au fil d'exemples musicaux joués en direct. Ces visites ont lieu entre les mois de janvier et juin.

Durée : 2 heures

Tarif : 130 €
30 élèves maximum

Conservatoires et écoles de musique

- LE CHANT
- LE VIOLON
- LA FLÛTE
- LA GUITARE
- LES CLAVIERS

CYCLES DE VISITES

Ces cycles offrent une approche progressive du patrimoine musical et instrumental. Des moments d'expérimentation et d'observation en atelier se combinent aux visites. Effectuées par le même conférencier, les trois séances permettent la mise en place d'un véritable suivi pédagogique pour la classe.

Uniquement en période scolaire (zone C)

28 élèves maximum

CYCLE ORCHESTRÉS

Ce cycle regroupe trois visites (*Dans l'orchestre du Roi-Soleil, L'Orchestre symphonique et La Fanfare*).

De la 5^e à la Terminale Cycle de 3 séances

Trois visites-ateliers (2 heures)
Le vendredi à 9h20 ou 10h30
• 13 et 27 janvier, 10 février
• 11 et 25 mai, 8 juin

Tarif : 260 €

1, 2, 3 MUSÉE

Ce cycle comprend une visite conte (*Contes d'ici et d'ailleurs*) suivie de deux visites-ateliers (*Corps-accords et Qui veut jouer avec moi ?*) axées sur la découverte des sons en lien avec le corps, la voix et les instruments.

De la GS de maternelle au CP Cycle de 3 séances

Une visite-conte (1 heure 15) et deux visites-ateliers (1 heure 30)
Le mardi matin
• 13 et 27 mars, 10 avril
• 15 et 29 mai, 12 juin

Tarif : 260 €

4, 5, 6 MUSÉE

Ce cycle comprend une visite-conte (*Contes d'ici et d'ailleurs*) suivie de deux visites-ateliers (*La naissance des sons et Instruments et traditions du monde*) axées sur la découverte des principes acoustiques et des familles instrumentales.

Du CE 1 à la 6^e Cycle de 3 séances

Une visite-conte (1 heure 15) et deux visites-ateliers (2 heures)
Le jeudi matin
• 19 janvier, 2 et 16 février
• 15 et 29 mars, 12 avril

Tarif : 260 €

Formule sur une journée
Patrimoine et pratique musicale
(voir p.3)

VISITES-DÉCOUVERTES

Un parcours avec conférencier à travers les collections permanentes et les expositions. Des extraits musicaux et une rencontre avec un musicien ponctuent la visite.

Du mardi au samedi
Durée : 1 heure 30

Tarif : 80 €
pour les collections permanentes,
100 € pour les expositions
(175 € pour les étudiants/enseignants)
30 élèves maximum

VISITES DES EXPOSITIONS

PAUL KLEE

La visite de l'exposition met en regard les tableaux de Paul Klee et les œuvres musicales qu'écouvait ce grand mélomane, lui-même musicien. Elle éclaire également le cheminement de Paul Klee à travers les débats esthétiques de son époque.

Du CM2 à la Terminale et étudiants

BOB DYLAN

La visite de l'exposition vise à dévoiler les nombreux mystères du chanteur Bob Dylan, ses racines, ses influences, ainsi que les clés des chansons qu'il composa alors et qui influencèrent tout une génération, aux États-Unis et dans le monde entier.

De la 5^e à la Terminale et étudiants



VISITES DES COLLECTIONS PERMANENTES

LES ANIMAUX MUSICIENS

Parcours ludique du Musée pour les plus petits, en compagnie de drôles d'instruments aux sons et aux formes d'animaux.

De la GS de maternelle au CP
Durée : 1 heure 15

AU PAYS DES INSTRUMENTS

Du CE1 à la 6^e

À LA DÉCOUVERTE DU MUSÉE

De la 5^e à la Terminale et étudiants

Au travers des instruments exceptionnels de la collection, le conférencier retrace l'histoire de la musique depuis le XVI^e siècle, en Europe et dans le monde.

Des fiches de chaque visite sont téléchargeables sur le site www.citedelamusique.fr/enseignants

VISITES THÉMATIQUES

De la 5^e à la Terminale et étudiants

LA MUSIQUE INSTRUMENTALE DE LA RENAISSANCE

Cette visite familiarise les élèves avec la musique du XVI^e siècle, période féconde pour la facture instrumentale.

L'EUROPE BAROQUE

L'exceptionnelle collection d'instruments baroques permet d'évoquer les pôles culturels, les compositeurs et les genres musicaux de l'époque.

LE ROMANTISME EN MUSIQUE

De Beethoven à Wagner, la musique au XIX^e siècle exprime l'idéal romantique et suscite la virtuosité dans l'interprétation et l'inventivité dans la facture instrumentale.

LES NOUVEAUX UNIVERS SONORES

Panorama des innovations sonores de l'époque contemporaine, du saxophone aux ondes Martenot, de Berlioz à Boulez.

QUATUOR À CORDES

Cette visite propose un parcours autour de l'histoire du violon et du quatuor à cordes du XVII^e siècle à nos jours.

INSTRUMENTS DU MONDE

Exploration des musiques du monde, grâce aux instruments de la collection, témoins de la richesse et de la diversité de leurs cultures.

LES VOIX EN MUSIQUE

Cette visite propose de découvrir la richesse des usages de la voix, depuis le chant rituel jusqu'à la mélodie et l'opéra, qui occupe une place de choix dans ce parcours.

LES NATURES DU SON

Découverte des liens qui unissent la musique et la biodiversité. De la carapace de tortue au poil de girafe, de l'ébène au pernambouc, la nature offre une immense variété de ressources pour fabriquer les instruments de musique.

En partenariat avec la Fondation pour la Recherche sur la Biodiversité.



Certaines de ces thématiques peuvent être couplées avec des visites dans d'autres établissements culturels.
Voir p. 40

VISITES-ATELIERS

Visite en deux temps : un parcours dans les collections ponctué par un moment musical puis une séance en atelier. Les conférenciers disposent de plus de 600 instruments du monde entier pour leurs animations.

De la MS de maternelle au CP

Durée : 1 heure 30

Du CE à la Terminale

Durée : 2 heures

Tarif : 115 €

28 élèves maximum

VISITES DES EXPOSITIONS

L'ATELIER KLEE EN MAINS

Après la visite de l'exposition, une grande salle pédagogique entièrement dédiée au jeune public invite les enfants à entrer dans l'univers artistique de Paul Klee par l'expérimentation, le dessin et le jeu. Plus d'une dizaine de modules ludiques les amène à comprendre son cheminement artistique, sa façon de construire une œuvre et le dialogue permanent entre sa peinture et la musique.

De la MS de maternelle au CM1

Durée : 1 heure 30

Les mardis, mercredis, jeudis et vendredis matins

LIVE MUSIC DYLAN

Cette visite propose de découvrir la démarche artistique de Bob Dylan et son engagement. En atelier, les jeunes reprennent une de ses « protest song » avec des instruments acoustiques et électriques.

De la 5^e à la Terminale

Durée : 2 heures

Les mardis, mercredis, jeudis et vendredis matins

VISITES DES COLLECTIONS PERMANENTES

QUI VEUT JOUER AVEC MOI ?

Histoires et devinettes ponctuent la visite du Musée. En atelier, l'exploration des timbres et le jeu collectif développent l'écoute mutuelle.

CORPS-ACCORDS

Dans le Musée et en atelier, les enfants découvrent par le jeu les relations qui unissent la musique et le corps humain.

TINTAMARRE

Après la visite du Musée, les enfants secouent, grattent et frottent de drôles d'objets pour transformer les sons du quotidien en musique.

DES DRAGONS AU MUSÉE

Le conférencier et les enfants partent à la recherche des dragons et autres créatures fantastiques cachés dans le Musée. En atelier, les enfants imaginent la musique des quatre éléments que les dragons symbolisent : l'eau, la terre, l'air et le feu.

De la GS de maternelle au CP

Durée : 1 heure 30

LA NAISSANCE DES SONS

Les enfants découvrent la variété des familles instrumentales dans le Musée et expérimentent en atelier les différents modes de production du son.

Du CE1 à la 6^e

BRUITS-SONS

Après la visite du Musée, les enfants utilisent instruments insolites et objets du quotidien pour découvrir de nouvelles sonorités et explorer leur imaginaire.

Du CE1 à la 6^e

INSTRUMENTS ET TRADITIONS DU MONDE

Ce voyage sonore sur les cinq continents démarre dans le Musée pour s'achever en atelier par la manipulation d'instruments du monde entier.

Du CE1 à la Terminale

Durée : 2 heures

LA FANFARE

Harmonie militaire, fanfare de jazz ou procession tibétaine, la musique de plein air se découvre dans le Musée, puis en atelier.

Du CM1 à la Terminale

LES MUSIQUES DE FILM

Cette visite propose d'explorer les liens existant entre la musique et le cinéma et de découvrir, grâce au 7^e art, d'autres facettes de l'univers musical. Un atelier permet ensuite de créer la musique d'un extrait de film, à l'aide d'instruments.

Du CM1 à la Terminale

LIVE MUSIC

De la pop au jazz ou au rock, cette visite ouvre une fenêtre sur les musiques actuelles. En atelier, les jeunes montent un groupe de musique avec guitares et basses électriques, batterie et synthétiseur...

Du CM1 à la Terminale

Durée : 2 heures

DANS L'ORCHESTRE DU ROI-SOLEIL

Autour de la maquette du château de Versailles et des instruments de musique de l'époque, les jeunes découvrent l'orchestre à la cour de Louis XIV et reconstituent en atelier un petit ensemble de musique baroque.

Du CM1 à la Terminale

L'ORCHESTRE SYMPHONIQUE

Dans le Musée puis en atelier, la visite présente l'orchestre moderne au XIX^e siècle et ses instruments, mettant en avant ses nouveaux timbres et son gigantisme.

Du CM1 à la Terminale

L'ATELIER DES NOUVEAUX UNIVERS SONORES

Cette visite donne des clés de compréhension des recherches de timbres et de composition qui jalonnent la musique contemporaine, et propose aux jeunes de créer en atelier leur propre univers sonore.

De la 5^e à la Terminale

Durée : 2 heures

VISITES INTER-MUSÉES

Les visites inter-musées explorent la correspondance entre la musique et les autres arts, l'histoire et la science, grâce à des visites conçues autour d'une même thématique.

Réservation au 01 44 84 44 84 à partir du 1^{er} octobre

Tarif : nous consulter. Les modalités tarifaires sont différentes selon les établissements culturels.

DU SON À L'INSTRUMENT

Avec la Cité des sciences et de l'industrie

À la Cité des sciences et de l'industrie : découverte au moyen de manipulations perceptives des facettes acoustiques et physiques du son, de l'interaction avec l'environnement et de la manière dont le corps perçoit et produit le son.

Au Musée de la musique : visite de la collection puis atelier pour explorer la production musicale du son (hauteur, timbre, dynamique, geste) et les différents modes de vibration.

Musée de la musique : visite-atelier de 2 heures
Cité des sciences : visite de 2 heures

Du CE2 à la 5^e

LA MUSIQUE AU TEMPS DE CATHERINE DE MEDICIS

Avec le Musée national de la Renaissance d'Écouen

Au Château d'Écouen : découverte de la vie de cour à la Renaissance à travers l'architecture, le décor, les collections d'arts décoratifs et leur symbolique musicale.

Au Musée de la musique : la musique du XVI^e siècle et ses instruments particuliers autour de la voix et de ses multiples utilisations.

Musée de la musique : visite-découverte de 1 heure 30
Musée d'Écouen : visite de 1 heure 30

Du CM1 à la 2^{nde}

RÉSONANCES CHINOISES

Avec le Musée Cernuschi

Cette journée s'articule en deux visites :

Au Musée Cernuschi : découverte de la civilisation chinoise et de la place qu'y tient la musique.

Au Musée de la musique : exploration des liens entre Chine et Occident par le biais de la collection d'instruments.

Musée Cernuschi : visite de 1 heure 30
Musée de la musique : visite de 1 heure 30

Du CM1 à la 2^{nde}



FÊTE MUSICALE À LA TABLE DES ROIS

Avec le Parc de la Villette (EPPGHV)

Répétition de la danse et de la musique du banquet au Musée de la musique, puis dégustation avec les yeux de mets « archi-surprenants » dans une Folie du Parc de la Villette.

Musée de la musique : visite-atelier de 2 heures
Parc de la Villette : visite-atelier Festin de Folies de 1 heure 30

Du CM1 au CM2

MUSIQUE ET BIODIVERSITÉ

Avec le Parc de la Villette (EPPGHV)

Au Musée de la musique : découverte des liens qui unissent la musique et la biodiversité, et panorama de l'immense variété de ressources de la nature utilisées pour fabriquer les instruments de musique.

Au Parc de la Villette : menée par un spécialiste des milieux naturels, visite des jardins passagers pour découvrir certaines plantes évoquées au Musée de la musique et observer les différents biotopes présents dans cet endroit insolite.

De la 5^e à la Terminale

Musée de la musique : visite-découverte de 1 heure 30
Parc de la Villette : visite de 1 heure 30

MUSIQUE ET VIE QUOTIDIENNE À LA COUR DE VERSAILLES

Avec le Château de Versailles

Au Musée de la musique : découverte de l'importance de la musique rythmant la vie de la cour et des compositeurs Lully, Couperin et Delalande à Versailles.

Au Château de Versailles : visite des lieux dédiés à la musique ; audition d'orgue à la Chapelle royale.

Musée de la musique : visite-découverte de 1 heure 30
Château de Versailles : visite de 2 heures (1 heure de visite ; 1 heure de musique)

De la 6^e à la 3^e

MUSIQUE ET BEAUX-ARTS

Avec le Musée du Louvre

Dans les deux musées : découverte de l'évolution des liens entre la musique et les beaux-arts, de l'Antiquité gréco-romaine à la fin du XVIII^e siècle ; illustrations des mythes sur les bas-reliefs romains, dans les livrets d'opéra et les décorations de clavecins.

Musée de la musique : visite-découverte de 1 heure 30
Musée du Louvre : visite de 1 heure 30

De la 6^e à la 3^e



PUBLICS HANDICAPÉS

La Cité de la musique propose aux groupes de jeunes handicapés de profiter de l'ensemble de ses offres culturelles : concerts, ateliers, découverte de la Médiathèque et du Musée.

Des pages dédiées sont consultables sur le site Internet. www.citedelamusique.fr/handicap

Les chiens-guides sont admis dans tous les espaces de la Cité de la musique.

Afin de choisir l'activité la mieux adaptée à vos besoins, vous pouvez contacter le service des réservations.

Renseignements et réservations au 01 44 84 44 84
E-mail : handicap@cite-musique.fr

CONCERTS ÉDUCATIFS SPECTACLES MUSICAUX

La Cité de la musique propose un large éventail de concerts et de spectacles au jeune public : classique, baroque, contemporain, jazz, musiques du monde, pop rock (voir p. 4 à 19). Les salons musicaux abordent de façon inédite les grands thèmes de la culture musicale. Les salles sont accessibles aux personnes à mobilité réduite. Les spectateurs malvoyants peuvent être placés au premier rang.

VISITE LIBRE DU MUSÉE

La visite du Musée est accessible aux personnes handicapées. Tous les espaces d'exposition – collections permanentes, expositions *Paul Klee Polyphonies* et *Bob Dylan, l'explosion rock* – sont desservis par des ascenseurs (voir p 31 à 33). Un audioguide associant commentaires et extraits musicaux facilite la visite des groupes sans conférencier. Des boucles magnétiques, compatibles avec les audioguides gratuits, sont prêtées aux visiteurs malentendants équipés d'un appareil avec position T. Des dessins en noir contrasté et en relief, complétés par un parcours audiodescriptif permettent une découverte tactile et sonore des collections. Ce parcours a été soutenu par la Fondation Orange.

MÉDIATHÈQUE

Un grand écran, un logiciel de synthèse vocale et de grossissement de textes, ainsi que des loupes sont à disposition des personnes déficientes visuelles pour la consultation des ressources informatiques et des ouvrages imprimés.

Des boucles magnétiques sont prêtées aux usagers malentendants équipés d'un appareil avec position T.

La Médiathèque est accessible par ascenseur.

Accès libre
Informations pratiques : voir p. 46.

PRATIQUE MUSICALE

Les ateliers ouvrent les jeunes aux cultures du monde et à une pratique collective, de manière ponctuelle ou en cycle (voir p. 20 à 30). Certains ateliers sont inaccessibles aux personnes en fauteuil roulant.

VISITES AU MUSÉE

Les expositions *Paul Klee Polyphonies* et *Bob Dylan, l'explosion rock* proposent des activités adaptées aux besoins et attentes de chaque groupe.

Tarifs

Visite avec conférencier : **60 €** par groupe
Visite libre des collections permanentes et expositions : **gratuit** pour la personne handicapée et son accompagnateur.
Réservation obligatoire.

JEUNES MALVOYANTS ET AVEUGLES

PAUL KLEE POLYPHONIES

La visite descriptive de l'exposition permet au conférencier de plonger les visiteurs dans l'univers artistique et musical de Paul Klee. Des éléments tactiles faciliteront cette découverte.

Adolescents

Durée : 1 heure 30
Du 25 octobre au 13 janvier

L'ATELIER PAUL KLEE

La visite-atelier de l'exposition permet au conférencier de plonger les visiteurs dans l'univers artistique et musical de Paul Klee. Cette visite est complétée par l'expérimentation et le jeu dans l'atelier *Klee en mains*. Certains modules de l'atelier sont adaptés aux jeunes déficients visuels.

Adolescents

Durée : 1 heure 30
Du 25 octobre au 13 janvier

BOB DYLAN, L'EXPLOSION ROCK

Le conférencier utilise des éléments tactiles et des extraits sonores pour faire découvrir cette idole américaine des années 1960, comprendre ses influences et les clés de ses chansons.

Adolescents

Durée : 1 heure 30
Du 13 mars au 29 juin

Publics handicapés

À PORTÉE DE MAINS

Avec l'aide d'un conférencier et de fiches de salle en relief, les visiteurs découvrent l'histoire, la forme et le son d'instruments des collections. En atelier, ils peuvent ensuite toucher certains de ces instruments.

Enfants et adolescents

Durée : 2 heures

JEUNES SOURDS ET MALENTENDANTS

La plupart des visites du Musée peuvent être adaptées en lecture labiale. Pour les groupes d'adolescents, un dispositif émetteur/récepteur compatible avec une boucle magnétique permet d'amplifier le discours du conférencier et les extraits musicaux.

Avec le soutien de la Fondation Orange.

SONS ET VIBRATIONS

La découverte visuelle et sonore des instruments du Musée est complétée par une expérience inédite : le ressenti des vibrations de la musique au moyen d'une chaise vibrante et d'enceintes portatives. En atelier, les jeunes manipulent des instruments et observent la retranscription visuelle des sons pour une meilleure compréhension de la musique.

Enfants et adolescents

Durée : 2 heures

Publics handicapés

JEUNES HANDICAPÉS MENTAUX ET PSYCHIQUES

L'ATELIER PAUL KLEE

La visite de l'exposition, animée par un conférencier, est complétée par l'expérimentation, le dessin et le jeu dans l'atelier *Klee en mains*. Plus d'une dizaine de modules ludiques facilite la compréhension des œuvres de Klee et le dialogue permanent entre sa peinture et la musique.

Enfants et adolescents

Durée : 1 heure 30

Du 25 octobre au 13 janvier

LE SON DE DYLAN

Après avoir visité l'exposition *Bob Dylan, l'explosion rock*, les jeunes découvrent et manipulent les instruments qui font vivre la musique de cet artiste de légende.

Adolescents

Durée : 2 heures

Du 13 mars au 29 juin

VOIR, ENTENDRE, TOUCHER, COMPRENDRE

Cette visite-atelier participative, adaptée aux capacités de chaque participant, permet de découvrir les collections du Musée, d'écouter un musicien et de manipuler des instruments.

Enfants et adolescents

Durée : 2 heures

CONTES D'ICI ET D'AILLEURS OU PIERRE ET LE LOUP

Conférencier et conteuse transportent les enfants dans des mondes magiques et merveilleux, dont instruments et musiciens sont les héros.

Enfants et adolescents

Les mardis, jeudis et vendredis

Durée : 1 heure 15

Des partenariats avec d'autres établissements culturels peuvent être envisagés pour répondre au mieux à vos projets. Voir les visites inter-musées p. 40 à 41.

JEUNES À MOBILITÉ RÉDUITE

Tous les espaces et toutes les activités du Musée sont accessibles aux personnes à mobilité réduite. Des fauteuils roulants et des sièges-cannes sont disponibles au vestiaire.

PAUL KLEE POLYPHONIES

Visite et atelier, voir pages 36 et 38.

Adolescents

Durée : 1 heure 30

Du 25 octobre au 13 janvier

BOB DYLAN, L'EXPLOSION ROCK

Visite et atelier, voir pages 36 et 38.

Adolescents

Durée : 1 heure 30 ou 2 heures

Du 13 mars au 29 juin

COLLECTIONS PERMANENTES

La plupart des visites du Musée avec un conférencier sont accessibles. Les visites-ateliers peuvent s'adapter aux capacités de souffle et de préhension de chacun. Voir pages 34 à 41.

Enfants et adolescents

Durée : 1 heure 15 à 2 heures

MÉDIATHÈQUE

La Médiathèque a plusieurs vocations. Mémoire de l'institution, elle conserve et diffuse les concerts enregistrés dans les salles de concert de la Cité de la musique et de la Salle Pleyel.

Pôle documentaire polyvalent, elle réunit un service d'information sur les métiers de la musique, une bibliothèque musicale et la documentation du Musée de la musique.

Outil d'éducation des publics, elle offre via ses sites de nombreuses ressources numériques sur la musique.

La Médiathèque démultiplie son action en régions grâce à son réseau Extranet.

CONCERTS EN LIGNE

Grâce à l'enregistrement régulier des concerts depuis 1995, la numérisation et la publication en ligne depuis 2003, chaque saison artistique est aujourd'hui disponible en ligne.

La collection de musique en ligne ainsi réunie présente tous les styles – classique, contemporain, jazz, musiques du monde... Elle est accessible depuis trois portails : le portail vidéo, le portail documentaire et le portail éducatif.

Elle est consultable dans son intégralité au sein de la Médiathèque et dans le réseau des établissements abonnés. L'ensemble du catalogue des concerts est disponible sous forme d'extraits sur Internet.

- 300 concerts vidéo
- 1 400 concerts audio

LES PORTAILS

LE PORTAIL ÉDUCATIF

<http://education.citedelamusique.fr>

De nombreuses ressources numériques rassemblées dans un portail dédié aux enseignants et aux élèves pour une utilisation en classe : concerts enregistrés en audio et vidéo, photothèque et phonothèque du Musée, dossiers pédagogiques, guides d'écoute multimédias...

LE PORTAIL DOCUMENTAIRE

<http://mediatheque.citedelamusique.fr>

Toutes les ressources numériques de la Cité de la musique : le catalogue des ouvrages consultables en Médiathèque, la collection des concerts enregistrés, la base des œuvres du Musée de la musique et la base nationale des instruments de musique, le guide pratique de la musique, les dossiers pédagogiques...

LE PORTAIL VIDÉO

www.citedelamusique.fr

Tous les concerts filmés à la Cité de la musique et à la Salle Pleyel en accès gratuit : 100 heures de concerts vidéo en intégralité ; 40 nouveaux concerts par an diffusés en direct sur Internet et disponibles au moins pendant deux mois ; l'ensemble du catalogue vidéo disponible sous forme d'extraits.

FONDS D'OUVRAGES

Musicologie : 10 000 livres, dictionnaires, encyclopédies, revues, biographies, et analyses publiés récemment, 500 ouvrages français et anglo-saxons sur le jazz et les collections complètes de *Jazz Hot*, *Jazz Magazine* et le *Bulletin du Hot club de France*; toutes les revues spécialisées; les collections complètes de *World of Music*, *Ethnomusicology* et de nombreux documents sur l'Afrique, le Moyen Orient, l'Inde, la Chine...

Pédagogie musicale : ouvrages sur l'enseignement musical, la recherche en éducation et perception musicales, méthodes instrumentales, master classes vidéo, partitions classées par formation instrumentale et vocale. Un piano Midi est mis à disposition du public pour déchiffrer les partitions.

Littérature enfantine autour de la musique : 500 livres et albums avec une illustration musicale confiée à des compositeurs de renom comme Betsy Jolas, Pascal Dusapin, Isabelle Abouker.

- 29 200 partitions
- 23 600 articles dans 650 revues
- 19 000 livres
- 5 500 CD
- 1 500 vidéos et DVD
- 1 200 plans d'instruments

DOSSIERS PÉDAGOGIQUES EN LIGNE

<http://mediatheque.citedelamusique.fr/dossierspedagogiques>

Pour approfondir sa connaissance de la musique, des dossiers répartis en plusieurs rubriques.

Instruments du Musée

L'histoire, la facture, les grandes familles présentées avec photos et enregistrements sonores des œuvres du Musée de la musique.

Expositions du Musée

Une mémoire multimédia de chaque exposition avec le résumé du parcours de la visite.

Repères musicologiques

Introductions aux répertoires classique, jazz et musiques traditionnelles.

Entretiens filmés

Interviews de grands artistes : Pierre Boulez, Sonia Wieder-Atherton, le théâtre national du Bunraku, Henri Texier...

Guides d'écoute

Interfaces multimédias avec synchronisation de la partition pour décrypter les langages musicaux.

Concerts éducatifs

Des clés d'écoute pour préparer sa venue au concert : contexte musical et historique des œuvres, portraits des compositeurs et mini guides d'écoute pour le public scolaire et familial.

Plus de 350 dossiers en ligne

RÉSEAU EXTRANET

Afin de mettre à disposition du plus grand nombre les ressources numériques de la Cité de la musique, la Médiathèque s'appuie sur un réseau d'établissements publics répartis sur tout le territoire national : des bibliothèques municipales, des centres de ressources, des conservatoires et des établissements scolaires.

Le réseau compte aujourd'hui 118 bibliothèques réparties dans 20 régions et 56 établissements scolaires répartis dans 16 académies.

INFORMATIONS PRATIQUES

Horaires

Du mardi au samedi de 12h à 18h
Le dimanche de 13h à 18h
Fermeture le lundi

Accessibilité

Accès libre et gratuit
Consultation sur place uniquement



Renseignements

01 44 84 89 45
mediatheque@cite-musique.fr
<http://mediatheque.citedelamusique.fr>

Lettre professionnelle

<http://mediatheque.citedelamusique.fr/lettrepro>

MÉTIERS DE LA MUSIQUE

SERVICE D'INFORMATIONS MUSICALES

Ce centre de ressources s'adresse tout particulièrement aux étudiants, formateurs et enseignants. Il répond à toutes les questions touchant à l'enseignement initial, l'orientation vers des études supérieures, les formations et carrières du secteur artistique et culturel, la conduite de projet professionnels.

GUIDE PRATIQUE DE LA MUSIQUE

<http://mediatheque.citedelamusique.fr/gpm>

Cette base d'informations musicales en ligne, actualisée en permanence, apporte deux types de ressources complémentaires :
- les bases de données : conservatoires, stages et académies, concours, métiers de la musique, édition musicale classique ;
- les fiches pratiques : des réponses complètes aux questions-clés en matière de pratique amateur, de formation et de professionnalisation du musicien.

POINT INFORMATION ET CONSEIL

Le service d'informations musicales assure une permanence pour répondre à toutes les demandes concernant les métiers de la musique et l'orientation.

Gratuit (sans rendez-vous)
le mercredi de 13h à 18h

ATELIERS DE LA MÉDIATHÈQUE

MUSIQUE AU BACCALURÉAT

En s'appuyant sur les ressources de la Médiathèque, cet atelier présente les œuvres figurant au programme de l'option facultative musique au baccalauréat 2012 :
- *Atom heart mother*, Pink Floyd
- *Messe en si*, Jean-Sébastien Bach
- *Color*, Marc-André Dalbavie.

Pour les élèves de Terminale

Le mardi et le vendredi, à 10h

Durée d'une séance : 2 heures

Tarif : 100 € par groupe

BALADE AUTOUR D'UN INSTRUMENT

Séances ludiques autour d'un instrument : lecture d'un conte musical, puzzle et jeu de l'intrus, recherche documentaire dans les livres, écoute d'extraits musicaux puis balade à la recherche de l'instrument dans le Musée. La séance se termine par un mini-concert dans le Musée.

De la GS maternelle au CE2

Le mardi et le vendredi, de 10h à 12h

Durée : 2 heures

Tarif : 50 € par groupe

ORIENTATION PROFESSIONNELLE

Des entretiens personnalisés permettent aux étudiants de clarifier leurs perspectives professionnelles.

Tarif : 25 € (moins de 26 ans)

Séance de deux heures sur rendez-vous

Courriel : formation@cite-musique.fr

PARCOURS MÉTIERS

Des rencontres-débats avec des professionnels ont lieu, pour sensibiliser les jeunes, les enseignants et les administrateurs du spectacle vivant aux réalités de la vie professionnelle.

Agent artistique/manager

Mercredi 16 novembre

Artiste de jazz/musiques improvisées

Mercredi 14 décembre

Facteur d'instruments

Mercredi 18 janvier

Producteur de disques

Mercredi 8 février

Organisateur de festival

Mercredi 4 avril

Musicien d'orchestre

Mercredi 13 juin

Le mercredi, de 18h30 à 19h45
Médiathèque

Entrée gratuite

(réservation obligatoire)

Quelques ressources pédagogiques pour les enseignants et pour leur classe.

TRADITIONS CHANTÉES

Pour chanter ensemble à l'école primaire, au collège et dans les ateliers musicaux.

- *Chants tsiganes de Roumanie* par Victor Alexandre Stoichita
- *Chants wolofs du Sénégal* par Luciana Penna-Diaw (à paraître)

Prix : 27 €

DICTIONNAIRES

- *Éléments d'esthétique musicale* (coédition Actes Sud, 39 €)
- *Dictionnaire encyclopédique Wagner* (coédition Actes Sud, 79 €)

CONTES DU MUSÉE

Ces livres-CD illustrés, coédités avec Actes Sud Junior, sont destinés aux enfants de 5 à 8 ans. Ils y découvriront divers instruments tels que le violon, la guitare manouche, le *didjerido*, le cristal Baschet...

Quelques titres :

- *Prospero, le petit marchand de pain*
- *Babik, l'enfant du voyage*
- *Angèle, l'ange du clavecin*

Prix : 15 €

GUIDES DU MUSÉE

- *Le Musée de la musique* (coédition Somogy, 19 €)
- *Objectif Musée de la musique* (coédition Actes Sud Junior, 13,50 €)

POINTS DE VUE

Cette collection décrit l'expérience originale d'un professeur.

Quelques titres :

- *La formation musicale des danseurs*
- *L'enseignement de la culture musicale dans les conservatoires*
- *La classe de percussion : un carrefour*

Prix : 10,06 €

MUSIQUES DU MONDE

Ces livres (avec CD), coédités avec Actes Sud, entraînent les élèves sur les chemins des musiques traditionnelles du monde entier.

Quelques titres :

- *Musiques d'Égypte*
- *L'archipel des musiques bretonnes*
- *Introduction aux musiques africaines*

Prix : 21 €

MUSIQUES D'AILLEURS

- *Petit Atlas des musiques urbaines* (coédition avec Mandomix et L'Œuvre, 29,90 €)
- *Petit Atlas des musiques du monde* (coédition Mandomix, 29,90 €)
- *Instruments et cultures : introduction aux percussions du monde* (coffret de 12 cahiers, 12 €)

MUSIQUE D'ENSEMBLES

Cette collection propose aux enseignants un choix d'œuvres à jouer en diverses formations instrumentales.

Quelques titres :

- *Les duos avec instruments à vent*
- *Les orchestres à vent*
- *Trios et quatuors avec cuivres*

Prix : 20 €

ANALYSE ET ESTHÉTIQUE

Étude d'un choix esthétique ou d'un style à travers l'œuvre d'un compositeur.

Quelques titres :

- *Josquin Desprez, de l'abstraction à l'expression* par Annie Cœurdevey
- *Webern et l'art de l'aphorisme* par Alain Poirier
- *Rameau et le pouvoir de l'harmonie* par Raphaëlle Legrand

Prix : 20 €

CATALOGUES D'EXPOSITION

Quelques titres :

- *Brassens ou la liberté* (39 €)
- *Lénine, Staline et la musique* (39 €)
- *We want Miles* (39 €)

GUIDES

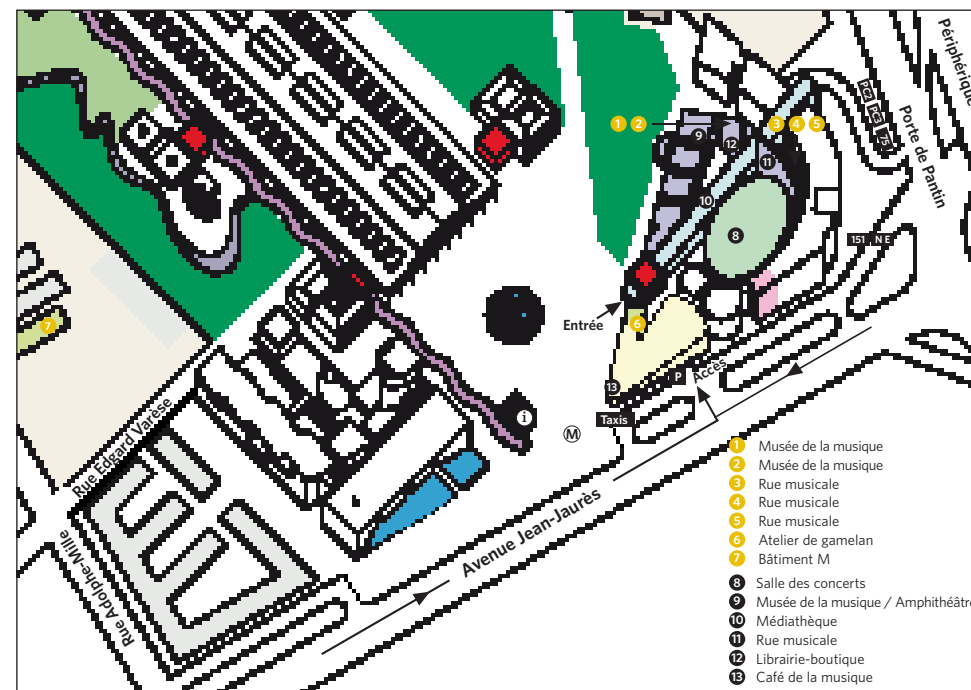
Ces ouvrages réunissent toutes les informations nécessaires à une pratique de la musique.

- *Musiques, apprendre/pratiquer* (32 €)
- *Le disque classique* (16 €)
- *Devenir musicien* (en partenariat avec Le nouveau musicien, 28 €)

CATALOGUE SUR DEMANDE AU 01 44 84 47 72

et consultation des titres parus avec commande possible sur le site sécurisé.

www.citedelamusique.fr (accès « librairie en ligne »)



CITÉ DE LA MUSIQUE 221, avenue Jean-Jaurès 75019 Paris

COMMENT VENIR

Transports en commun
Station : Porte de Pantin
Métro ligne 5 (sortie avec ascenseur uniquement en direction de Bobigny)
Bus : 75 • 151 • PC2 • PC3
(ces deux derniers sont accessibles aux personnes à mobilité réduite)
Noctilien N13 - N 41

Parking payant souterrain

(hauteur max. 1,90 m).
Dix emplacements réservés aux personnes handicapées (niveaux -2 et -3).
Deux places de parking GIG/GIC sont localisées sur la contre-allée de l'avenue Jean-Jaurès, au niveau du Café de la musique.

VACANCES SCOLAIRES 2011-2012

TOUSSAINT ZONE A, B et C
du 22 octobre au 3 novembre

NOËL ZONE A, B et C
du 17 décembre au 3 janvier

HIVER

ZONE A du 11 au 27 février
ZONE B du 25 février au 12 mars
ZONE C du 18 février au 5 mars

PRINTEMPS

ZONE A du 7 au 23 avril
ZONE B du 21 avril au 7 mai
ZONE C du 14 au 30 avril

CITÉ DE LA MUSIQUE

Architecte pour l'ensemble du bâtiment :
Christian de Portzamparc/©ADAGP 2009
Architecte pour l'ensemble des espaces des collections permanentes, scénographie, muséographie du Musée de la musique :
Frank Hammoutène/©ADAGP 2009

© Cité de la musique, mars 2009

Conception graphique :

Neil Gurry/ info@neilgurryworks.com
Marianne Beck/ hello@missbeck.com
assistés par Lucie Jean
Photogravure Atelier André Michel
Impression Vincent Imprimeurs
Licences E.S. 1-1041550, 2-1041546, 3-1041547

CRÉDITS

© Getty Images, couverture
© Pierre-Emmanuel Rastoin/Cité de la musique :
p. 1, 7, 20, 21, 22, 23, 24, 25, 26, 27, 28, 31, 32, 33, 34,
36, 38, 41, 45