



Cité de la musique
Saison 2012-13

Scolaires et groupes

SOMMAIRE

2 LA CITÉ POUR LES
ENSEIGNANTS

4 SPECTACLES MUSICAUX
ET CONCERTS

14 CONCERTS ÉDUCATIFS

19 SALON MUSICAL

20 PRATIQUE MUSICALE

31 MUSÉE DE LA MUSIQUE

43 MÉDIATHÈQUE

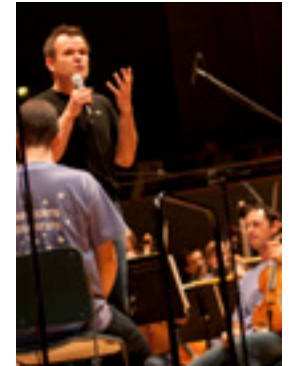
47 PUBLICATIONS

48 TARIFS

Retrouvez les informations liées à l'accueil des publics handicapés sur le bandeau de couleur situé au début de chaque rubrique. Pour découvrir les visites adaptées du Musée, lire pages 42-43.



Spectacle



Concert éducatif



Pratique musicale



Visite du Musée



Balade autour d'un instrument à la Médiathèque

LA CITÉ DE LA MUSIQUE POUR LES ENSEIGNANTS

Vous êtes enseignant de l'Éducation nationale, en école de musique, éducateur spécialisé, la Cité de la musique vous propose plusieurs formules pour découvrir ses activités et pour préparer la venue de votre classe.

SÉANCES DE DÉCOUVERTE

Ces séances s'adressent à des groupes d'enseignants constitués et comprennent une présentation générale des activités scolaires, une visite libre du Musée, une présentation de la Médiathèque et une démonstration d'atelier de pratique musicale.

De 10h à 13h
Groupe de 10 à 30 personnes

Tarif : gratuit

**Inscription : 01 44 84 46 94
ou enseignants@cite-musique.fr**

VISITES PRÉPARATOIRES DU MUSÉE

Le Musée de la musique offre des visites guidées gratuites aux enseignants, pour préparer leur venue avec leur classe.

Maternelles et élémentaires

Corps-accords
Visite-atelier
Mercredi 17 octobre, 10h30-12h

Élémentaires, collèges et lycées

**Au pays des instruments
À la découverte du Musée**
Visite-découverte
Mercredi 17 octobre, 10h45-12h15

Django Reinhardt
Visite-découverte de l'exposition
Mercredi 17 octobre, 14h30-16h

Musique et cinéma
Visite-découverte de l'exposition
Mercredi 27 mars, 10h30-12h

Collèges et lycées

Mythes et musiques
Visite-conte
Mercredi 17 octobre, 15h-16h30

Inscription au 01 44 84 44 84

FORMATIONS EN GROUPE

À destination des enseignants, professeurs des écoles, éducateurs, animateurs et étudiants (IUFM, CFMI, Cefedem...), des formations peuvent être proposées à la demande :

- pratique musicale
- découverte du patrimoine au Musée de la musique

Durée d'une séance : 2 heures
Tarif : 175 €
Durée d'une séance : 3 heures
Tarif : 200 €
Groupe de 30 personnes maximum

FORMATIONS INDIVIDUELLES

Percussions et rythmes du Proche-Orient
Le lundi de 14h à 16h
du 21 janvier au 10 juin
Tarif : 400 €

Se repérer dans les musiques africaines
De 9h à 12h et de 13h30 à 16h30
du 4 au 8 mars
Tarif : 400 €

Danses et musiques de Java
De 9h à 12h et de 13h30 à 16h30
du 11 au 14 mars
Tarif : 350 €

**Inscription : 01 44 84 44 84
ou enseignants@cite-musique.fr**

RESSOURCES SUR INTERNET

UN ESPACE DÉDIÉ AUX ENSEIGNANTS
www.citedelamusique.fr/enseignants

Présentation des activités scolaires, dossiers pédagogiques et actualités. Des documents téléchargeables pour préparer ou prolonger une activité avec votre classe.

LE PORTAIL ÉDUCATION
<http://education.citedelamusique.fr>

Des ressources numériques pour préparer ou illustrer l'enseignement en classe (concerts filmés, outils d'écoute multimédia, dossiers pédagogiques...).

LE PORTAIL DOCUMENTAIRE
<http://mediatheque.citedelamusique.fr>

Le catalogue bibliographique de la Médiathèque, les collections du Musée, la base nationale des instruments de musique, tous les concerts filmés à la Cité de la musique et à la Salle Pleyel, un guide pratique de la musique et de nombreux dossiers pédagogiques.

LE PORTAIL VIDÉO
www.citedelamusiquelive.tv

Tous les concerts filmés à la Cité de la musique et à la Salle Pleyel, des retransmissions en direct et en différé et les archives de la Médiathèque.

LA CITÉ À LA CARTE

Dans le cadre de l'enseignement de l'histoire des arts, la variété d'activités proposées par la Cité de la musique permet de valoriser une approche pluridisciplinaire et transversale. L'enseignant peut ainsi autour d'un thème composer son propre programme d'activités (un spectacle ou un concert éducatif, une visite du Musée, un atelier de pratique musicale, une rencontre à la Médiathèque...). Voici quelques exemples de thématiques transversales :

**La voix
Musique et cinéma
Les instruments à cordes
Les cuivres
Autour du monde**

Tarif selon les activités choisies

**Renseignements : 01 44 84 46 94
ou enseignants@cite-musique.fr**

SPECTACLES MUSICAUX ET CONCERTS

Ces spectacles et concerts sont des œuvres portées par des artistes investis dans la création à l'adresse du jeune public. Ils proposent aux enfants une grande variété d'expériences sensibles.



Les salles sont accessibles aux personnes à mobilité réduite. Les spectateurs malvoyants peuvent être placés au premier rang. Les chiens guides sont admis dans tous les espaces de la Cité de la musique.

Des pages dédiées sont consultables sur le site Internet www.citedelamusique.fr/handicap

Renseignements : handicap@cite-musique.fr
Réservations au 01 44 84 44 84

MERCREDI 17 OCT, 16H
JEUDI 18 OCT, 9H30 ET 11H
AMPHITHÉÂTRE

Le Pays des grenouilles

Chanson

Compagnie Arpa

Solen Imbeaud, chant, guitare, cornemuse, accordéon, *toy piano*
Benjamin Ramón, chant, guitare, flûtes, *cajón*, guimbarde

Textes et musique **Solen Imbeaud** et **Benjamin Ramón**

Deux chanteurs multi-instrumentistes formés à la musique classique et à l'improvisation emmènent les petits dans une dynamique et joyeuse excursion champêtre, aux côtés de Lulu la grenouille, partie à l'aventure sur les conseils d'un moustique.

Ils nous offrent des airs drôles aux styles musicaux variés, du swing à la musique de bagad breton en passant par le zouk antillais. Le public, impliqué dans l'histoire, reprend en chœur les refrains.

Durée : 35 minutes

Dès 2 ans

Niveaux conseillés :
Crèches, PS, MS

Tarif groupe scolaire
5,60 € par personne

MERCREDI 24 OCT, 15H
JEUDI 25 OCT, 10H ET 14H30
AMPHITHÉÂTRE

Morceaux en sucre

Musique de jouets et violoncelle

Pascal Ayerbe et Johanne Mathaly

Musique **Pascal Ayerbe** et **Johanne Mathaly**
Boîtes **Patrick Bentz**
Scénographie, costumes

Maron Bouillie
Lumières **Étienne Peslerbe**

Accompagné de Johanne Mathaly, violoncelliste de haute voltige et complice de fantaisie sonore, Pascal Ayerbe nous ouvre avec simplicité la porte d'un univers musical tendrement bricolé, empreint de poésie, de mélodies joyeuses et fondantes, de *Morceaux en sucre*.

Pour le plaisir des oreilles, ces deux créateurs sonores racontent sans même un mot bien des histoires. Ils donnent vie à des instruments accrochés à leurs pieds ou à des objets insolites : cochon en plastique, yoyo musical, appeaux, flûtes à poire, panneaux de bois, mais aussi ukulélé et violoncelle.

Durée : 40 minutes

Dès 4 ans

Niveaux conseillés :
MS, GS, CP

Les dossiers des spectacles sont téléchargeables sur le site www.citedelamusique.fr/enseignants



Le Pays des grenouilles



Morceaux en sucre



**MERCREDI 28 NOV, 10H30,
16H ET 17H
JEUDI 29 NOV, 9H30
ET 10H30**
AMPHITHÉÂTRE

Kernel

Miniature sonore

Philippe Foch, composition
et interprétation

Conception **Philippe Foch**
et **Brigitte Lallier-Maisonneuve**
Athénor Les Productions

Comme un rituel à partager, on est invité à s'asseoir tout près du musicien, lui-même assis au sol. Devant lui, quelques percussions, tablas, gongs, métaux : un espace de sérénité, un moment suspendu d'écoute et de contemplation pour entrer dans la matière du son et dans le mystère des résonances.

De ces objets, le musicien explore chaque sonorité. De sa naissance jusqu'à sa disparition dans l'espace, de la matière dont il émane jusqu'aux oreilles qu'il atteint, chaque son est donné à écouter, chaque toucher, chaque geste est donné à ressentir. Petit à petit, on traverse les paysages, les textures, les mélodies, se laissant happer par le pouvoir évocateur des sons et des matières.

Durée : 25 minutes
De 6 mois à 4 ans
Niveaux conseillés :
Crèches, PS, MS

**MERCREDI 12 DÉC, 15H
JEUDI 13 DÉC, 10H ET 14H30**
AMPHITHÉÂTRE

Petit Robert et le Mystère du frigidaire

Comédie rock

Brico Jardin (Suisse)
Mariama Sylla,
Simon Aeschimann,
Pascal Jean, Marc Jeanneret,
Renaud Millet-Lacombe

Scénario **Marc Jeanneret**
Musique **Simon Aeschimann**
Mise en scène **Brico Jardin**, avec
Janice Siegrist et **Ariane Catton**
Création lumière **Yvan Cavazzana**

Petit Robert est un garçon qui vit une vie ordinaire dans un immeuble ordinaire. Jusqu'à ce que... par une nuit de Noël...

Des chansons tendres ou burlesques et des films d'animation fantastiques accompagnent les aventures de Petit Robert et de ses étranges voisins.

Avec humour et délicatesse, avec tendresse et poésie, Brico Jardin manie les jeux de mots et le merveilleux. Mais ce spectacle onirique et délirant, bourré de trouvailles extravagantes, est aussi un concert de rock explosif et virtuose.

Durée : 1 heure
Dès 7 ans
Niveaux conseillés :
CE, CM, 6^e

**MERCREDI 19 DÉC, 15H
JEUDI 20 DÉC, 10H ET 14H30**
AMPHITHÉÂTRE

Clowns en liberté

Clowns, acrobaties et musique

Teatro Necessario (Italie)
Leonardo Adorni, tuba
Jacopo Maria Bianchini,
percussions
Alessandro Mori, clarinette

Clowns en liberté est un spectacle sans paroles créé par trois clowns musiciens époustouflants. Leur jeu rappelle souvent le comportement des enfants. Ils utilisent tous les moyens pour émerveiller, surprendre, et ce jusqu'au délire : combattre en duel, jongler, faire des acrobaties, des pyramides improbables, sans cesser de jouer de leurs instruments.

La musique a un rôle essentiel dans l'action et la narration : elle accompagne, suit et orchestre les évolutions circassiennes. Le spectacle devient ainsi un grand voyage musical et jubilatoire.

Durée : 1 heure
Dès 5 ans
Niveaux conseillés :
GS, CP, CE

Les dossiers des spectacles
sont téléchargeables sur le site
www.citedelamusique.fr/enseignants

**MERCREDI 23 JANV, 15H
JEUDI 24 JANV, 10H ET 14H30**
AMPHITHÉÂTRE

Conte & Soul

Concert de contes

Patrice Kalla, conte, chant, slam
Rémi Mercier, claviers
Mathieu Picard, basse
Grégory Jouandon, batterie

Compositions musicales originales

Entre traditions d'Afrique et musiques actuelles, dialoguant avec un trio de jazz résolument ancré dans le jazz soul, Patrice Kalla transpose les histoires de ses ancêtres pour nous transmettre le bruissement du monde d'ici et de là-bas.

Ce griot urbain attachant et entraînant nous balade de paroles en musiques, de rythmes en silences, de la brousse au bitume. Sa parole est irriguée, bousculée, portée par un groove irrésistible, introduction idéale au slam, au hip-hop, et à la musique soul.

Durée : 1 heure
Dès 7 ans
Niveaux conseillés :
CE, CM, 6^e, 5^e

Tarif groupe scolaire
5,60 € par personne



Kernel



Petit Robert et le Mystère du frigidaire



Clowns en liberté



Conte & Soul

MERCREDI 30 JANV, 15H
JEUDI 31 JANV, 10H ET 14H30
AMPHITHÉÂTRE

Concertino luminoso

Musique baroque et lanterne magique

Compagnie Praxinoscope
Ensemble La Rêveuse

Anne-Marie Beaudette, soprano
Florence Bolton, dessus et basse de viole
Yoann Moulin, clavecin, orgue positif
Benjamin Perrot, théorbe, guitare baroque
Vincent Vergone, images, scénographie

Musique **Claudio Monteverdi**, **Giovanni Girolamo Kapsberger** et **Benedetto Ferrari**

À mi-chemin entre la peinture et le cinéma d'animation, l'art de la lanterne magique, « grand art de l'ombre et de la lumière » né au XVII^e siècle, est une forme singulière qui suscite l'émerveillement. Apparaissent comme par magie des images vacillantes peintes sur du verre, et des rêves lumineux se forment, presque palpables.

Les musiciens de l'ensemble baroque La Rêveuse, qui aiment à faire découvrir avec raffinement le répertoire de compositeurs trop méconnus, sont en pleine symbiose avec les images magiques de ce dispositif lumineux.

Durée : 45 minutes

Dès 6 ans

Niveaux conseillés :
Élémentaires à 5°

MERCREDI 6 FÉV, 15H
JEUDI 7 FÉV, 10H ET 14H30
AMPHITHÉÂTRE

Le Village des petites boucles

Concert *indie* cosmopolite

Mami Chan, claviers, chant, instruments jouets

Illustrations **Stéphane Blanquet**
Mise en scène **Cédric Hinguët**
Lumières et vidéos **Sébastien Thomas**

Un clavier, une pédale de boucles, quelques instruments jouets, et nous voici plongés dans le monde poétique de Mami Chan, artiste japonaise installée en France. Sa voix singulière et ses chansons polyglottes sont ici illustrées par les papillons étranges et les fleurs dentelées imaginées par Blanquet et projetées en ombres chinoises.

Plus qu'un concert, c'est un vrai spectacle que Mami Chan nous propose, où l'on pourra retrouver berceuses, comptines japonaises, mélodies pour claquettes, cris de cochon et rires d'hippopotame...

Durée : 40 minutes

Dès 4 ans

Niveaux conseillés :
Maternelles

MERCREDI 13 FÉV, 15H
JEUDI 14 FÉV, 10H ET 14H30
AMPHITHÉÂTRE

Brève rencontre

Théâtre musical et courts métrages

Léger Sourire
Sébastien Clément
et **Sylvain Lemêtre**, percussions

La musique contemporaine possède un véritable pouvoir d'attraction sur le jeune public. Avec ses effets expérimentaux, son langage à la frontière des genres artistiques, elle s'apparente souvent à un laboratoire – ce qui, pour des enfants, constitue un terrain de jeu. Ici, l'alternance avec des courts métrages malicieux stimule encore davantage leur imaginaire.

Ces deux jeunes percussionnistes se sont approprié de ludiques pièces contemporaines – notamment de Jean-Pierre Drouet – dans une démarche proche de celle des musiciens traditionnels. Ainsi, habités d'un plaisir constant et avec un grand respect pour leurs maîtres, ils révèlent avec bonheur cet héritage au jeune public et portent haut les couleurs du théâtre musical.

Durée : 50 minutes

Dès 7 ans

Niveaux conseillés :
CE, CM, 6°, 5°

Les dossiers des spectacles sont téléchargeables sur le site www.citedelamusique.fr/enseignants

MERCREDI 20 FÉV, 15H
JEUDI 21 FÉV, 10H ET 14H30
AMPHITHÉÂTRE

Les Phasmes

Concert de plaques amplifiées

Collectif Inouï
Guigou Chenevier, plaque de verre
Pierre Coiffard, plaque de métal
Serge Innocent, plaque de bois

Création sonore **Emmanuel Gilot**

Les phasmes sont des insectes herbivores. Ils se fondent dans leur environnement pour survivre, en imitant à la perfection brindilles et feuilles mortes.

Mais ici, *Les Phasmes*, ce sont de drôles de bêtes : trois cerveaux, six bras, six mains, une vingtaine de pieds (de cymbales), des plaques de tôle, des casseroles, des aiguilles à tricoter, un arsenal d'objets sans queue ni tête, mais subtilement sonores... Grâce à la magie du spectacle, *Les Phasmes* transforment tout ce bric-à-brac en une musique sans cesse renouvelée.

Durée : 45 minutes

Dès 7 ans

Niveaux conseillés :
CM, 6°, 5°

Tarif groupe scolaire
5,60 € par personne



Concertino luminoso



Le Village des petites boucles



Brève rencontre



Les Phasmes

MERCREDI 27 FÉV, 15H
JEUDI 28 FÉV, 10H ET 14H30
AMPHITHÉÂTRE

Cocodi

Contes et chansons

Béatrice Mailet, conte et chant
Philippe Picot, composition musicale et accordéon
Leslie Buleux, langue des signes

Mise en scène **Guy Prunier**
Création lumière **Blandine Laennec**
Costumes **Anne Rabaron**

La petite poule sur son mur a picoté son pain dur, puis s'en est allée... Elle a quitté son poulailler, a beaucoup voyagé, a rencontré cane, poussin, œuf étrange, renard rusé, poulettes malicieuses...

Béatrice Mailet chante et raconte l'histoire de trois petites poules. À travers leurs espoirs et leurs aventures, elles nous parlent de nous : nous les mères poules, nous les petits poussins, nous les coqs en pâte. Ce spectacle poétique et drôle de contes, comptines et chansons, traditionnels ou originaux, est savamment mis en relief par un accordéoniste complice et la malice de la traductrice en langue des signes, tous deux témoins des aventures du poulailler.

Durée : 50 minutes

Dès 3 ans

Niveaux conseillés :
Maternelles

Tarif groupe scolaire
5,60 € par personne

MERCREDI 27 MARS, 15H
JEUDI 28 MARS, 10H ET 14H30
AMPHITHÉÂTRE

Filopat et Cie

Ciné-chansons

David Sire, voix, guitare
Pierre Caillot, percussions

Films d'animation de **Günther Rätz**
(*La Toute Petite Souris, En route chez les pingouins, Filopat et Patafil, Dans la ruche*)

Filopat et Patafil est la célèbre série du réalisateur allemand Günther Rätz, mettant en scène des personnages faits de bouchons de liège et de fil de fer.

Le chanteur David Sire et son complice de scène Pierre Caillot accompagnent en musique et chansons ces drôles de bonshommes qui se posent tout un tas de questions : « C'est quand : être grand ? », « C'est quoi : changer, quitter, partir ? », « Rencontrer ? Jouer ? », « C'est grand comment le monde ? »

Durée : 45 minutes

Dès 2 ans

Niveaux conseillés :
Crèches, Maternelles

MERCREDI 3 AVRIL, 15H
JEUDI 4 AVRIL, 10H ET 14H30
AMPHITHÉÂTRE

Élixir sonore

Concert pour cordes

Les Fleurs de Bach
Julie Läderach, violoncelle
Chris Martineau, alto, voix

Images, complicité artistique
Yvan Blanlaeil
Régie générale, accompagnement du projet **Frédéric Rocher**

Cordes frottées, pincées, claquant, bois percuté ou caressé : une large palette de timbres anime cet *Élixir sonore*. Les musiciennes inspirées par Bach créent des matières musicales inouïes, voyagent dans les extrêmes, du plus intime au plus fracassant. Corps et instruments se dédoublent en ombres projetées, résonnent en miroir et se jouent des échelles.

Une grande complicité soutient le dialogue : humour, improvisations vocales, explosions sonores nourrissent cette composition musicale.

Durée : 50 minutes

Dès 6 ans

Niveaux conseillés :
Élémentaires à 5^e

Les dossiers des spectacles
sont téléchargeables sur le site
www.citedelamusique.fr/enseignants

MERCREDI 10 AVRIL, 15H
JEUDI 11 AVRIL, 10H ET 14H30
AMPHITHÉÂTRE

Souffler, c'est jouer !

Concert jazz

Trio Journal intime
Sylvain Bardiau, trompette
Frédéric Gastard, saxophone basse
Matthias Mahler, trombone

Journal intime pratique la musique d'ensemble et l'improvisation avec une rare complicité et voyage librement à travers une musique soufflée, sans étiquette, jouant de compositions originales et d'arrangements étonnants.

L'occasion pour le jeune public d'une rencontre impressionnante avec ce trio à la palette sonore inépuisable. Compagnons de route de Jacques Higelin, André Minvielle, La Grande Campagne des Musiques à Ouïr, Éric Lareine, Rodolphe Burger... Journal intime offre une musique délicate et sauvage qui danse, chante, chuchote et crie avec une exigence jubilatoire et toute de connivence. Une ode à la musique acoustique totalement électrisante.

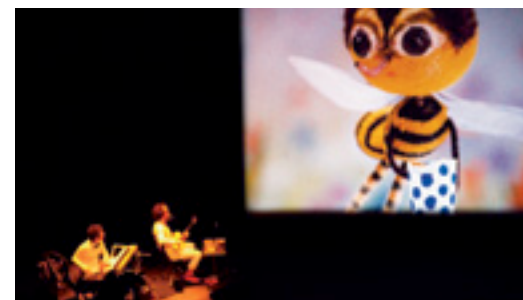
Durée : 45 minutes

Dès 7 ans

Niveaux conseillés :
CE, CM, Collèges



Cocodi



Filopat et Cie



Élixir sonore



Souffler, c'est jouer !

MERCREDI 24 AVRIL, 15H
JEUDI 25 AVRIL, 10H ET 14H30
AMPHITHÉÂTRE

Petit Poucet

Théâtre et musique

Accademia Perduta Romagna Teatri (Italie)
Claudio Casadio, jeu
Beppe Turletti, accordéon

Texte **Marcello Chiarenza**
Mise en scène **Gianni Bissaca**
Musique **Beppe Turletti**

« Comment arrivez-vous à dormir ? C'est peut-être à cause de la peur... mais moi, je ne peux pas dormir » dit Petit Poucet à ses frères. Cet enfant tout petit a peur, mais sa curiosité prendra le dessus. L'acteur vit l'histoire en même temps qu'il la raconte au public. La narration et l'adresse au public sont souvent directes, parfois ironiques ou comiques. Les objets sur scène prennent part à l'histoire selon une technique caractéristique de cette compagnie.

La musique composée et jouée par Beppe Turletti, empreinte des musiques populaires italiennes, accompagne délicatement ce conte initiatique où l'on apprend à se mesurer avec le sentiment de peur.

Durée : 55 minutes

Dès 5 ans

Niveaux conseillés :
GS, Élémentaires

Tarif groupe scolaire
5,60 € par personne

MERCREDI 29 MAI, 15H ET 16H30
JEUDI 30 MAI, 9H30 ET 10H45
AMPHITHÉÂTRE

Ma forêt

Performance vocale

Compagnie Charabia
Mathilde Lechat et **Guylaine Cosseron**

Dans cette forêt magique et mystérieuse, peuplée d'oiseaux et d'animaux, on entend le craquement léger des feuilles sous les pas, le murmure du vent, le dialogue enjoué des oiseaux, le crissement des insectes, le mugissement de grosses bêtes...

Ma forêt, lieu où l'imaginaire se débride, permet de cheminer de l'aube au crépuscule à travers les textures sonores émises par deux chanteuses qui développent ici leur imaginaire vocal en s'appuyant sur leur pratique de la musique contemporaine et de la musique improvisée. Une balade poétique et drôle.

Durée : 25 minutes

Dès 1 an

Niveaux conseillés :
Crèches, PS, MS

MERCREDI 5 JUIN, 15H
JEUDI 6 JUIN, 10H ET 14H30
AMPHITHÉÂTRE

Chansons

pour les petites oreilles

Chanson

Élise Caron, chant, textes et musiques
Christine Chazelle, piano
Michel Musseau, scie musicale, piano jouet

Les *Chansons pour les petites oreilles* ont été imaginées comme un pont entre l'enfant et l'adulte, l'œuf et la poule, le coq et l'âne, le fou et le sage ; un pont musical et poétique, complexe et naïf, un discours d'enfant qui a grandi et qui chante sa philosophie.

Auteur-compositeur, Élise Caron est une chanteuse contemporaine, autant à l'aise dans l'improvisation que dans la comédie. Elle collabore à de nombreuses créations de musique contemporaine, de jazz et de chanson. Elle excelle également au théâtre, à l'opéra et au cinéma.

Durée : 45 minutes

Dès 4 ans

Niveaux conseillés :
MS, GS, CP, CE

Les dossiers des spectacles
sont téléchargeables sur le site
www.citedelamusique.fr/enseignants

MERCREDI 12 JUIN, 15H
JEUDI 13 JUIN, 10H ET 14H30
AMPHITHÉÂTRE

Ça m'énerve

Chanson

Pascal Péroteau, composition, chant, contrebasse
Philippe Blanc, banjo, mélodica, glockenspiel, flûtes, chœurs
Fabrice Barré, clarinettes, percussions, chœurs

Pascal Péroteau, auteur-compositeur-chanteur-contrebassiste, est accompagné de deux musiciens, comme lui issus du jazz et de la musique improvisée. Jouant sur la diversité et l'alternance de leurs instruments, ces trois musiciens qui swingent proposent des couleurs musicales d'une grande richesse.

Inspirées de souvenirs d'enfance personnels, les chansons racontent des histoires proches de la vie des enfants. Elles sont malicieuses et revigorantes et comme dans la vie, parfois ça finit bien et parfois mal. Les menus tracés – tout ce qui nous énerve – se transforment avec espièglerie en petites images projetées sur le mur du décor et de notre imaginaire.

Durée : 50 minutes

Dès 6 ans

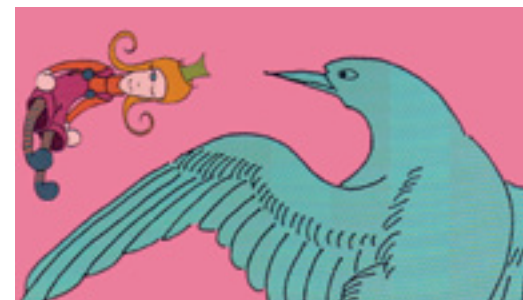
Niveaux conseillés :
Élémentaires, 6^e



Petit Poucet



Ma forêt



Chansons pour les petites oreilles



Ça m'énerve

CONCERTS ÉDUCATIFS

La Cité de la musique et la Salle Pleyel convient le public scolaire à un voyage musical commenté pour découvrir la musique sous toutes ses formes.



Les salles sont accessibles aux personnes à mobilité réduite. Les spectateurs malvoyants peuvent être placés au premier rang. Les chiens guides sont admis dans tous les espaces de la Cité de la musique.

Des pages dédiées sont consultables sur le site Internet. www.citedelamusique.fr/handicap

Renseignements : handicap@cite-musique.fr
Réservations au 01 44 84 44 84

UN PROGRAMME DE SENSIBILISATION

Les concerts éducatifs pendant le temps scolaire sont accompagnés d'un dispositif de sensibilisation. Trois approches sont proposées : l'atelier musical au sein de l'établissement scolaire, des formations s'adressant aux enseignants et des ressources pédagogiques en ligne sur Internet.

Des ateliers musicaux

Les artistes se déplacent dans les établissements avant le concert pour sensibiliser les enfants aux œuvres du programme. Grâce à une approche active et créative, les élèves se retrouvent immergés au cœur de la matière musicale. La voix, le chant, les percussions, le *body clapping* sont utilisés comme matériaux pour ces séquences éducatives.

Tarif : 80 € par classe
Renseignements : enseignants@cite-musique.fr

Des formations pour les enseignants

Ces formations proposent aux enseignants « une boîte à outils » pour préparer leurs élèves à assister aux concerts éducatifs. Plusieurs séquences pédagogiques sont travaillées collectivement avec un pédagogue autour des œuvres jouées au concert.

Dates des formations :
Mercredi 10 octobre, 9h30 - 12h30 *Good Morning England !*
Mercredi 5 décembre, 9h30 - 12h30 *Shéhérazade*
Mercredi 16 janvier, 9h30 - 12h30 *Viva España !*

Formation gratuite sur inscription pour les enseignants ayant réservé un concert éducatif pour leur classe.
Renseignements : enseignants@cite-musique.fr

Des ressources en ligne

Pour chaque concert, un dossier pédagogique, consultable en ligne, présente des informations sur la vie des compositeurs, les œuvres, ainsi que des extraits audio synchronisés à la partition et des jeux interactifs.

<http://mediatheque.citedelamusique.fr>
Rubrique : Dossiers pédagogiques / Concerts éducatifs

Concerts éducatifs

SALLE PLEYEL
VENDREDI 23 NOV, 14H30

Good Morning England !

Les Siècles
François-Xavier Roth, direction
Pierre Charvet, présentation

Du XVII^e au XX^e siècle, l'Angleterre a vu passer des musiciens de renom. À la période baroque, Purcell s'illustre dans l'art de la vocalité. Sa sensibilité et son sens de la tradition séduiront Britten, cet autre musicien britannique du siècle dernier. Haendel, d'origine allemande et féru de musique italienne, fait, quant à lui, de l'Angleterre sa seconde patrie, qui le lui rend bien.

Coproduction Cité de la musique, Salle Pleyel.

Durée : 1 heure
Niveaux conseillés :
Du CE2 à la 5^e

ATELIERS EN MILIEU SCOLAIRE

Les enfants découvrent par la pratique musicale la richesse de la musique anglaise. Après avoir entonné un air de Purcell, ils poursuivent leur initiation par l'accompagnement instrumental d'une mélodie de Britten, avant de célébrer Haendel en *body clapping*.

Intervenants
Sarah Goldfarb et les musiciens de l'orchestre Les Siècles

Tarif concert : 5,60 € par personne
Tarif atelier : 80 € par groupe
(30 personnes maximum)

VENDREDI 7 DÉC, 14H30
SALLE DES CONCERTS

Le jeu des contraires

Ensemble intercontemporain
Frédéric Stochl, conception et mise en espace

Douceur et déchaînement imprévu. Virtuosité étincelante et soudaine simplicité. Ce programme explore les contrastes du langage musical contemporain. À travers les œuvres de Xenakis, Robin, Maderna..., les musiciens feront entendre une palette d'effets sonores reposant sur de vives oppositions de timbres, de nuances ou de styles.

Durée : 1 heure
Niveaux conseillés :
De la 4^e à la Terminale

ATELIERS EN MILIEU SCOLAIRE

Les élèves s'aventurent, tels des compositeurs en herbe, dans l'univers de la création. En jouant sur les contrastes de timbres, de tessitures, de nuances et de rythmes, ils imaginent une pièce construite à partir des œuvres du concert.

Intervenant
Clément Lebrun

JEUDI 17 JANVIER, 14H30
SALLE DES CONCERTS

Shéhérazade

Rimsky-Korsakov
Shéhérazade

Orchestre du Conservatoire de Paris
Lawrence Foster, direction
Étudiants du Conservatoire de Paris, présentation

Chaque nuit, Shéhérazade est menacée de mort par son mari, le sultan Shahriar. Mais la jeune femme, habile et rusée, le captive avec de fascinants récits. Les thèmes aux couleurs orientales jalonnent la partition et évoquent les différentes atmosphères autant que les personnages, issus des contes des *Mille et Une Nuits*.

Coproduction Cité de la musique, Conservatoire de Paris

Durée : 1 heure
Niveaux conseillés :
Du CE2 à la 5^e

ATELIERS EN MILIEU SCOLAIRE

Les enfants côtoient en musique les héros de l'œuvre. De la fête de Badgad au naufrage du bateau sur les rochers, tout est prétexte à créer des rythmes corporels et inventer des mélodies pour mieux apprécier la musique du concert.

Intervenants
Sarah Goldfarb et des étudiants du Conservatoire de Paris

Atelier gratuit pour ce concert

SALLE PLEYEL
VENDREDI 8 FÉVRIER, 14H30

Viva España !

Les Siècles
François-Xavier Roth, direction
Pierre Charvet, présentation

Dès la fin du XIX^e siècle, les compositeurs français sont fascinés par l'Espagne. Si Ravel et Lalo renouent avec leurs racines familiales, Chabrier découvre la musique hispanique au cours d'un long séjour dans la péninsule. Quant à Debussy, il nous dévoile ses impressions imaginaires du monde ibérique. Castagnettes, tambours de Basque, rythmes andalous, danses espagnoles, les sources d'inspiration se révèlent inépuisables. Quel résultat ! Viva España !

Coproduction Cité de la musique, Salle Pleyel

Durée : 1 heure
Niveaux conseillés :
Du CE2 à la 5^e

ATELIERS EN MILIEU SCOLAIRE

Triangle et castagnettes entraînent les enfants dans l'univers de la musique espagnole. À partir d'œuvres phares telles le *Boléro* de Ravel ou *España* de Chabrier, les enfants interprètent en percussions corporelles quelques rythmes caractéristiques de ces musiques.

Intervenants
Hélène Schmit et les musiciens de l'orchestre Les Siècles

Tarif concert : 5,60 € par personne
 Tarif atelier : 80 € par groupe
 (30 personnes maximum)

SALLE D'ART LYRIQUE DU
 CONSERVATOIRE DE PARIS
VENDREDI 15 FÉVRIER, 14H30

Reigen

Opéra de **Philippe Boesmans**
 Livret de **Luc Bondy**

Orchestre du Conservatoire de Paris
Etudiants du département des disciplines vocales du Conservatoire de Paris
Tito Ceccherini, direction
Marguerite Borie, mise en scène

Dans cette « ronde » à dix couples, les auteurs déclinent l'amour sous toutes ses formes. Ces rencontres sentimentales dépeignent les mœurs et l'hypocrisie d'une société bourgeoise. La musique, sensuelle et expressive, valorise l'action dramatique présentée en plusieurs tableaux.

Coproduction Cité de la musique, Conservatoire de Paris

Durée : 1 heure
Niveaux conseillés :
De la 4^e à la Terminale

ATELIERS EN MILIEU SCOLAIRE

En s'appropriant quelques extraits de l'œuvre, les adolescents découvrent les ingrédients nécessaires à la création d'un opéra tel que *Reigen*.

Intervenants
Sarah Goldfarb et des étudiants du Conservatoire de Paris

Atelier gratuit pour ce concert

VENDREDI 22 FÉVRIER, 14H30
 SALLE DES CONCERTS

Flamenco !

Concha Vargas, danse
José Valencia, Carmen Vargas, chant
Curro Vargas, guitare
Jean-François Carcelen, présentation

Depuis ses origines andalouses au XV^e siècle, le flamenco n'a cessé de se diffuser, les Gitans ayant contribué à sa notoriété. Danse, chant et guitare s'y expriment avec passion, vigueur et virtuosité, accompagnés par le claquement des mains et des pieds. Capable d'illustrer une infinie palette de sentiments, la danseuse gitane Concha Vargas offre sa propre vision, mêlant à l'héritage du passé modernité et vitalité.

Durée : 1 heure
Niveaux conseillés :
Du CE2 à la 5^e

ATELIERS EN MILIEU SCOLAIRE

Les enfants découvrent l'univers du flamenco. De la maîtrise des premiers pas de danse à l'exécution d'un accompagnement rythmique sur des *cajones*, tous les ingrédients sont réunis pour retrouver l'émotion de cet art.

Intervenants
Musiciens et danseuse de flamenco



Concerts éducatifs

GRANDE HALLE DE LA VILLETTE
SAMEDI 6 AVRIL, 20H
DIMANCHE 7 AVRIL, 16H30

Stravinski en mode hip-hop

Igor Stravinski

Petrouchka

Scherzo fantastique

Le Sacre du printemps

Les Siècles

François-Xavier Roth, direction

Compagnie Melting Spot danse

Farid Berki, chorégraphie

Laurent Meunier, création vidéo

Avec la participation des

adolescents de collèges et

associations de Paris et

d'Île-de-France

Fruit de plusieurs mois d'ateliers sous la direction du chorégraphe Farid Berki, des adolescents interprètent sur la scène de la Grande Halle de la Villette un des plus célèbres chefs-d'œuvre du répertoire symphonique et chorégraphique, *Le Sacre du printemps*, qui fit scandale lors de sa création en 1913. Chorégraphe hip-hop peu orthodoxe et très investi dans la transmission, Farid Berki invite les apprentis danseurs à explorer cette célébration des forces de la nature en recréant le rythme et l'harmonie chers à Stravinski.

Coproduction Cité de la musique, Grande Halle de la Villette.

Durée : 1 heure 30

Niveaux conseillés :

De la 6^e à la 3^e

Tarif pour ce concert : 18 €
par personne

SALLE PLEYEL
JEUDI 16, VENDREDI 17,
MARDI 21, JEUDI 23
ET VENDREDI 24 MAI,
10H30 ET 14H30

Voyage express en Orient

Orchestre de Paris

Julien Masmonet, direction

L'Orchestre de Paris en voyage express en Orient invite l'auditeur à découvrir de grandes pages symphoniques et lyriques inspirées des contrées lointaines, de l'Asie centrale au Japon. Laissons-nous séduire par les sonorités envoûtantes et les couleurs chatoyantes de Debussy, Ravel, Borodine et Rimsky-Korsakov.

Coproduction Cité de la musique, Salle Pleyel, Orchestre de Paris

Durée : 1 heure

Niveaux conseillés :

Du CP au CM2

ATELIERS

EN MILIEU SCOLAIRE

Les enfants sont entraînés dans un voyage placé sous le signe de l'Orient : une chevauchée en Russie et dans les steppes de l'Asie centrale, une halte reposante au Japon grâce aux mélodies de Ravel, puis direction l'Indonésie à la rencontre du gamelan javanais par l'entremise de Debussy.

Intervenants

Musiciens

LUNDI 27 MAI, 15H
AMPHITHÉÂTRE

Time travelling Voyage vocal dans le temps

VOCES8

Les huit chanteurs de l'ensemble VOCES8 développent, a cappella, tous les modes expressifs de l'instrument vocal : chanter, fredonner, scander, siffler... et permettent de voyager à travers les siècles et les styles, de la chanson de la Renaissance à la berceuse romantique, en passant par le jazz, le blues et la musique de film.

Durée : 1 heure

Niveaux conseillés :

Du CE2 à la 5^e

ATELIERS

À LA CITÉ DE LA MUSIQUE

VOCES8 met au défi les participants de réussir en une leçon de musique à interpréter deux chansons du répertoire, et bien sûr a capella. Échauffements et jeux vocaux mettent les apprentis chanteurs en confiance. Reste à se laisser guider par ces artistes britanniques à l'humour piquant.

Lundi 27 mai, 10h et 11h

Intervenants

Chanteurs de l'ensemble Voces8

Tarif concert : 5,60 € par personne
Tarif atelier : 80 € par groupe
(30 personnes maximum)

SALON MUSICAL

Les salons musicaux dévoilent en musique et en images les secrets de la composition. S'équipant d'accessoires étonnants et de déguisements insolites, l'intervenant fait revivre avec humour certains épisodes de l'histoire de la musique. Son discours, mêlé d'explications et d'anecdotes savoureuses, s'enrichit d'extraits et de projections vidéo sur grand écran.



Les salles sont accessibles aux personnes à mobilité réduite. Les spectateurs malvoyants peuvent être placés au premier rang. Les chiens guides sont admis dans tous les espaces de la Cité de la musique.

Des pages dédiées sont consultables sur le site Internet.
www.citedelamusique.fr/handicap

Renseignements :
handicap@cite-musique.fr
Réservations au 01 44 84 44 84

JEUDI 11 OCTOBRE, 14H30
AMPHITHÉÂTRE

L'Angleterre

Le style unique de la musique anglaise reste méconnu en raison d'un rayonnement inégal selon les époques. Elle n'en reste pas moins, dans ses périodes fastes, l'une des composantes essentielles de l'histoire musicale européenne.

VENDREDI 30 NOVEMBRE, 11H
AMPHITHÉÂTRE

La France

Identifiée depuis l'ère baroque comme l'un des principaux styles européens, la musique française reste fidèle à ses valeurs quatre siècles durant. Légèreté, clarté, élégance la distinguent, tandis que sa noblesse et sa grandeur la font s'imposer.

Intervenant

Jean-Marie Lamour, musicologue, pédagogue

Du CE2 à la 5^e

Amphithéâtre

Durée d'une séance : 1 heure

Tarif : 30 € par groupe (30 personnes maximum)

VENDREDI 1^{ER} FÉVRIER, 14H30
AMPHITHÉÂTRE

L'Espagne

Forte et imagée, la musique espagnole plonge le spectateur dans un univers d'incandescence et de rêve. Certains des plus célèbres compositeurs, notamment français, surent y puiser les couleurs, rythmes et ambiances qui manquaient à leur palette.

VENDREDI 26 AVRIL, 11H
AMPHITHÉÂTRE

La Russie

Expression de l'âme et puissant transmetteur de la culture d'un peuple, la musique russe vibre de ses lointaines racines. Son émergence parmi les grandes musiques européennes est pourtant relativement récente, portée par quelques noms prestigieux.

PRATIQUE MUSICALE

Les ateliers de pratique musicale s'adressent à tous les niveaux scolaires, des premières sections de maternelle aux collèges et lycées.

La pédagogie en est essentiellement collective et orale. Pour les plus jeunes, l'éveil musical développe l'écoute et la créativité. À partir du CE2, l'accent est mis sur la découverte des styles musicaux : musique classique occidentale, musiques traditionnelles et musiques actuelles. La Cité de la musique travaille en étroite collaboration avec les enseignants en amont des cycles.



Les ateliers ouvrent les jeunes en situation de handicap aux cultures du monde et à une pratique collective, de manière ponctuelle ou en cycle. Certains ateliers sont inaccessibles aux personnes en fauteuil roulant.

Des pages dédiées sont consultables sur le site Internet. www.citedelamusique.fr/handicap

Renseignements : handicap@cite-musique.fr
Réservations au 01 44 84 44 84

ÉVEIL MUSICAL

L'atelier d'éveil musical développe la sensibilité au monde sonore des tout-petits. C'est en jouant avec leurs voix et des instruments originaires de différentes régions du monde qu'ils se familiarisent avec les notions essentielles que sont le geste musical, l'expressivité ou le rythme. Et c'est en apprenant à écouter les autres qu'ils découvrent le plaisir de faire de la musique.

De la PS maternelle au CE2

SÉANCES PONCTUELLES

Le mardi, à 9h ou 10h15

Du 2 avril au 11 juin

Le mardi, à 13h45 ou 15h

Du 2 avril au 11 juin

Le jeudi, à 13h45 ou 15h

Du 4 avril au 13 juin

Le vendredi, à 9h ou 10h15

Du 5 avril au 14 juin

Le vendredi, à 13h45 ou à 15h

Du 12 octobre au 21 décembre

Du 25 janvier au 29 mars

Du 5 avril au 14 juin

Durée d'une séance : 1 heure

Tarif : 80 € par groupe et par séance

CYCLES DE 10 SÉANCES

Le mardi, à 13h45 ou 15h

Du 2 octobre au 18 décembre

Du 8 janvier au 26 mars

Le jeudi, à 13h45 ou à 15h

Du 11 octobre au 20 décembre

Du 10 janvier au 28 mars

Le vendredi, à 9h ou à 10h15

Du 12 octobre au 21 décembre

Du 11 janvier au 29 mars

Une visite guidée des collections du Musée est prévue dans ces cycles.

Durée d'une séance : 1 heure

Tarif : 400 € par groupe et par cycle

Intervenants

Anne Brisset, Catherine Brisset,

Emmanuel de Baecque,

Thierry Fournié, Axel Lecourt

et **Louise Weeke**

Les activités se déroulent pendant toute l'année, à l'exception des vacances scolaires de la zone C.

Musique classique

MUSIQUE CLASSIQUE

L'initiation à la musique classique via la pratique collective et un enseignement essentiellement oral familiarise les jeunes avec un domaine de la culture qui apparaît souvent d'un accès difficile.

Ces quelques heures d'atelier, durant lesquelles chaque participant dispose d'un instrument, donnent l'occasion d'un contact direct et sensible avec la musique savante occidentale.

L'histoire des instruments et des répertoires est également évoquée durant les séances avec le support de documents audiovisuels.



Quatuor à cordes

ENSEMBLE DE CUIVRES

Trompettes, euphoniums, cornets et trombones sont des instruments joués à la fois dans le contexte des harmonies, de l'orchestre classique ou des ensembles de jazz. Ces quatre instruments sont ici regroupés pour une initiation à des techniques de jeu basées sur la mise en vibration des lèvres et une pratique collective de pièces simples empruntées à différents répertoires.

Du CE2 à la Terminale

SÉANCES PONCTUELLES

Le mardi, à 9h

Du 14 mai au 11 juin

Durée d'une séance : 2 heures

Tarif : 90 € par groupe et par séance

CYCLES DE 5 SÉANCES

Le jeudi, à 9h

Du 15 novembre au 13 décembre

Le mardi, à 9h

Du 22 janvier au 19 février

Durée d'une séance : 2 heures

Tarif : 400€ par groupe et par cycle

Intervenants

Clément Lebrun et Louise Weeke

QUATUOR À CORDES

Cet atelier initie par la pratique collective au jeu et au répertoire des instruments à cordes de la musique classique : violon, alto et violoncelle. Les jeunes apprennent les gestes de base – position de jeu, jeu en pizzicato, coups d'archet longs et courts, pose d'un ou deux doigts sur les cordes – et jouent à leur niveau des arrangements de pièces classiques.

Du CE2 à la Terminale

SÉANCES PONCTUELLES

Le lundi, à 14h

Du 8 avril au 27 mai

Durée d'une séance : 2 heures

Tarif : 90 € par groupe et par séance

CYCLES DE 5 SÉANCES

Le jeudi, à 14h

Du 22 novembre au 20 décembre

Le mardi, à 14h

Du 22 janvier au 19 février

Durée d'une séance : 2 heures

Tarif : 400 € par groupe et par cycle

Intervenants

Dominique Billaud,

Benoît Faucher, Julie Gaillard,

Aurélien Groisil, Anaïs Renard

et **Hélène Silici**

ATELIERS DE MUSIQUES TRADITIONNELLES

Les ateliers de musiques traditionnelles associent l'apprentissage musical et la découverte des musiques du monde. Près d'une quinzaine d'ensembles instrumentaux sont mis à disposition (gamelan, steel band, percussions africaines, cubaines, d'Amérique latine...) pour une pratique en groupe, qui développe l'écoute et le sens collectif.

Si les instruments, de formes très variées (gongs, bidons au fond martelé, lamelles en bois ou en métal...) sont utilisés de manière rythmique, certains font aussi appel à l'imagination mélodique.

Au cours des séances, les jeunes sont également sensibilisés à la diversité culturelle par l'histoire, les coutumes ou les langues des traditions étudiées.

INTRODUCTION AUX MUSIQUES ORIENTALES

Par le croisement du chant et de la percussion, les jeunes apprécient les points communs et les différences dans les traditions musicales de plusieurs pays du Maghreb et du Proche-Orient.

Du CE2 à la Terminale

CYCLE DE 6 SÉANCES

Le jeudi, à 9h

Du 24 janvier au 28 février

Durée d'une séance : 2 heures
Tarif : 430 € par groupe et par cycle incluant un atelier d'écoute à la Médiathèque

Intervenants
Yves Beraud, Oussama Chraïbi, Abdesslem Gherbi et Madjid Khaladj

INTRODUCTION AUX MUSIQUES AFRICAINES

Cet atelier donne aux jeunes l'occasion d'apprécier la richesse du patrimoine musical de l'Afrique subsaharienne, par le jeu d'instruments représentatifs de quelques traditions musicales (tambours *sabar* du Sénégal, djembé du Mali ainsi que *ngoma* et lamellophone *kisanzi* du Congo).

Du CE2 à la Terminale

CYCLE DE 6 SÉANCES

Le mardi, à 9h

Du 22 janvier au 26 février

Durée d'une séance : 2 heures
Tarif : 430 € par groupe et par cycle incluant un atelier d'écoute à la Médiathèque

Intervenants
Jean Loulendo, Amour Makouaya, Christian Makouaya, Assane Mbaye, Luciana Penna-Diaw et Lamine Sow



Introduction aux musiques orientales

Une fiche de chaque atelier est téléchargeable sur le site www.citedelamusique.fr/enseignants

INTRODUCTION AUX MUSIQUES D'AMÉRIQUE LATINE

Cet atelier propose un voyage à travers quelques pays d'Amérique latine tels que le Brésil, le Pérou et le Venezuela. Les jeunes découvrent les tambours qui accompagnent la samba de rue, le *cajón*, les flûtes de Pan *siku* et abordent des répertoires qui associent le chant aux percussions *güiros* et maracas.

Du CE2 à la Terminale

CYCLE DE 5 SÉANCES

Le lundi, à 14h

Du 21 janvier au 18 février

Durée d'une séance : 2 heures
Tarif : 400 € par groupe et par cycle

Intervenants
Miguel Ballumbrosio, Guillermo Cuiza, Carlos Esposito et Jean-Christophe Jacquin-Dorville



Percussions du Brésil

INTRODUCTION AUX MUSIQUES INDIENNES

Au cours de ce cycle, les enfants découvrent deux instruments : le tambour *tabla* d'Inde du Nord – de l'État de Uttar Pradesh – et le tambour *maddalam* d'Inde du Sud – de l'État du Kerala. Dans les deux cas, l'apprentissage rythmique passe par la prononciation d'onomatopées imitant le tambour. La dernière séance prévoit une rencontre de ces deux traditions.

Du CE2 à la Terminale

CYCLE DE 5 SÉANCES

Le vendredi, à 9h

Du 25 janvier au 22 février

Durée d'une séance : 2 heures
Tarif : 400 € par groupe et par cycle

Intervenants
John Boswell, Julien Gauthier, Michel Guay et Michel Lestrehan

INTRODUCTION AUX TRADITIONS CHANTÉES

Ce cycle propose une découverte de cinq traditions chantées du monde : Italie, Pays basque, Maghreb, Russie centrale et Mongolie. Plusieurs techniques vocales et plusieurs répertoires propres à ces régions sont abordés.

Du CE2 à la Terminale

CYCLE DE 5 SÉANCES

Le lundi, à 14h

Du 21 janvier au 18 février

Durée d'une séance : 2 heures
Tarif : 400 € par groupe et par cycle

Intervenants
Anna Andreotti, Johanni Curtet, Christophe Hiriart, Aïcha Redouane et Olga Kane

I. AFRIQUE

TAMBOURS SABAR DU SÉNÉGAL

Chez les Wolof du Sénégal, *sabar* désigne une danse de réjouissance, ainsi qu'un ensemble de tambours joués avec une main nue et une baguette. Les jeunes apprennent à maîtriser les différentes parties instrumentales, et sont initiés aux pas de base de la danse.

Du CE2 à la Terminale

SÉANCES PONCTUELLES

Le jeudi, à 9h

Du 24 janvier au 28 mars

Durée d'une séance : 2 heures

Tarif : 90 € par groupe et par séance

Intervenants

Assane Mbaye et

Luciana Penna-Diaw

TAMBOURS DJEMBÉ D'AFRIQUE DE L'OUEST

Accompagné des tambours *dundun*, *sanbang* et *kenkeni*, le djembé est au centre de polyrythmies complexes jouées en différentes circonstances à travers l'aire mandingue.

Du CE2 à la Terminale

SÉANCES PONCTUELLES

Le mardi, à 9h ou 14h

Du 13 novembre au 18 décembre

Durée d'une séance : 2 heures

Tarif : 90 € par groupe et par séance

Intervenants

Julien André et **Lamine Sow**

TAMBOURS NGOMA DU CONGO

Au Congo, le mot *ngoma* désigne de grands tambours à caisse cylindrique, joués debout et à mains nues. Les enfants apprennent des rythmes et des chants en langue kikongo associés à la pratique de ces instruments.

Du CM1 à la Terminale

SÉANCES PONCTUELLES

Le jeudi, à 14h

Du 4 avril au 13 juin

Durée d'une séance : 2 heures

Tarif : 90 € par groupe et par séance

Intervenants

Jean Loulendo et **Robert Mavoula**



Tambours djembé d'Afrique de l'Ouest

LAMELLOPHONES DU CONGO ET DU ZIMBABWE

Instrument mélodique, la *sanza* est un jeu de lamelles pincées, répandu sous des formes et des noms divers (*kisanzi*, *kalimba*, *likembe* selon la zone géographique) dans une grande partie de l'Afrique noire. Les jeunes en découvrent des variantes congolaises et zimbabwéennes, sur lesquelles ils apprennent à jouer des mélodies associées à des chants.

Du CE2 à la Terminale

SÉANCES PONCTUELLES

Le jeudi, à 14h

Du 24 janvier au 28 mars

Durée d'une séance : 2 heures

Tarif : 90 € par groupe et par séance

Intervenants

Vincent Hickman, **Amour Makouaya**

et **Christian Makouaya**

XYLOPHONE EMBAlRE DE L'OUGANDA

Située dans la partie est de l'Ouganda et bordée par le Nil, qui relie le lac Victoria au lac Kioga, la province de Busoga est le berceau de l'*embairé*, xylophone géant de trois mètres de long. Cinq personnes placées de chaque côté de l'instrument y jouent en polyrythmie. Ces xylophones sont accompagnés d'un jeu de quatre tambours, de hochets, de flûtes de Pan et de la voix.

Du CM1 à la Terminale

SÉANCES PONCTUELLES

Le jeudi à 14h

Du 24 janvier au 28 mars

Durée d'une séance : 2 heures

Tarif : 90 € par groupe et par séance

Intervenants

Amour Makouaya

et **Christian Makouaya**



Xylophone embairé de l'Ouganda

II. AMÉRIQUES

PERCUSSIONS DU BRÉSIL

Cet atelier initie les enfants aux tambours, cloches, hochets et racleurs caractéristiques de la samba de rue.

Du CE2 à la Terminale

SÉANCES PONCTUELLES

Le vendredi, à 14h

Du 16 novembre au 21 décembre

Durée d'une séance : 2 heures

Tarif : 90 € par groupe et par séance

Intervenant

Jean-Christophe Jacquin-Dorville

PERCUSSIONS DE CUBA

Les jeunes découvrent les rythmes du *mozambique*, du *son*, ou encore de la *conga oriente*, par le jeu d'instruments traditionnels comme les *claves*, les tambours *congas* et les racleurs *güiros*.

Du CE2 à la Terminale

SÉANCES PONCTUELLES

Le mardi, à 9h ou 14h

Du 2 avril au 11 juin

Durée d'une séance : 2 heures

Tarif : 90 € par groupe et par séance

Intervenants

Oussama Chraïbi, Eric Konnert et Emmanuel Seguin

PERCUSSIONS CAJONES DU PÉROU

Les *cajones* (« caisses », en espagnol) font partie de ces objets usuels qui, sous des doigts expérimentés, deviennent des instruments de musique à part entière. Les enfants abordent des rythmes tirés de la tradition péruvienne.

Du CE2 à la Terminale

SÉANCES PONCTUELLES

Le jeudi, à 9h

Du 4 avril au 13 juin

Durée d'une séance : 2 heures

Tarif : 90 € par groupe et par séance

Intervenants

Miguel Ballumbrosio, Sergio Roa et Jean-Philippe Lecomte

TAMBOURS GWOKA DE GUADELOUPE

Jadis joué par les esclaves des plantations, le *gwoka* est devenu le principal tambour de la musique guadeloupéenne. Il est toujours associé au *tibwa*, tube de bambou frappé avec des baguettes. Les enfants apprennent les rythmes fondamentaux et des chants en créole guadeloupéen.

Du CE2 à la Terminale

SÉANCES PONCTUELLES

Le mardi, à 9h

Du 13 novembre au 18 décembre

Durée d'une séance : 2 heures

Tarif : 90 € par groupe et par séance

Intervenant

Josselin Donatien



Percussions de Cuba

III. ASIE

GAMELAN DE JAVA

Le gamelan est un gigantesque instrument collectif composé de percussions en bronze. Comme dans la tradition indonésienne, les jeunes apprennent à jouer et à profiter de toutes les parties instrumentales.

Du CE2 à la Terminale

SÉANCES PONCTUELLES

Le mardi, à 9h ou 14h

Du 13 novembre au 18 décembre

Du 22 janvier au 26 mars

Du 2 avril au 11 juin

Le jeudi, à 9h

Du 4 avril au 13 juin

Le jeudi, à 14h

Du 15 novembre au 20 décembre

Du 24 janvier au 28 mars

Du 4 avril au 13 juin

Le vendredi, à 14h

Du 5 avril au 14 juin

Durée d'une séance : 2 heures

Tarif : 90 € par groupe et par séance

CYCLE DE 6 SÉANCES

Le jeudi, à 9h

Du 24 janvier au 28 février

Durée d'une séance : 2 heures

Tarif : 430 € par groupe et par cycle incluant un atelier d'écoute à la Médiathèque

Intervenants

Estelle Amy de la Bretèque, Dominique Billaud, Gilles Delebarre, Abdesslem Gherbi, Corentin Marillier, François Marillier, Philippe Martins et Christophe Moure

KECAK BALINAIS

Tradition balinaise mondialement connue, le chœur chorégraphié *kecak* est une forme artistique collective spectaculaire et festive, qui met en avant rythmes vocaux, chants, frappes de mains et mouvements du corps. En pratiquant le *kecak*, les enfants sont immergés dans l'univers culturel balinaï qui a inspiré de nombreux artistes – chorégraphes, cinéastes, musiciens – et qui propose une expérience de vie artistique et sociale hors du commun.

Du CE2 à la Terminale

SÉANCES PONCTUELLES

Le jeudi, à 9h

Du 16 mai au 13 juin

Durée d'une séance : 2 heures

Tarif : 90 € par groupe et par cycle

Intervenant

Grégoire Gensse



Gamelan de Java

PERCUSSIONS D'IRAN

Les jeunes s'initient au jeu du *tombak*, principal instrument de percussion de la musique persane. À travers une grande richesse de timbres, il accompagne, depuis des siècles, la poésie savante chantée.

Du CE2 à la Terminale

CYCLE DE 5 SÉANCES

Le vendredi, à 14h

Du 25 janvier au 29 mars

Durée d'une séance : 2 heures

Tarif : 400 € par groupe et par cycle

Intervenant

Madjid Khaladj

MUSIQUE ET TECHNOLOGIE

Les nouvelles technologies sont un réservoir immense pour la création musicale. Ces ateliers offrent l'occasion de découvrir concrètement les différents outils (microphones, consoles de mixage, amplificateurs, ordinateurs, logiciels, etc.) qui permettent de réaliser un projet musical.

Les participants manipulent et enregistrent de nombreux corps sonores. Ils utilisent les techniques les plus appropriées pour élaborer ensemble une forme musicale. Dans ce travail, ils sont guidés par des compositeurs, des techniciens son et des pédagogues.

DU SON À LA COMPOSITION

Cet atelier propose une approche collective de la composition musicale reposant sur l'utilisation des techniques et des outils du studio son.

Du CE2 à la Terminale

SÉANCES PONCTUELLES

Le mardi, à 9h

Du 9 octobre au 18 décembre

Le jeudi, à 9h

Du 4 au 25 octobre

Du 24 janvier au 28 mars

Du 30 mai au 13 juin

Durée d'une séance : 3 heures

Tarif : 120 € par groupe et par séance

CYCLE DE 5 SÉANCES

Le jeudi, à 9h

Du 22 novembre au 20 décembre

Durée d'une séance : 3 heures

Tarif : 460 € par groupe et par cycle

Intervenants

Frédéric Blondy, Bertrand Gauguet, Cyril Hernandez, I-Chun Lee, Mathieu Noguès, Abril Padilla, Christophe Rosenberg et **Francesco Russo**

Techniciens son

Edouard Girardet, Damien Philipidhis et **François Renault**

PRATIQUE ET ANALYSE

Les participants découvrent une œuvre musicale par une double approche : sensorielle, avec des instruments de musique, et abstraite, avec des outils informatiques. Au cours de l'atelier, l'analyse et la pratique permettent une meilleure compréhension de la pièce proposée.

Du CE2 à la Terminale

SÉANCES PONCTUELLES

Le mardi, à 9h

Du 26 février au 2 avril

Durée d'une séance : 3 heures

Tarif : 120 € par groupe et par séance

Intervenants

I-Chun Lee, Mathieu Noguès, Christophe Rosenberg et **Francesco Russo**

Techniciens son

Edouard Girardet, Damien Philipidhis et **François Renault**

MUSIQUE ET ENVIRONNEMENT

À partir d'enregistrements de l'environnement, les participants établissent des correspondances avec des formes musicales. Ils utilisent aussi des instruments, des objets du quotidien, leurs voix et les outils du studio son pour une installation éphémère.

De la 6^e à la Terminale

CYCLE DE 5 SÉANCES

Le mardi, à 9h

Du 22 janvier au 19 février

Durée d'une séance : 3 heures

Tarif : 460 € par groupe et par cycle

Intervenants

Frédéric Blondy, Bertrand Gauguet, Emmanuel Holterbach, Abril Padilla et **Christophe Rosenberg**

Techniciens son

Edouard Girardet, Damien Philipidhis et **François Renault**

MUSIQUE ET CINÉMA

Consacré aux liens qui unissent la musique et l'image, cet atelier conduit les participants à identifier les procédés musicaux les plus employés au cinéma et à s'en inspirer pour créer eux-mêmes la musique d'un extrait choisi.

De la 6^e à la Terminale

CYCLE DE 5 SÉANCES

Le jeudi, à 9h

Du 11 avril au 23 mai

Durée d'une séance : 3 heures

Tarif : 460 € par groupe et par cycle

Intervenants

Frédéric Blondy, Christophe Rosenberg, François Rotsztein et **Francesco Russo**

Techniciens son

Edouard Girardet, Damien Philipidhis et **François Renault**

En lien avec l'exposition *Musique et cinéma, le mariage du siècle ?* du 19 mars au 18 août



UN VENDREDI À LA CITÉ

Une visite-découverte du Musée et deux ateliers de pratique musicale :

GAMELAN DE JAVA XYLOPHONE EMBAlRE DE L'OUGANDA

Le vendredi
Du 25 janvier au 29 mars

TXALAPARTA CHANTS BASQUES

Le vendredi
Du 5 avril au 14 juin

Du CE2 à la Terminale

Le groupe est divisé en deux pour les séances de pratique musicale. (Uniquement en période scolaire zone C)

Tarif : 230 €

ACTIVITÉS AU SEIN DE L'ÉTABLISSEMENT SCOLAIRE

Pour renforcer le partenariat entre la Cité de la musique et les écoles, collèges et lycées, les ateliers de pratique musicale collective peuvent se dérouler au sein même de l'établissement. Les enseignants qui souhaitent ouvrir leur activité musicale aux traditions du monde bénéficient de l'intervention de spécialistes et d'ensembles instrumentaux mis à disposition par la Cité de la musique. Les interventions durent au moins une demi-journée (soit deux séances successives d'une heure trente).

Renseignements et réservation
au 01 44 84 47 24
jmayer@cite-musique.fr

LE MONDE DE LA VOIX

Plusieurs traditions chantées, issues de diverses régions et cultures sont proposées : Pays basque, nord de l'Italie, Russie centrale, Mongolie... L'initiation à une de ces traditions se déroule sur un cycle de trois séances animé par des chanteurs professionnels.

Du CE2 à la Terminale

CYCLE DE 3 SÉANCES POUR 2 CLASSES

Durée d'une séance : 1 heure 30

Tarif : 650 € pour un cycle
de 3 séances pour 2 classes

LE MONDE DES INSTRUMENTS

Flûtes, trompes, harpes, luths et tambours jalonnent ce parcours musical à travers le monde. Les enfants découvrent les timbres et techniques de plusieurs traditions et s'initient à la pratique d'instruments remarquables, tels que les percussions en bambou d'Indonésie (*angklung*), les lamellophones d'Afrique centrale et australe, ou divers tambours du monde arabe et d'Afrique.

Du CE2 à la Terminale

SÉANCES PONCTUELLES POUR 2 ou 4 CLASSES

Durée d'une séance : 1 heure 30

Tarif : 350 € pour 2 séances
successives et 2 classes

Tarif : 600 € pour 4 séances
successives et 4 classes

MUSÉE DE LA MUSIQUE

Transmettre de manière vivante le patrimoine musical dans son contexte historique, donner à s'émerveiller devant les instruments, à partager le plaisir de la connaissance et du jeu collectif, font partie des objectifs pédagogiques du Musée.

Les visites ont lieu du 16 octobre au 28 juin, du mardi au dimanche. Certaines visites sont assurées en allemand, anglais, espagnol ou italien.

Visites préparatoires gratuites pour les enseignants voir p. 2

Réservation obligatoire pour les visites libres ou guidées.



Visites pour les publics handicapés voir p. 42

COLLECTIONS PERMANENTES

Les collections du Musée se présentent sous la forme d'un parcours chronologique couvrant quatre siècles d'histoire occidentale et les principales cultures musicales du monde. La diversité des échanges et les rencontres entre les civilisations constituent le fil rouge de la découverte d'instruments exceptionnels, de maquettes et d'œuvres d'art, ainsi que de nombreux documents sonores et audiovisuels. Ceux-ci permettent d'entendre des instruments présentés, ou les montrent en situation de jeu (concerts, fêtes, rituels...); les films diffusés dans le Musée font intervenir interprètes, facteurs, historiens ou compositeurs, qui témoignent du lien entre l'histoire des arts ou des idées et l'invention musicale.

Le Musée abrite une collection unique de luths italiens du XVII^e siècle, de clavecins français du XVIII^e et de violons de Stradivari, Amati ou Guarneri. Le public y découvre également un piano mis à la disposition de Chopin par la firme Pleyel, une guitare de Django Reinhardt, ou un synthétiseur ayant appartenu à Frank Zappa. Des instruments insolites tels la guitare tortue, l'octobasse, une flûte en cristal, ou rarissimes comme l'orchestre *piphat-mon* de Thaïlande et la lyre *bégama* d'Éthiopie figurent aussi parmi les œuvres phares de la collection.

Un musicien, présent chaque jour dans le Musée, donne vie à ce parcours. Il joue, parle de son instrument et de son répertoire, répond à toutes les questions relatives aux techniques de jeu ou de fabrication, à l'histoire du compositeur...



Espace XVIII^e siècle

VISITES DE L'EXPOSITION

DJANGO REINHARDT

**Du CM1 à la Terminale
et étudiants**

Visite générale

LE SWING DE DJANGO

Du CM1 à la Terminale

Visite-atelier

JAZZ MANOUCHE

Publics handicapés

Visite-atelier

DJANGO REINHARDT, SWING DE PARIS

DU 6 OCTOBRE AU 20 JANVIER

Auréolé de la liberté chère à ses frères tziganes, indépendant et fantasque, Django Reinhardt (1910-1953) a fasciné ses contemporains par la manière dont son éclatante virtuosité a triomphé de son handicap, faisant oublier qu'il avait perdu l'usage de deux doigts dans l'incendie de sa roulotte, à l'âge de dix-huit ans. Prenant la tête, avec le violoniste Stéphane Grappelli, du Quintette du Hot Club de France, il a donné naissance à un nouveau style de jazz : le jazz manouche. Il a partagé la scène avec certains des plus hauts créateurs du genre : Coleman Hawkins, Duke Ellington ou Benny Carter. Sa notoriété s'étendait jusqu'aux États-Unis, qui virent dans le jazz de ce gypsy ne parlant pas anglais et vivant dans une roulotte, un symbole d'excentricité française !

Outre une collection de documents inédits et l'évocation de l'atelier des mythiques guitares Selmer, l'exposition fait une place à ceux qui ont su capter l'âme de Paris : des photographes, comme Eugène Atget, Brassai, Emile Savitry, Willy Ronis ou Robert Doisneau, mais aussi des écrivains, des peintres et sculpteurs. Tout un ensemble d'œuvres qui reflètent ce brassage culturel qu'incarne la musique de Django, nourrie d'influences cosmopolites et universelle par sa portée.

Sa popularité n'a pas disparu avec le temps, l'engouement pour le jazz manouche trouvant des échos dans la nouvelle chanson française ou le cinéma.

En partenariat avec la Bibliothèque nationale de France
Avec le soutien du Fonds d'action Sacem



Michel Decamps, Rendez-vous avec Django Reinhardt, 1950

Une fiche de chaque visite est téléchargeable sur le site www.citedelamusique.fr/enseignants

VISITES DE L'EXPOSITION

MUSIQUE ET CINÉMA

**Du CM1 à la Terminale
et étudiants**

Visite générale

LES MUSIQUES DE FILM

Du CM1 à la Terminale

Visite-atelier

BANDE ORIGINALE

Publics handicapés

Visite-atelier

MUSIQUE ET CINÉMA, LE MARIAGE DU SIÈCLE ?

DU 19 MARS AU 18 AOÛT

Depuis son invention en 1895, le cinématographe est lié à la musique : avant de devenir parlants, tous les films étaient musicaux, accompagnés en direct ou préenregistrés. En quelques années, la technique a permis de joindre à la piste sonore une musique composée après le tournage, séparée des sons enregistrés sur le plateau : la « musique de film » était née et avec elle des rapports parfois complexes entre deux arts majeurs du XX^e siècle. Rendant perceptible le rôle de la musique dans leur élaboration, cette exposition est l'occasion de se plonger dans les coulisses de la fabrication des grands films qui ont marqué l'histoire du cinéma : des premières notes d'harmonica composées par Ennio Morricone pour *Il était une fois dans l'Ouest* au son strident des violons imaginé par Bernard Hermann pour la scène de la douche de *Psychose*, du twist endiablé de *Pulp Fiction* à l'épopée de *Lawrence d'Arabie* magnifiée par Maurice Jarre.

Partant de thèmes fédérateurs (le rire, l'épopée, l'amour, le suspense...), l'exposition raconte comment la musique intervient à différentes étapes de la fabrication d'un film. Plus de cent extraits, diffusés en situation de projection cinéma, dialoguent avec des œuvres de natures très diverses : interviews, extraits sonores, photos, pochettes de disques, instruments, documents de tournage... Des modules interactifs offrent aux visiteurs une approche sensible et pédagogique de la musique au cinéma.



George Lucas, La Guerre des étoiles, 1977

Une fiche de chaque visite est téléchargeable sur le site www.citedelamusique.fr/enseignants

CYCLES DE VISITES

Les cycles de visites offrent une approche progressive du patrimoine musical et instrumental.

Des moments d'expérimentation et d'observation en atelier se combinent aux visites. Effectuées par le même conférencier, les trois séances permettent la mise en place d'un véritable suivi pédagogique pour la classe.

Uniquement en période scolaire (zone C)

28 élèves maximum

CYCLE ORCHESTRES

Ce cycle regroupe trois visites permettant de comprendre la naissance, l'évolution, l'histoire de l'orchestre et sa place dans la musique classique depuis l'époque baroque.

Du CM1 à la Terminale

Cycle de 3 séances

Trois visites-ateliers de 2 heures (*Dans l'orchestre du Roi-Soleil, Orchestre symphonique et Fanfare*).

Le vendredi à 9h20 ou 10h30
25 janvier, 1^{er} et 8 février
24, 31 mai, 7 juin

Tarif : 260 €

1, 2, 3 MUSÉE

Ce cycle comprend une visite-conte (*Contes d'ici et d'ailleurs*) suivie de deux visites-ateliers (*Corps-accords et Qui veut jouer avec moi ?*) axées sur la découverte des sons en lien avec le corps, la voix et les instruments.

De la GS de maternelle au CP

Cycle de 3 séances

Une visite-conte (1 heure 15) et deux visites-ateliers (1 heure 30)

Le mardi matin
15, 22, 29 janvier
12, 19, 26 février
9, 16, 23 avril

Tarif : 260 €

4, 5, 6 MUSÉE

Ce cycle comprend une visite-conte (*Contes d'ici et d'ailleurs*) suivie de deux visites-ateliers (*La naissance des sons et Instruments et traditions du monde*) axées sur la découverte des principes acoustiques et des familles instrumentales.

Du CE1 à la 6^e

Cycle de 3 séances

Une visite-conte (1 heure 15) et deux visites-ateliers (2 heures)

Le jeudi matin
14, 21, 28 février
11, 18, 25 avril

Tarif : 260 €

Formule Un vendredi à la Cité
Patrimoine et pratique musicale
(voir p. 30)



Visite-atelier

VISITES-CONTES

Les visites-contes font revivre les instruments et tableaux du Musée au travers de récits imaginaires et mythologiques. Les conteurs et les conférenciers invitent les jeunes à entrer dans le monde de la musique de manière imagée et ludique.

Un moment musical ponctue la visite.

Tarif : 90 €
30 élèves maximum

CONTES D'ICI ET D'AILLEURS

Conférencier et conteuse transportent les enfants dans des mondes magiques et merveilleux, dont instruments et musiciens sont les héros.

Durée : 1 heure 15

De la MS de maternelle à la 6^e

Les mardis, jeudis et vendredis toute la journée

PIERRE ET LE LOUP

Un parcours dans le Musée pour retrouver, par l'observation et l'écoute, les instruments cachés derrière les personnages du célèbre conte *Pierre et le Loup* de Serge Prokofiev.

Durée : 1 heure 15

De la MS de maternelle à la 6^e

Les mardis, jeudis et vendredis toute la journée

MYTHES ET MUSIQUES

Orphée, par le pouvoir de son chant et de sa lyre, apaise les cœurs humains, charme les bêtes sauvages et fait pleurer les pierres. Mythe fondateur de la musique occidentale, il résonne avec les légendes propres à chaque peuple, mises en musique par des compositeurs du monde entier. Une comédienne et un conférencier nous invitent à un parcours original à travers les instruments du Musée et l'histoire de la musique.

Durée : 1 heure 30

De la 6^e à la Terminale

Les mardis, jeudis et vendredis après-midi



Visite-conte

VISITES-DÉCOUVERTES

Les visites-découvertes proposent un parcours avec conférencier à travers les collections permanentes et les expositions.

Des extraits musicaux et une rencontre avec un musicien ponctuent la visite.

Durée : 1 heure 30

Tarif : 80 €

pour les collections permanentes,

100 € pour les expositions

(175 € pour les étudiants/enseignants)

30 élèves maximum

VISITES
DES EXPOSITIONS

DJANGO REINHARDT

Une découverte du parcours de cet artiste extraordinaire au travers d'une France d'entre-deux-guerres et sous l'Occupation, grâce à la magie de sa guitare. Cette visite évoque aussi ses grandes collaborations avec Stéphane Grappelli ou les jazzmen américains.

Du CM1 à la Terminale et étudiants

MUSIQUE ET CINÉMA

La musique est un élément indispensable à l'élaboration d'un film, au point qu'images et musique semblent parfois indissociables. La visite de l'exposition *Musique et cinéma* permet d'analyser cette relation privilégiée, autour de nombreux extraits de films célèbres.

Du CM1 à la Terminale et étudiants

VISITES
DES COLLECTIONS

LES ANIMAUX MUSICIENS

Un parcours ludique du Musée pour les plus petits, en compagnie de drôles d'instruments aux sons et aux formes d'animaux.

De la GS de maternelle au CP

Durée : 1 heure 15

AU PAYS DES INSTRUMENTS

Le conférencier emmène les enfants à la découverte des richesses de la collection. Sons, anecdotes et instruments sont réunis pour cette visite ludique.

Du CE1 à la 6^e

À LA DÉCOUVERTE DU MUSÉE

Au travers des instruments exceptionnels de la collection, le conférencier retrace l'histoire de la musique depuis le XVI^e siècle, en Europe et dans le monde.

De la 5^e à la Terminale et étudiants

Certaines de ces thématiques peuvent être couplées avec des visites dans d'autres établissements culturels. (voir p. 40)

VISITES THÉMATIQUES
DES COLLECTIONS

DE L'ARBRE À L'INSTRUMENT

De la carapace de tortue au poil de girafe, de la peau de chien au cocon d'araignée, de l'ébène au pernambouc, la nature offre à l'homme une immense variété de ressources pour fabriquer les instruments de musique.

Du CE1 à la 6^e

LA MUSIQUE INSTRUMENTALE
DE LA RENAISSANCE

Cette visite familiarise les élèves avec la musique du XVI^e siècle, période féconde pour la facture comme pour le répertoire instrumental.

De la 5^e à la Terminale et étudiants

L'EUROPE BAROQUE

L'exceptionnelle collection d'instruments baroques permet d'évoquer les pôles culturels, les compositeurs et les genres musicaux de l'époque.

De la 5^e à la Terminale et étudiants

Des fiches de chaque visite sont téléchargeables sur le site <http://education.citedelamusique.fr>

LE ROMANTISME EN MUSIQUE

De Beethoven à Wagner, la musique au XIX^e siècle exprime l'idéal romantique et suscite la virtuosité dans l'interprétation et l'inventivité dans la facture instrumentale.

De la 5^e à la Terminale et étudiants

LES NOUVEAUX UNIVERS
SONORES

Un panorama des innovations sonores de l'époque contemporaine, du saxophone aux ondes Martenot, de Berlioz à Boulez.

De la 5^e à la Terminale et étudiants

INSTRUMENTS DU MONDE

Une exploration des musiques du monde grâce aux instruments de la collection, témoins de la richesse et de la diversité de leurs cultures.

De la 5^e à la Terminale et étudiants

LES VOIX EN MUSIQUE

Cette visite propose de découvrir la richesse des usages de la voix, depuis le chant rituel jusqu'à la mélodie et l'opéra, qui occupe une place de choix dans ce parcours.

De la 5^e à la Terminale et étudiants

VISITES EN MUSIQUE

Les visites en musique présentent l'histoire d'un instrument à travers l'évolution de sa facture, des techniques de jeu et du répertoire musical. Un conférencier et un musicien conduisent cette promenade au fil d'exemples musicaux joués en direct. Ces visites ont lieu entre les mois de janvier et juin.

LE CHANT
LE VIOLON
LA FLÛTE
LA GUITARE
LES CLAVIERS

Conservatoires et écoles de musique

Durée : 2 heures

Tarif : 130 €

30 élèves maximum

VISITES-ATELIERS

Ces visites-ateliers se font en deux temps : un parcours dans les collections ponctué par un moment musical puis une séance en atelier.

Les conférenciers disposent de plus de 600 instruments du monde entier pour ces activités.

Du la MS de maternelle au CP
Durée : 1 heure 30

Du CE1 à la Terminale

Durée : 2 heures
2 heures 30 pour les expositions

Tarif : 115 €
28 élèves maximum

VISITES DES EXPOSITIONS

LE SWING DE DJANGO

Cette activité comporte la visite de l'exposition et l'interprétation par les jeunes d'un thème de Django Reinhardt, devenu aujourd'hui un standard.

LES MUSIQUES DE FILM

En lien avec l'exposition *Musique et cinéma*, cette visite propose d'explorer les liens existant entre la musique et le cinéma et de découvrir, grâce au 7^e art, d'autres facettes de l'univers musical. Un atelier permet ensuite de jouer à l'aide d'instruments la musique d'un court extrait de film.

Du CM1 à la Terminale

Durée : 2 heures 30
Les mardis, jeudis et vendredis matins

VISITES DES COLLECTIONS

QUI VEUT JOUER AVEC MOI ?

Histoires et devinettes ponctuent la visite du Musée. En atelier, l'exploration des timbres et le jeu collectif développent l'écoute mutuelle.

CORPS-ACCORDS

Dans le Musée et en atelier, les enfants découvrent par le jeu les relations qui unissent la musique et le corps humain.

TINTAMARRE

Après la visite du Musée, les enfants secouent, grattent et frottent de drôles d'objets pour transformer les sons du quotidien en musique.

DES DRAGONS AU MUSÉE

Le conférencier et les enfants partent à la recherche des dragons et autres créatures fantastiques cachés dans le Musée. En atelier, les enfants imaginent la musique des quatre éléments que les dragons symbolisent : l'eau, la terre, l'air et le feu.

Du la GS de maternelle au CP

Durée : 1 heure 30



LA NAISSANCE DES SONS

Les enfants découvrent la variété des familles instrumentales dans le Musée et expérimentent en atelier les différents modes de production du son.

Du CE1 à la 6^e

BRUITS-SONS

Après la visite du Musée, les enfants utilisent instruments insolites et objets du quotidien pour découvrir de nouvelles sonorités et explorer leur imaginaire.

Du CE1 à la 6^e

MONSTRES ET MERVEILLES

Dragons, licornes et créatures fascinantes peuplent l'imaginaire des musiciens et des facteurs d'instruments. Dans l'atelier, musiques monstrueuses et merveilleuses s'opposent en une joute instrumentale sans merci.

Du CE1 à la 6^e

INSTRUMENTS ET TRADITIONS DU MONDE

Ce voyage sonore sur les cinq continents démarre dans le Musée pour s'achever en atelier par la manipulation d'instruments du monde entier.

Du CE1 à la Terminale

Durée : 2 heures

DANS L'ORCHESTRE DU ROI-SOLEIL

Autour de la maquette du château de Versailles et des instruments de musique de l'époque, les jeunes découvrent l'orchestre à la cour de Louis XIV et reconstituent en atelier un petit ensemble de musique baroque.

Du CM1 à la Terminale

L'ORCHESTRE SYMPHONIQUE

Dans le Musée puis en atelier, la visite présente l'orchestre moderne au XIX^e siècle et ses instruments, mettant en avant ses nouveaux timbres et son gigantisme.

Du CM1 à la Terminale

LA FANFARE

Harmonie militaire, fanfare de jazz ou procession tibétaine, la musique de plein air se découvre dans le Musée, puis en atelier.

Du CM1 à la Terminale

Durée : 2 heures

LIVE MUSIC

De la pop au reggae ou au rock, cette visite ouvre une fenêtre sur les musiques actuelles. En atelier, les jeunes montent un groupe de musique avec guitares et basses électriques, batterie et synthétiseur.

De la 5^e à la Terminale

EXPLORATIONS SONORES

De John Cage à Frank Zappa, de Steve Reich à Pierre Boulez, les musiques contemporaines sont à l'affût de nouvelles sonorités. Après un parcours dans le Musée, les élèves créent en atelier un univers sonore issu d'instruments électroniques, découvrent des sons inattendus d'un piano ou d'un violoncelle, explorent le pouvoir de la boucle rythmique.

De la 5^e à la Terminale

Durée : 2 heures

VISITES INTER-MUSÉES

Les visites inter-musées explorent les correspondances entre la musique et les autres arts, entre l'histoire et la science, autour d'une thématique choisie.

Réservation au 01 44 84 44 84 à partir du 2 octobre

DU SON À L'INSTRUMENT Avec la Cité des sciences et de l'industrie

À la Cité des sciences et de l'industrie :
découverte par des manipulations perceptives des facettes acoustiques et physiques du son, de l'interaction avec l'environnement et de la manière dont le corps perçoit et produit le son.

Au Musée de la musique :
une visite de la collection, puis un atelier pour explorer la production musicale du son (hauteur, timbre, dynamique, geste) et les différents modes de vibration.

Musée de la musique :
visite-atelier de 2 heures
Cité des sciences :
visite de 2 heures

Du CM1 à la 5^e



LA MUSIQUE AU TEMPS DE CATHERINE DE MEDICIS Avec le Musée national de la Renaissance d'Écouen

Au Château d'Écouen :
une découverte de la vie de cour à la Renaissance à travers l'architecture, le décor, les collections d'arts décoratifs et leur symbolique musicale.

Au Musée de la musique :
la musique du XVI^e siècle et ses instruments particuliers sont introduits, autour de la voix et de ses multiples expressions.

Musée de la musique :
visite-découverte de 1 heure 30
Musée d'Écouen :
visite de 1 heure 30

Du CM1 à la 2nde

PEINTURE ET MUSIQUE, DE MONET À DEBUSSY Avec le Musée d'Orsay

Dans les deux musées :
au XIX^e siècle, les peintres et musiciens se rencontrent, s'influencent et puisent aux mêmes sources d'inspiration, de Monet à Debussy, des cabarets de Toulouse-Lautrec à Satie, de l'opéra aux danseuses de Degas.

Musée d'Orsay :
visite de 1 heure 30

Musée de la musique :
visite-découverte de 1 heure 30
Inscription au 01 40 49 47 95

Du CM1 à la 2nde

RÉSONANCES CHINOISES Avec le Musée Cernuschi

Cette journée s'articule en deux visites :

Au Musée Cernuschi :
une découverte de la civilisation chinoise et de la place qu'y tient la musique.

Au Musée de la musique :
une exploration des liens entre Chine et Occident par le biais de la collection d'instruments.

Musée Cernuschi :
visite de 1 heure 30

Musée de la musique :
visite de 1 heure 30

Du CM1 à la 2nde

MUSIQUE ET VIE QUOTIDIENNE À LA COUR DE VERSAILLES Avec le Château de Versailles

Au Musée de la musique :
à Versailles, des musiciens tels que Lully, Couperin et Delalande rythmaient la vie de la cour...

Au Château de Versailles :
une visite des lieux dédiés à la musique ; une audition d'orgue à la Chapelle royale.

Musée de la musique :
visite-découverte de 1 heure 30

Château de Versailles :
visite de 2 heures (1 heure de visite ; 1 heure de musique)

De la 6^e à la 3^e

MUSIQUE ET BEAUX-ARTS Avec le Musée du Louvre

Dans les deux musées :
une exploration des liens entre la musique et les beaux-arts, de l'Antiquité gréco-romaine à la fin du XVIII^e siècle (observation de bas-reliefs, livrets d'opéra, décorations de clavecins...).

Musée de la musique :
visite-découverte de 1 heure 30
Musée du Louvre :
visite de 1 heure 30

De la 5^e à la Terminale

MUSIQUE ET BIODIVERSITÉ Avec le Parc de la Villette (EPPGHV)

Au Musée de la musique :
une découverte des liens qui unissent la musique et la biodiversité ; un panorama de l'immense variété de ressources de la nature utilisées pour fabriquer les instruments de musique.

Au Parc de la Villette :
menée par un spécialiste des milieux naturels, une visite des jardins passagers pour découvrir certaines plantes évoquées au Musée de la musique et observer les différents biotopes présents dans ce lieu insolite.

De la 5^e à la Terminale

Musée de la musique :
visite-découverte de 1 heure 30
Parc de la Villette :
visite de 1 heure 30

Des fiches de chaque visite sont téléchargeables sur le site <http://education.citedelamusique.fr>

VISITES ADAPTÉES

Des visites adaptées sont proposées aux jeunes en situation de handicap.

Des pages dédiées aux publics handicapés sont accessibles sur le site Internet :

www.citedelamusique.fr/handicap

Renseignements :

handicap@cite-musique.fr

Réservation au 01 44 84 44 84

Tarifs

Visite avec conférencier :

60 € par groupe

Visite libre des collections

permanentes et expositions :

gratuit pour la personne handicapée et son accompagnateur.

Réservation obligatoire.

VISITES LIBRES

La visite du Musée est accessible aux personnes handicapées. Tous les espaces d'exposition – collections permanentes, expositions *Django Reinhardt*, *swing de Paris* et *Musique et cinéma, le mariage du siècle ?* – sont desservis par des ascenseurs.

Des boucles magnétiques, compatibles avec des audioguides gratuits, sont prêtées aux visiteurs malentendants (équipés d'un appareil avec position T) qui souhaitent une amplification des parcours sonores.

Des dessins en noir contrasté et en relief, complétés par un parcours audiodescriptif permettent une découverte audiotactile des collections.

Ce parcours a été soutenu par la Fondation Orange.



JEUNES SOURDS ET MALENTENDANTS

La plupart des visites du Musée peuvent être adaptées en lecture labiale. Pour les groupes d'adolescents, un dispositif émetteur/récepteur compatible avec une boucle magnétique permet d'amplifier le discours du conférencier et les extraits musicaux.

Avec le soutien de la Fondation Orange.

SONS ET VIBRATIONS

La découverte visuelle et sonore des instruments du Musée est complétée par une expérience inédite : le ressenti des vibrations de la musique au moyen d'une chaise vibrante et d'enceintes portatives. En atelier, les jeunes manipulent des instruments et observent la retranscription visuelle des sons pour une meilleure compréhension de la musique.

Enfants et adolescents

Durée : 2 heures



JEUNES MALVOYANTS ET AVEUGLES

DJANGO REINHARDT

La visite descriptive de l'exposition permet au conférencier de plonger les visiteurs dans l'univers artistique et musical de Django Reinhardt. Des éléments tactiles faciliteront cette découverte.

Adolescents

Durée : 1 heure 30

JAZZ MANOUCHE

La visite-atelier de l'exposition permet au conférencier de plonger les visiteurs dans l'univers artistique et musical de Django Reinhardt. En atelier, les jeunes interprètent un thème devenu aujourd'hui un standard.

Adolescents

Durée : 2 heures
Les mardis, jeudis et vendredis matins

À PORTÉE DE MAINS

Avec l'aide d'un conférencier et de fiches de salle en relief, les visiteurs découvrent l'histoire, la forme et le son d'instruments des collections. En atelier, ils peuvent ensuite toucher certains de ces instruments.

Enfants et adolescents

Durée : 2 heures



JEUNES HANDICAPÉS MENTAUX ET PSYCHIQUES

JAZZ MANOUCHE

La visite-atelier de l'exposition permet au conférencier de plonger les visiteurs dans l'univers artistique et musical de Django Reinhardt. En atelier, les jeunes interprètent un thème devenu aujourd'hui un standard.

Adolescents

Durée : 2 heures

Les mardis, jeudis et vendredi matins

BANDE ORIGINALE

Après avoir visité l'exposition *Musique et cinéma*, les jeunes peuvent manipuler des instruments en salle d'atelier pour créer la musique d'un extrait de film.

Adolescents

Durée : 2 heures

Les mardis, jeudis et vendredis matins

VOIR, ENTENDRE, TOUCHER, COMPRENDRE

Cette visite-atelier participative, adaptée aux capacités de chaque participant, permet de découvrir les collections du Musée, d'écouter un musicien et de manipuler des instruments.

Enfants et adolescents

Durée : 2 heures

CONTES D'ICI ET D'AILLEURS OU PIERRE ET LE LOUP

Conférencier et conteuse transportent les enfants dans des mondes magiques et merveilleux, dont instruments et musiciens sont les héros.

Enfants et adolescents

Les mardis, jeudis et vendredis

Durée : 1 heure 15



JEUNES À MOBILITÉ RÉDUITE

Tous les espaces du Musée sont accessibles aux personnes à mobilité réduite. Des fauteuils roulants et des sièges-cannes sont disponibles au vestiaire.

La plupart des visites guidées du Musée ainsi que des expositions *Django Reinhardt*, *swing de Paris* et *Musique et cinéma, le mariage du siècle ?* sont accessibles aux jeunes à mobilité réduite. Les visites-ateliers peuvent s'adapter aux capacités de souffle et de préhension de chacun.

Enfants et adolescents

Durée : 1 heure 15 à 2 heures

MÉDIATHÈQUE

Espace polyvalent dédié à l'information et à la documentation musicale, la Médiathèque offre un fonds documentaire en accès libre, couvrant tous les domaines de la musique : métiers, instruments, pédagogie, culture, jeunesse... Mémoire de la Cité et centre de numérisation, elle propose la consultation en ligne de toutes les ressources numériques qu'elle agrège sur le web : archives audio et vidéo des concerts, photos du Musée, dossiers pédagogiques, guides d'écoute...



FONDS DOCUMENTAIRES

<http://mediatheque.citedelamusique.fr>

PÉDAGOGIE DE LA MUSIQUE

Ouvrages pédagogiques, recherche en sciences de l'éducation, méthodes instrumentales, partitions pour tous les âges, vidéos de master classes.

INSTRUMENTS

Tout sur la facture instrumentale et la lutherie, l'organologie, l'ethnomusicologie et l'acoustique musicale : livres et revues spécialisées françaises et étrangères, plans d'instruments, archives et catalogues de facteurs des XIX^e et XX^e siècles.

CULTURE MUSICALE

Un fonds de 1800 vidéos dont 260 opéras filmés et 180 concerts de jazz, offre au lecteur la possibilité de découvrir tous les styles de musique et complète un fonds d'ouvrages de référence pour une découverte ou un approfondissement de sa culture musicale.

JEUNESSE

Plus de 500 livres et albums qui mettent en scène un musicien, un instrument, un compositeur ou un personnage cherchant à découvrir cet art et une trentaine de dessins animés présentant des histoires et des contes musicaux.

Le fonds documentaire en chiffres

30 000 partitions - 26 000 articles
600 revues - 21 000 livres - 6 200 CD
1 800 vidéos - 1 200 plans d'instruments

ESPACE MÉTIERS

INFORMATION

À destination de tous les musiciens, des ouvrages de référence sur la musique et les sciences cognitives, la sociologie et l'économie de la musique, les politiques culturelles, le droit et la vie professionnelle, les métiers de la musique.

Accès libre (consultation sur place uniquement)

ORIENTATION

Une permanence hebdomadaire pour répondre aux questions d'orientation ou de réorientation vers les métiers de la musique, les parcours de formation, les cursus et diplômes et leurs perspectives professionnelles.

Gratuit (sans rendez-vous)
Le mercredi de 13h à 18h

Une séance personnalisée pour clarifier un projet professionnel dans le secteur de la musique et choisir une orientation et des études adaptées.

Tarif : 25 € (moins de 26 ans)
Séance de deux heures sur rendez-vous
Courriel : formation@cite-musique.fr

LE GUIDE PRATIQUE DE LA MUSIQUE

<http://mediatheque.citedelamusique.fr/gpm>

Un ensemble d'informations très riche sur l'enseignement, la pratique et les métiers de la musique.

Des bases de données actualisées sous forme de répertoires et de calendriers : conservatoires, stages et académies, concours, métiers de la musique, édition musicale classique.

Des fiches pratiques pour apporter des réponses complètes aux questions-clés en matière de pratique amateur, de formation et de professionnalisation du musicien.

- 600 écoles de musique et conservatoires
- 3 000 offres annuelles de stages et de master classes
- 700 offres d'ateliers de pratique musicale
- 1 000 programmes de formation aux métiers de la musique
- 850 concours français et internationaux
- 85 labels classiques, 20 distributeurs, 40 éditeurs musicaux
- 100 fiches pratiques sur l'enseignement, les métiers, la vie professionnelle

RENCONTRES

PARCOURS MÉTIERS

Appréhender les réalités contemporaines des métiers de la musique.

Chargé du mécénat

Mercredi 14 novembre, de 18h30 à 19h45

Musicien intervenant

Mercredi 12 décembre, de 18h30 à 19h45

Responsable culturel Adjoint à la culture

Mercredi 16 janvier, de 18h30 à 19h45

Chargé de production

Mercredi 20 février, de 18h30 à 19h45

Communication visuelle et nouveaux médias

Mercredi 10 avril, de 18h30 à 19h45

Artiste musiques contemporaines

Mercredi 29 mai, de 18h30 à 19h45

Médiathèque

Entrée gratuite
(réservation obligatoire)
formation@cite-musique.fr

PUBLICS HANDICAPÉS

Un grand écran, un logiciel de synthèse vocale et de grossissement de textes, ainsi que des loupes sont à disposition des personnes déficientes visuelles pour la consultation des ressources informatiques et des ouvrages imprimés.

Des boucles magnétiques sont prêtées aux usagers malentendants équipés d'un appareil avec position T. La Médiathèque est accessible par ascenseur.

INFORMATIONS PRATIQUES

HORAIRES

Du mardi au samedi de 12h à 18h
Le dimanche de 13h à 18h
Fermeture le lundi

ACCESSIBILITÉ

Accès libre et gratuit
Consultation sur place uniquement

RENSEIGNEMENTS

01 44 84 89 45
mediatheque@cite-musique.fr

Lettre professionnelle

<http://mediatheque.citedelamusique.fr/lettrepro>

LE PORTAIL ÉDUCATION

<http://education.citedelamusique.fr>

Ce site rassemble toutes les ressources numériques de la Cité de la musique. Il s'adresse à l'enseignant pour la préparation des cours et l'enseignement de la musique en classe (collèges et lycées).

Il est doté à ce jour de plus de 40 000 documents numériques dont 1 492 concerts audio, 374 concerts vidéo et 19 000 photos d'instruments, de nombreux dossiers pédagogiques sur le classique et le contemporain, les musiques traditionnelles et le jazz actuel, et une centaine de guides d'écoute multimédias pour des œuvres de tous styles. Cette documentation musicale en ligne s'accroît en permanence, notamment des enregistrements des concerts programmés à la Cité de la musique et à la Salle Pleyel.

Un moteur de recherche à facettes et un panier personnel permettent d'affiner rapidement et d'organiser la sélection de documents pour la classe. D'autre part, la frise chronologique met en évidence les principaux compositeurs de l'histoire de la musique occidentale et leurs œuvres tandis que l'arborescence des familles instrumentales conduit aux photos, descriptions et concerts qui leur sont liés.

La réalisation de ce site a bénéficié du soutien du ministère de l'Éducation nationale.

LE PORTAIL VIDÉO

<http://www.citedelamusique.fr>

Tous les concerts filmés à la Cité de la musique et à la Salle Pleyel, en accès gratuit.

60 nouveaux concerts par an diffusés en direct et disponibles au moins pendant deux mois ; 100 heures de concerts en intégralité.

L'intégralité du catalogue vidéo disponible sous forme d'extraits.

Accès par artistes, genres, instruments.

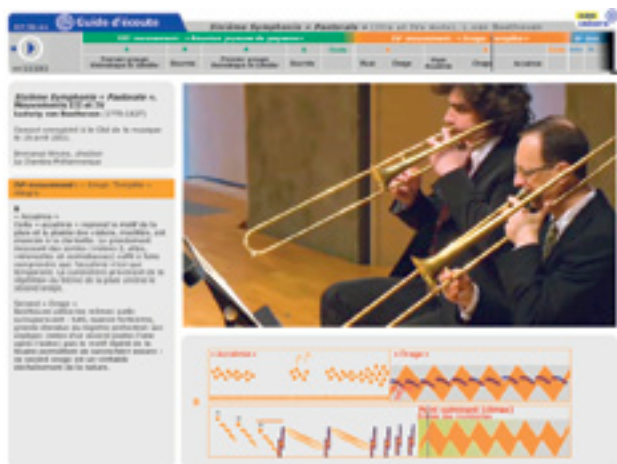
Des reportages, des concerts commentés et des dossiers documentaires.

Versions pour téléphone mobile et tablette tactile disponibles.

LA CITÉ DE LA MUSIQUE SUR LES RÉSEAUX SOCIAUX

www.facebook.com/citedelamusiqueparis
[@citedelamusique](https://twitter.com/citedelamusique)

Présente depuis 2009 sur Facebook et depuis 2010 sur Twitter, la Cité de la musique participe aussi aux sites de partage Youtube, Dailymotion et Flickr. Elle noue également des partenariats réguliers avec des blogs influents. Cette activité sur les réseaux sociaux accroît le cercle des internautes en contact avec la Cité et renforce le dialogue avec de nouveaux publics, notamment les jeunes.



Quelques ressources pédagogiques pour les enseignants et pour leur classe.

ANALYSE ET ESTHÉTIQUE

Étude d'un choix esthétique ou d'un style à travers l'œuvre d'un compositeur.

- *Messiaen et le concert de la nature* par Alain Louvier
- *Josquin Desprez, de l'abstraction à l'expression* par Annie Cœurdevey
- *Webern et l'art de l'aphorisme* par Alain Poirier
- *Rameau et le pouvoir de l'harmonie* par Raphaëlle Legrand
- *Bartók et le folklore imaginaire* par Jean-François Boukobza

Prix : 20 €

TRADITIONS CHANTÉES

Avec cette collection, l'enseignant initie les élèves à la pratique des grandes traditions chantées du monde.

- *Chants d'Italie* par Serena Facci et Gabriella Santini
- *Chants tsiganes de Roumanie* par Victor Alexandre Stoichita

Prix : 27 €

MUSIQUE D'ENSEMBLES

Œuvres à jouer en petite formation, avec comme objectif de former un groupe homogène à partir des individualités.

- *Les Duos avec instruments à cordes frottées*
- *Les Duos avec instruments à vent*
- *Les Trios*
- *Les Quatuors*
- *Trios et quatuors avec cuivres*
- *Les Orchestres à vent*

Prix : 20 €

CONTES DU MUSÉE

Collection de livres-CD, coéditée avec Actes Sud Junior, pour les 5-8 ans.

Quelques titres :

- *Aimata et le secret des tambours* (16 €) par Laure Urgin
- *Prospero, le petit marchand de pain* (16 €) par Anne Montange
- *Kim, le gardien de la terre* (15 €) par Anne Montange

ENCYCLOPÉDIES

- *Éléments d'esthétique musicale* (coédition Actes Sud, 39 €) sous la direction de Christian Accaoui
- *Dictionnaire encyclopédique Wagner* (coédition Actes Sud, 79 €) sous la direction de Timothée Picard

CATALOGUES D'EXPOSITION

Quelques titres :

- *Brassens ou la liberté* (coédition Dargaud, 39 €)
- *Lénine, Staline et la musique* (coédition Fayard, 39 €)
- *We Want Miles* (coédition Textuel, 39 €)

GUIDES DU MUSÉE

- *Le Musée de la musique* (coédition Somogy, 19 €)
- *Objectif Musée de la musique* par Marie-Pauline Martin (coédition Actes Sud Junior, 13,50 €)

MUSIQUES D'AILLEURS

- *Petit Atlas des musiques urbaines* (coédition avec Mondomix et L'Œuvre, 29,90 €)
- *Instruments et cultures : introduction aux percussions du monde* (coffret de 12 cahiers, 12 €)

MUSIQUES DU MONDE

Livres (avec CD), coédités avec Actes Sud.

Quelques titres :

- *Voix d'Italie* par Ignazio Macchiarella
- *Musiques d'Égypte* par Frédéric Lagrange
- *L'archipel des musiques bretonnes* par Yves Defrance

Prix : 21 €

POINTS DE VUE

Pour découvrir l'expérience originale d'un enseignant.

Quelques titres :

- *Du musicien en général... au violoncelliste en particulier* (10,06 €) par Xavier Gagnepain
- *La formation musicale des danseurs* (9,15 €) par Laurence Commandeur
- *L'enseignement de la culture musicale dans les conservatoires* (10,06 €) par Corinne Schneider

RÉSERVATIONS

Toutes les activités doivent faire l'objet d'une réservation (y compris les visites libres).
Les réservations pour les groupes se font par téléphone au **01 44 84 44 84** (du lundi au vendredi de 11h à 18h).
Renseignements : collectivites@cite-musique.fr

Calendrier d'ouverture des réservations

Pour les spectacles et les concerts : vous pouvez réserver pour toute la saison 2012-2013 à partir du 24 mai 2012.

Pour la pratique musicale et les activités au Musée de la musique (hors réservations de cycles et projets spécifiques), vous pouvez réserver vos activités selon le calendrier suivant :

MOIS DE L'ACTIVITÉ SOUHAITÉE	OCT / NOV / DÉC 2012 JANV / FÉV 2013	MARS / AVRIL / MAI 2013
OUVERTURE DES RÉSERVATIONS	24 - 05 - 2012	4 - 12 - 2012

SPECTACLES ET CONCERTS

Plein tarif : 8 €

Tarif scolaire : 5,60 € par élève
1 accompagnateur gratuit pour 10 élèves

Tarif atelier de préparation au concert :
80 € par classe

Formation enseignants aux ateliers de préparation :
gratuit pour les enseignants ayant réservé un concert pour leur classe

PRATIQUE MUSICALE

Éveil musical *

Séance ponctuelle (1h) : 80 €
Cycle de 10 séances (10 x 1h) : 400 €

Musique classique *

Musiques traditionnelles *
Séance ponctuelle (2h) : 90 €
Cycle de 5 séances (5 x 2h) : 400 €
Cycle de 6 séances (6 x 2h) : 430 €

Musique et technologie *

Séance ponctuelle (3h) : 120 €
Cycle de 5 séances (5 x 3h) : 460 €

Un vendredi à la Cité : 230 €

FORMATION ENSEIGNANTS

Visite Musée ou atelier pratique musicale : 175 €
pour les groupes d'enseignants, étudiants ou IUFM

Ateliers de préparation aux concerts éducatifs :
gratuit pour les enseignants ayant réservé un concert pour leur classe

MUSÉE DE LA MUSIQUE

Visite-découverte collection permanente ** : 80 €
Visite-découverte exposition temporaire ** : 100 €

Visite-conte ** : 90 €

Visite-atelier * : 115 €

Visite en musique ** : 130 €

Visite inter-musées

Le tarif dépend du musée partenaire

Visite guidée pour les publics en situation de handicap : 60 €
5 à 10 personnes

Cycle 1, 2, 3 Musée * : 260 €
Cycle 4, 5, 6 Musée * : 260 €
Cycle Orchestres * : 260 €

Visite libre collection permanente

Gratuit pour les enseignants titulaire du *Pass Éducation* en activité du primaire et du secondaire, pour les moins de 26 ans, pour les publics handicapés et leurs accompagnateurs.
6,40 € pour les adultes accompagnateurs non enseignants.

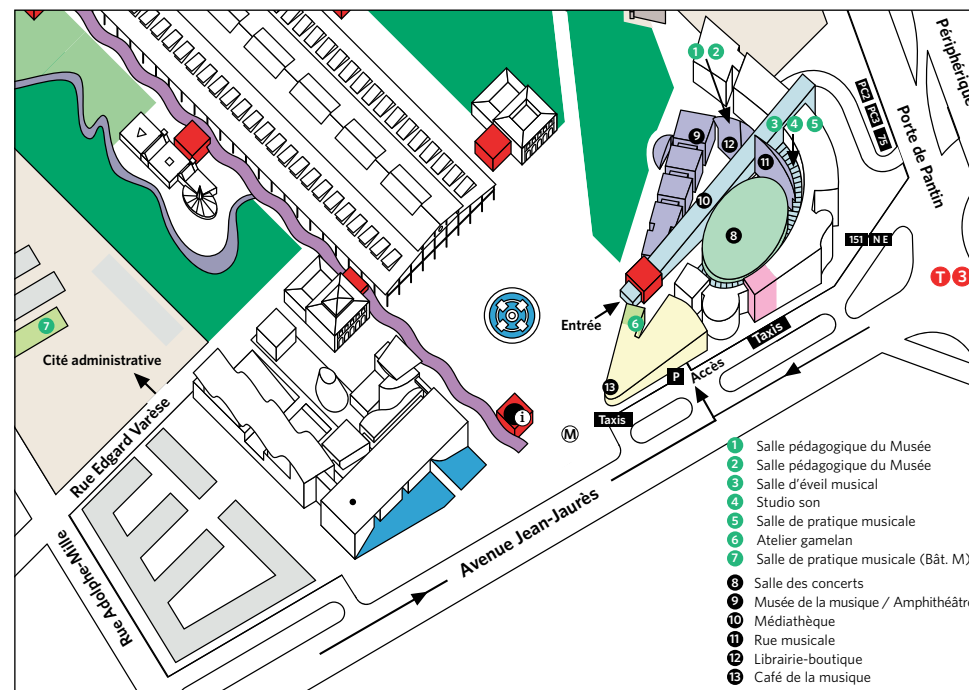
Visite libre exposition temporaire

5 € par élève / 6,40 € par enseignant et adulte accompagnateur
Gratuit pour les publics handicapés et leurs accompagnateurs.

ATELIERS MÉDIATHÈQUE

Musique au baccalauréat : 100 € par classe

*25 personnes max - **30 personnes max



CITÉ DE LA MUSIQUE
221, avenue Jean-Jaurès
75019 Paris

COMMENT VENIR

Transports en commun
Station : Porte de Pantin
Métro ligne 5 (sortie avec ascenseur uniquement en direction de Bobigny)
Bus : 75 • 151 • PC2 • PC3 (ces deux derniers sont accessibles aux personnes à mobilité réduite)
Noctilien N13 - N 41
Fin 2012 la ligne du Tramway T3 sera fonctionnelle avec un arrêt Porte de Pantin - Parc de la Villette.

Parking payant souterrain

(Hauteur max. 1,90 m).
Dix emplacements réservés aux personnes handicapées (niveaux -2 et -3).
Deux places de parking GIG/GIC sont localisées sur la contre-allée de l'avenue Jean-Jaurès, au niveau du Café de la musique.

VACANCES SCOLAIRES 2012-2013

TOUSSAINT ZONE A, B et C
du 27 octobre au 8 novembre

NOËL ZONE A, B et C
du 22 décembre au 7 janvier

HIVER

ZONE A du 23 février au 11 mars
ZONE B du 16 février au 4 mars
ZONE C du 2 au 18 mars

PRINTEMPS

ZONE A du 20 avril au 6 mai
ZONE B du 13 au 29 avril
ZONE C du 27 avril au 13 mai

CITÉ DE LA MUSIQUE

Architecte pour l'ensemble du bâtiment :
Christian de Portzamparc/©ADAGP 2012
Architecte pour l'ensemble des espaces des collections permanentes, scénographie, muséographie du Musée de la musique :
Franck Hammoutène/©ADAGP 2012

© Cité de la musique, mars 2012

Conception graphique :
Neil Gurry / info@neilgurryworks.com
assisté par **Pamela Tarter**
Photogravure **Atelier André Michel**
Impression **Vincent Imprimeries / Tours**
Licences E.S. 1-1041550, 2-1041546, 3-1041547

CRÉDITS

T. Gogny, p. 2, 17 ; W. Beaucardet, p. 2, 5, 23, 24, 27, 29, 38 ;
P.E. Rastoin, p. 2, 17, 21, 22, 26, 34, 35, 36, 40, 42 ;
Compagnie Arpa, p. 5 ; M. Bouillie, p. 5 ;
E. Sneed, p. 7 ; L. Millet-Lacombe, p. 7 ; P. Romani, p. 7 ;
F. Rosentiel, p. 7 ; M. Azeroual, p. 9 ; B. Almodovar, p. 9 ;
W. Aix, p. 9 ; L. Gilot, p. 9 ; G. Wydouw, p. 11 ;
A. Meunier, p. 11 ; F. Rocher, p. 11 ; C. Potier, p. 11 ;
G. Biccari, p. 13 ; B. Teutsch, p. 13 ; G. Colette, p. 13 ;
V. Nauleau, p. 13 ; G. Larvor, p. 25 ; N. Borel, p. 31 ;
M. Descamps, Paris Match / Agence Scoop, p. 32.

Réservations

du lundi au vendredi de 11h à 18h

La Cité pour les enseignants
Spectacles musicaux et concerts
Concerts éducatifs
Salon musical
Pratique musicale
Musée de la musique
Médiathèque
Publications



Retrouvez la Cité de la musique
sur Facebook et Twitter

01 44 84 44 84 | www.citedelamusique.fr

Cité de la musique

221, avenue Jean-Jaurès • 75019 Paris • Métro Porte de Pantin
Administration 01 44 84 45 00

