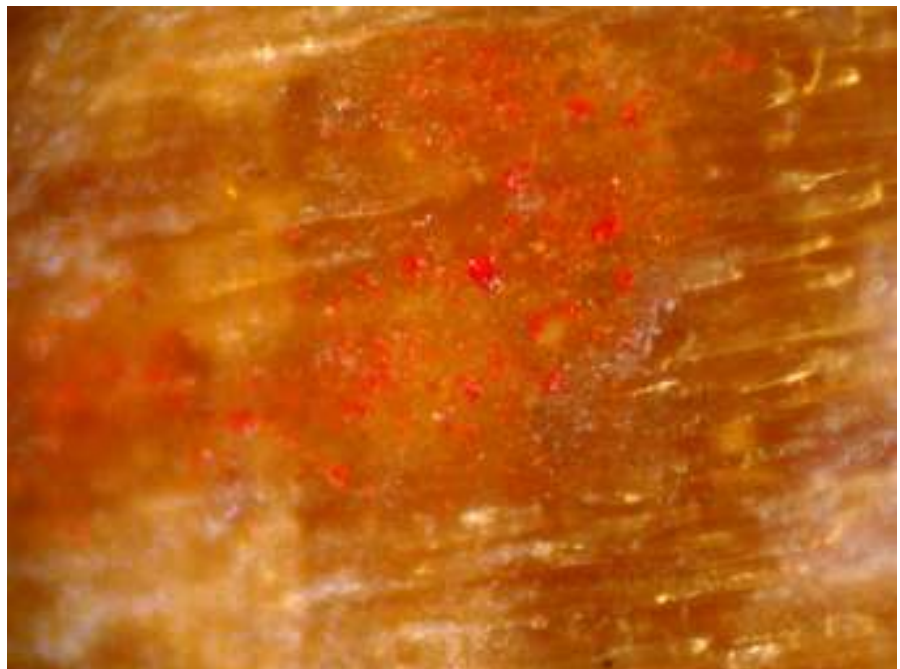


Journée d'étude



LES VERNIS DE VIOLON

**Actes de la journée d'étude
du 17 juin 2006
Musée de la musique**



LES VERNIS DE VIOLON

**Journée d'étude organisée par le Musée de la musique
sous la direction scientifique de Stéphane Vaiedelich,
responsable du laboratoire de recherche et de restauration**

AVANT-PROPOS

Depuis plusieurs années, le laboratoire du Musée de la musique étudie les vernis de lutherie. Au-delà de la présentation des premiers résultats de ces études et des outils analytiques mis en place, cette journée d'étude a réuni des spécialistes qui ont fait le point sur l'état des connaissances relatives à la chimie des constituants employés dans la réalisation des vernis de lutherie. Ont été également exposées les techniques d'investigations scientifiques actuelles et les possibilités qu'elles offrent dans une perspective d'analyse *in situ* sans prélèvement d'échantillon. Enfin, cette journée s'est proposée d'ouvrir la réflexion sur les passerelles entre l'art de la peinture de chevalet et l'art de vernir les instruments de musique, dont il semble que les techniques et les matériaux mis en oeuvre montrent parfois de troublantes similitudes.

Sommaire

<i>Les recettes anciennes : sources bibliographiques originales</i>	4
Valérie Malecki, documentaliste, médiathèque de la Cité de la musique, Paris	
<i>La tradition allemande au XIX^e siècle : recettes anciennes et reconstitutions expérimentales</i>	12
<i>The 19th Century German Tradition: Ancient Recipes and Experimental Reconstitutions</i>	25
Friedrich Meyer, chargé de cours, Westsächsische Hochschule Zwickau/Markneukirchen	
<i>Vernis pour la lutherie et vernis à tableaux, quelles relations ?</i>	37
François Perego, restaurateur de tableaux et membre de la SFIIC	
<i>Autopsie d'un vernis : entre méthodologie et défi scientifique</i>	42
Nathalie Balcar, ingénieur d'études, C2RMF, UMR CNRS 171, Paris	
<i>Les vernis de violons anciens – études spectroscopiques et caractérisation</i>	51
<i>Historical Violin Varnishes – Spectroscopic Studies and Characterization</i>	60
Alex von Bohlen, ingénieur, Institute for Analytical Sciences, Dortmund	
<i>La vie des vernis, analyses chimiques et caractérisations</i>	69
<i>The Life of Varnishes, Chemical Analyses and Characterizations</i>	82
Jean-Philippe Echard, ingénieur de recherche, laboratoire du Musée de la musique, Paris	
<i>Existe-t-il des similitudes entre l'art du vernisseur d'instruments et l'art du peintre de chevalet ?</i>	94
Table ronde animée par Michel Menu , chef du département recherche du C2RMF, Paris Avec Christine Laloue , conservateur, Musée de la musique, Paris, François Perego , restaurateur de tableaux et membre de la SFIIC, Stéphane Vaiedelich , responsable du laboratoire, Musée de la musique, Paris et William Whitney , restaurateur, maître de conférences à l'UFR 03 de l'université Paris I.	